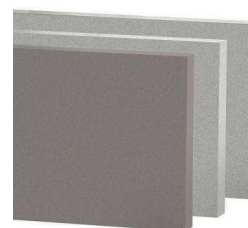




Baumit StarTherm 032

EPS izolacijske ploče



Prednosti

- visoki izolacijski učinak
- sigurne u primjeni
- poboljšana izolacija

Proizvod

Fasadne izolacijske ploče od grafitnog (sivog) ekspaniranog polistirena . Komponenta sustava izolacijskih sustava Baumit StarSystem i Pro System prema ETAG 004

Sastav

Ekspanirani polistirenski granulat, aditivi.

Svojstva

Siva stiroporna izolacijska ploča s poboljšanim svojstvima toplinske izolacije, koju odlikuje dimenzijska i zapreminskustabilnost

Primjena

Ekspanirani polistiren sa dodatkom grafita namijenjen za ugradnju u povezane fasadne sisteme za vanjsku toplinsku izolaciju objekata (ETICS). Posebno pogodno za pasivne i niskoenergetske objekte, kao i sve objekte koji zahtijevaju visok stupanj toplinske izolacije.

Tehničke specifikacije

Proizvod	
Reakcija na požar:	E
Oznaka-kod:	EPS-HR EN 13163-L2-W2-T2-S2-P5-DS(N)2-DS(70,-)1-TR150-BS100-WL(T)3
Toplinska vodljivost:	$\leq 0.032 \text{ W/mK}$

Varijanta(e)	StarTherm 032	StarTherm 032	StarTherm 032	StarTherm 032
Potrošnja	$1 \text{ m}^2/\text{m}^2$	$1 \text{ m}^2/\text{m}^2$	$1 \text{ m}^2/\text{m}^2$	$1 \text{ m}^2/\text{m}^2$

Varijanta(e)	StarTherm 032	StarTherm 032	StarTherm 032	StarTherm 032
Potrošnja	$1 \text{ m}^2/\text{m}^2$	$1 \text{ m}^2/\text{m}^2$	$1 \text{ m}^2/\text{m}^2$	$1 \text{ m}^2/\text{m}^2$

Varijanta(e)	StarTherm 032	StarTherm 032	StarTherm 032	StarTherm 032
Potrošnja	$1 \text{ m}^2/\text{m}^2$	$1 \text{ m}^2/\text{m}^2$	$1 \text{ m}^2/\text{m}^2$	$1 \text{ m}^2/\text{m}^2$

Varijanta(e)	StarTherm 032	StarTherm 032	StarTherm 032	StarTherm 032
Potrošnja	$1 \text{ m}^2/\text{m}^2$	$1 \text{ m}^2/\text{m}^2$	$1 \text{ m}^2/\text{m}^2$	$1 \text{ m}^2/\text{m}^2$

Varijanta(e)	StarTherm 032	StarTherm 032	StarTherm 032	StarTherm 032
Potrošnja	$1 \text{ m}^2/\text{m}^2$	$1 \text{ m}^2/\text{m}^2$	$1 \text{ m}^2/\text{m}^2$	$1 \text{ m}^2/\text{m}^2$

Varijanta(e)	StarTherm 032	StarTherm 032
Potrošnja	1 m ² /m ²	1 m ² /m ²

Skladištenje	Fasadne ploče Baumit StarTherm 032 treba zaštititi od: vlage, vode, mraza, snijega (skladišteno pod krovom, pokri veno svijetlom folijom) direktnog izlaganja sunčevim zrakama, mehaničkog oštećenja, zaprljanja. Obavezno skladištenje na suhoj podlozi
Podloga	Dimenzija ploča 50 x 100 cm. Isporuka u paketu omotano folijom.
Priprema podloge	Podloga mora biti čista, suha, ne smrznuta, otprašena, ne smije biti vodoodbojna, mora biti bez iscvjetavanja, nosiva i bez dijelova koji otpadaju.
Ugradnja	Ljepilo se nanosi rubno - točkastom metodom. Kod dovoljno ravne podloge moguće je i punoplošno nanošenje ljepila pomoću zupčastog gletera. Ljepilo nanositi na rubove ploče u širini od oko 5 cm kao i u sredini ploče i to 3 veća „dla“ ravnomjerno raspoređene. Minimalno 40 % površine ploče pokriti ljepilom. Voditi računa da su ploče svakog idućeg reda pomaknute jedna u odnosu na drugu iz prethodnog za polovicu svoje duljine. Posebnu pažnju posvetiti zaštiti EPS ploča od direktnog i dugotrajnog izlaganja sunčevom zračenju, po potrebi koristiti skelska platna za zaštitu.
Upute i opće napomene	Temperatura zraka, materijala i podloge za vrijeme ugradnje i procesa sušenja mora biti min +5 °C. Fasade treba odgovarajuće zaštititi od direktnog sunca, kiše ili jakog vjetro (npr. zaštitnom mrežom za skele). Visok stupanj vlage u zraku i niske temperature mogu znatno produljiti vrijeme sušenja i neravnomjerno promijeniti nijansu. Visoke temperature ljeti skraćuju vrijeme sušenja.

Naše usmene i pismene preporuke vezane uz tehničku primjenu predstavljaju podršku kupcu/osobi koja obrađuje, a temelje se na našem iskustvu u skladu s trenutnim znanstvenim spoznajama. Navodi nisu obvezujući i nisu dio ugovorno-pravnih odnosa niti predstavljaju dodatne ugovorne obveze pa stoga ne oslobađaju kupce provjere deklariranih karakteristika i načina primjene proizvoda.