

KERAMIKA

PODOVI

VRTNE POVRŠINE

STABILNOST I MASA TEMELJ ZDRAVOG STANOVANJA

Za sigurnost i udobnost

Baumit

baumit.com



- **Stišava zvučove**
- **Ujednačuje temperaturu**
- **Ne sadrži emisije**

Baumit. Ideje budućnosti.



Baunit i zdravo stanovanje



Naše zdravlje oslanja se na tri dobro poznata stupa: prehranu, vježbu i način života. Svaki od ovih stupova utječe na zdravlje. Naš životni stil izravno je povezan s našim životnim prostorom. On može biti optimalno oblikovan ispravnim odabirom građevnog materijala kao i ispravnim načinom gradnje.

ZDRAVO STANOVANJE

Većinu života provodimo u zatvorenom prostoru. Čimbenici koji pridonose fizičkoj udobnosti uključuju ugodnu sobnu temperaturu, vlažnost zraka u prostoriji, kakvoću zraka itd. Zato su naši "životni prostori" tako važni za naše zdravlje.

Zdrava gradnja

Prava kakvoća zdravih građevinskih materijala postaje jasna kada živite s njima. To je zato što 90% našeg vremena provodimo u zatvorenom prostoru. Jednostavno je: samo ako zdravo gradite možete živjeti u zdravom okolišu, postavljajući temelje za zdrav život.

Zdravo stanovanje

Izolirana kuća i zidovi koji reguliraju klimu omogućuju vam da se osjećate ugodno kako biste mogli živjeti opušten i zdrav život u prekrasnom, čistom okruženju.

Zdrav život

Osobito kada naporno radimo i izloženi smo profesionalnim izazovima, naš stambeni prostor postaje mjesto za opuštanje i oporavak - naša oaza mira.

"Želimo da svi ljudi žive u zdravim, energetski učinkovitim i lijepim zgradama."



ZDRAVO STANOVANJE

Klima unutarnjih prostora i zdravlje

Pojam unutarnje klime opisuje interakciju različitih čimbenika koji utječu na unutarnje prostore, što može utjecati na kakvoću života, udobnost, a time i zdravlje ljudi. Poput temperature i vlažnosti zraka, postoje i drugi čimbenici koji utječu na unutarnju klimu.

1. Temperatura

Osjećaj topline ili hladnoće prostorije ovisi o percipiranoj temperaturi, koju određuju dva čimbenika: temperatura zraka i temperatura unutarnjih površina (toplinsko zračenje).

2. Vlažnost zraka

Kako biste se osjećali udobno u zatvorenom prostoru, uz odgovarajuću sobnu temperaturu potrebna je i odgovarajuća vlažnost zraka. Relativna vlažnost između 40 i 60% smatra se udobnom.

3. Plijesan

Ako je vlažnost zraka previsoka, može dovesti do stvaranja plijesni u prostorijama. To povećava rizik od bolesti dišnog sustava i zaraza, a može uzrokovati i alergije. Plijesan je jedan od najopasnijih čimbenika koji utječu na zdravo stanovanje.



4. Buka

Bukom smatramo uznemirujuće i neugodne zvukove. Smatra se jednim od najvećih čimbenika koji utječu na okolinu koji mogu negativno utjecati na udobnost i odmor.

5. Emisije

Različiti izvori emisija onečišćujućih tvari mogu nepovoljno utjecati na kakvoću unutarnjeg zraka. To uključuje građevinske proizvode, namještaj i raznu opremu, koji često neprekidno oslobađaju kemijske tvari (VOC).

6. Neugodni mirisi

Neželjeni mirisi uzrokovani građevinskim materijalima nisu samo neugodni, no u najgorem slučaju mogu dovesti i do smetnji u obliku glavobolje, umora ili simptoma nadraženosti.

7. Svjetlost

Svijetli i osvijetljeni stambeni prostor presudno su važni za zdravlje i pozitivno raspoloženje.



VIVA – Baunitov istraživački park

Metode gradnje i građevinski materijali imaju značajan utjecaj na zdravlje i udobnost. Baunitov Istraživački park VIVA razvijen je kao najveći istraživački projekt u Europi za usporedbu različitih građevinskih materijala i metoda gradnje.



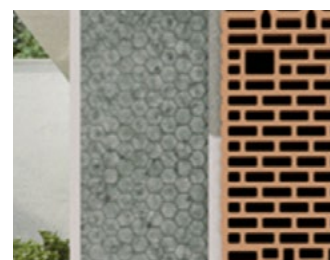
ISTRAŽIVAČKI PARK VIVA

- **Najveći europski projekt komparativnog istraživanja građevinskih materijala**
- **1,5 milijuna podatkovnih mjernih točaka godišnje**
- **Neovisna analiza od strane istraživačkih partnera**

Baunit se već preko 25 godina bavi temom “zdravog života”, a na tržište je donio brojne inovativne proizvode. Međutim, tijekom ove intenzivne studije postalo je jasno da trenutno postoji vrlo malo znanstveno potkrijepljenih zaključaka o utjecaju građevinskih materijala na zdravlje i udobnost. Stoga je 2015. godine pokrenut jedinstveni europski istraživački projekt.



ISTRAŽIVAČKI
VIVA PARK
PROVJERENO



ISTRAŽIVAČKI PARK VIVA

Istraživanja i otkrića

Na zemljištu uz Inovacijski centar Friedrich Schmid u Austriji sada je različitim načinima gradnje izgrađeno 12 istraživačkih kuća - od masivne konstrukcije, betona i pune opeke do drvenih i lakih konstrukcija s drvenim okvirima, prekrivenih različitim unutarnjim i vanjskim premazima. Unutarnje dimenzije kuća su 3 x 4 metra, a svaka ima po jedan prozor i vrata. Sve kuće izložene su istim vanjskim klimatski uvjetima i imaju iste U-vrijednosti (koeficijent prijenosa topline). Za građevinske materijale namjerno su odabrani suvremeni proizvodi koji su dostupni na tržištu, što omogućuje autentični prikaz raspona mogućih metoda gradnje s kojima se graditelji mogu sresti.

Navike i ponašanje korisnika

U kućama se simulira ponašanje korisnika: na primjer, navike prozračivanja i pojava vlage zbog tuširanja, kuhanja ili znojenja mogu se aktivno pratiti. U svakoj kući ima više od 30 mjernih senzora, koji tijekom čitavoga dana bilježe širok raspon fizikalnih parametara. Različiti korišteni građevinski materijali ispituju se na toksikološke interakcije, udobnost i učinke na zdravlje. Izmjereni podaci bilježe se i pohranjuju putem računalne nadzorne ploče na internoj mjernoj postaji.

Znanstveno dokazano

Ali, naravno, želimo biti apsolutno sigurni, pa su rezultati također podvrgnuti vanjskoj analizi naših istraživačkih partnera, kao što su Austrijski institut za biologiju i ekologiju građenja (IBO), Sveučilište primijenjenih znanosti Burgenland i bečki MedUni. Razlog tome jest, da ćemo tek kada budemo točno znali utjecaj građevinskih materijala na unutarnju klimu moći razviti naše proizvode da budu još sigurniji i zdraviji.





Zdravo stanovanje

Nakon dvije godine intenzivnog istraživanja, analize i procjene 5 milijuna podatkovnih točaka, jasno je kako metode gradnje i građevinski materijali imaju značajan utjecaj na zdravlje i kakvoću života. Bez obzira na stil koji odaberete pri izgradnji kuće, sve kuće imaju jednu zajedničku stvar. Za izgradnju zdrave zgrade, treba uzeti u obzir sljedeća tri područja:



IZOLACIJA KLJUČ TOPLOG DOMA



ZAŠTITA I UGODNOST

Dobra toplinska izolacija ne samo da značajno doprinosi energetskej učinkovitosti vaše zgrade, već osigurava i ugodno tople zidove zimi i ugodno hladne zidove ljeti. Životni prostor tako postaje udoban. Život postaje ugodniji i zdraviji.

IZOLACIJA
KLJUČ TOPLOG
DOMA



STABILNOST I MASA TEMELJ ZDRAVOG STANOVANJA



SIGURNOST I UDOBNOST

Puni zidovi, kao i puni stropovi i podovi, mogu izvana biti zaštićeni dobrom toplinskom izolacijom kako bi zimi mogli pohraniti toplinu, a ljeti zadržati hladnoću u kući. Što je veća masa, učinkovitija je pohrana energije, a unutarnja klima je postojanija, ugodnija i zdravija.

STABILNOST I MASA
TEMELJ ZDRAVOG
STANOVANJA



TOPLINA DOMA DOLAZI IZNUTRA



PRIRODNO I ZDRAVO STANOVANJE

Dobar sustav mineralne žbuke može djelovati kao regulator za sve vršne vrijednosti vlage, upijajući suvišnu vlagu u prvih nekoliko centimetara i ponovno ju oslobađajući. To jamči postojanu razinu vlažnosti, osiguravajući zdravu unutarnju klimu.

TOPLINA DOMA
DOLAZI IZNUTRA





Stabilnost i masa temelj zdravog stanovanja

ODGOVARAJUĆI GRAĐEVINSKI MATERIJALI



Izolirajte i uštedite

Kuće s dobrom vanjskom izolacijom sastavljenom od komponenti velike mase najbolje su za pohranu energije i optimalno uravnoteženje temperaturnih promjena.

Odgovarajući građevinski materijali

Baunit već dugi niz godina stvara zdrava i ekološki prihvatljiva sustavna rješenja svojim proizvodima za zdrav unutarnji zrak, udobno stanovanje i kvalitetniji odmor. Zadatak našeg doma je da nas zaštiti od negativnih vanjskih čimbenika, a s druge strane omogućiti odmor bez stresa.

Istraživački park VIVA

Svakodnevno smo izloženi širokom rasponu utjecaja na okoliš. Mnogi od njih ocijenjeni su štetnima i mogu imati negativan učinak na naše zdravlje i udobnost unutarnjih prostora. U Baunitovom Istraživačkom parku VIVA provode se intenzivna istraživanja kako bi se ustanovilo kakav je međusobni utjecaj različitih građevinskih materijala i metoda gradnje na utjecaje iz okoliša. Prikuplja se, mjeri i naknadno vrednuje velika količina podataka. U konačnici, rezultati dokazuju učinak ili utjecaj različitih građevinskih materijala na različite čimbenike iz okoliša.



FAKTORI UTJECAJA

Puni građevinski materijali na mineralnoj osnovi

Prirодно je da različiti materijali i tvari imaju različita fizikalna i kemijska svojstva. Koji građevinski materijal u konačnici ima pozitivan, smanjujući negativni utjecaj na okoliš?

Stabilnost proizlazi iz masivnosti

Masivni građevinski materijali djeluju u jednu ruku poput baterije, upijaju, pohranjuju i oslobađaju energiju. Prostorije velike mase za pohranu topline stoga se puno sporije zagrijavaju ali se i mnogo sporije hlade. Masivni građevinski materijali stoga imaju izravan utjecaj na udobnost prostorija i zgrada. Masivna konstrukcija također ima pozitivan učinak na zvučnu izolaciju, jer umanjuje i štiti od svake buke. Osim toga, ti građevinski materijali uglavnom se sastoje od prirodnih mineralnih tvari, koje također pomažu u održavanju unutarnjeg zraka bez onečišćenja.



1. Zvuk

Zgrade su pod utjecajem različitih zvukova: izvana, na primjer, ulične buke, prolaznika i okoliša. Unutra, na ugodnost prostora utječu, s jedne strane, susjedi, npr. koračanjem, ali važnu ulogu imaju i unutarnji zidovi i namještaj. Općenito, vanjski zvuk doživljava se dvostruko tiše u betonskim nego u kućama s drvenom konstrukcijom i gipsanim pločama. Vanjski kompozitni toplinsko-izolacijski sustavi mogu doprinijeti kvalitetnijoj zvučnoj izolaciji.

2. Temperaturne promjene

Visoke ljetne temperature ili brzo hlađenje prostorija zimi stvara niz različitih osjećaja u našim tijelima i može imati negativan učinak na odmor i udobnost spavanja. Sposobnost pohrane topline igra važnu ulogu, jer odgovarajući građevinski materijali mogu pomoći u sprječavanju ili uravnoteženju tih učinaka, zahvaljujući svojoj masi i pohrani topline.

3. Emisije

Energetski učinkovita konstrukcija također često podrazumijeva zrakonepropusnost. Kao rezultat toga, štetne tvari i onečišćeni zrak se dulje zadržava u prostoru. Izmjena unutarnjeg i vanjskog zraka sada je znatno slabija nego u starim zgradama. Moderne građevine stoga postavljaju mnogo veće zahtjeve na građevinske materijale nego prije.

Time je važnije odabrati prave građevinske materijale, u kojima ne bi trebalo biti onečišćujućih tvari, koji bi trebali biti mineralni i paropropusni.

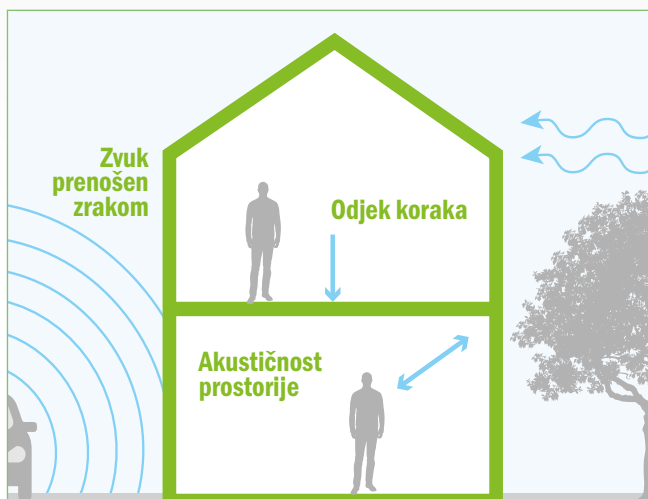


1. Zvuk

ONEČIŠĆENJE BUKOM SA SVIH STRANA

Zvuk

Zvuk ima različite izvore, a može se prenositi na različite načine; s jedne strane zrakom - na primjer, buka iz prometa - a s druge strane primjerice putem građevinskih komponenti. Ovaj potonji zvuk ili buku nazivamo strukturnom bukom odnosno vibracijama. To mogu biti, izvana, ulična buka, vjetar ili vanjska klima, a iznutra - ljudi, namještaj, zidovi i unutarnja klima.



One mogu uključivati, izvana, na primjer, buku s ulice, vjetar i vremenske prilike te iznutra, ljude, namještaj, zidove i unutarnju klimu.

Buka uzrokuje bolesti

Bukom smatramo uznemirujuće, ometajuće, neugodne ili štetne zvukove. Buka nije fizički, već subjektivni pojam, tj. hoće li se zvuk doživjeti kao buka ovisi o osjećajima onih koji su mu izloženi. Buka se može kvantificirati mjerenjem samo do određene mjere (npr. glasnoća, valni oblik signala, visina). Ometajući učinci buke kreću se od blage iritacije do stvarnih štetnih učinaka na zdravlje. Buka je jedan od najneugodnijih utjecaja na okoliš i jedan od najvećih čimbenika pritiska na okoliš.

Zvučna izolacija

Zvučna izolacija, izolacija od buke koraka i akustika prostora su relevantni pokazatelji kvalitativnih značajki zgrade, ali su i od velikog značaja kada se radi o dobiti i zdravlju stanara. Zadatak zvučne izolacije je sprječavanje prodiranja odnosno zagušivanje zvukova izvana ili iz susjednih soba.





ZVUČNA IZOLACIJA U ZGRADAMA

Zvučne barijere za zaštitu od vanjske buke

Mjere zvučne izolacije, kao što su zvučne barijere ili zidovi za zaštitu od buke na cestama i željezničkim prugama, posvuda su i predstavljaju kontroverznu, sveprisutnu temu. U ovom slučaju, našoj udobnosti možemo doprinijeti korištenjem punih građevinskih materijala u zgradama. Zvučna mjerenja provedena u Baumitovom istraživačkom parku pokazuju kako pune građevinske komponente smanjuju vanjsku buku i do 50%.

Strukturna buka (vibracije)

Osim toplinske, dobra zvučna izolacija sada je ključni uvjet za kvalitetne građevine. Štetni utjecaj koja nastaje uslijed prijenosa vibracija kroz strukturu zgrade može imati negativan utjecaj na zdravlje. Što se učinkovitije pojedinačne komponente međusobno razdvajaju, učinkovitije se smanjuju i vibracije. Što su zidovi, stropovi i podovi puniji, to je zvučna izolacija bolja.

Akustičnost prostorije

Prilikom gradnje i opremanja zgrade, naglasak je obično na vizualnom dojmu ili funkcionalnosti uredskog prostora. Često se ne daje nikakva pozornost akustici. Ipak, volimo sobe s dobrom akustikom, radimo bolje, bolje i brže se oporavljamo i odmaramo. Loša akustika zamara i stvara nepotreban stres.





2. Temperaturne promjene

MASA ZA POHRANU KAO URAVNOTEŽUJUĆI FAKTOR

Velika masa za pohranu

Građevinske komponente velike mase, npr. masivni zidovi, estrihi i žbuke mogu upiti, pohraniti i osloboditi toplinsku energiju i kada zahladni.

Toplo zimi, hladno ljeti

Ako se zimi unutarnji prostor zagrijava do ugodne temperature, temperatura se ne smanjuje tako brzo, pa se primjerice nakon prozračivanja dnevna soba brže opet zagrije do ugodne temperature. Zidovi i pod djeluju poput keramičke peći. Isto tako, ljeti sobe ostaju ugodno svježije.

Što je bolja toplinska izolacija, to se bolje može iskoristiti masa samih građevinskih komponenti za pohranu topline, jer su zidovi zaštićeni izvana čime se sprječavaju gubici energije. Dva bitna čimbenika za zdrav, udoban životni prostor stoga su dobra izolacija i najveća moguća masa za pohranu.

Zagrijavajući i rashlađujući učinak zidova, stropova i podova

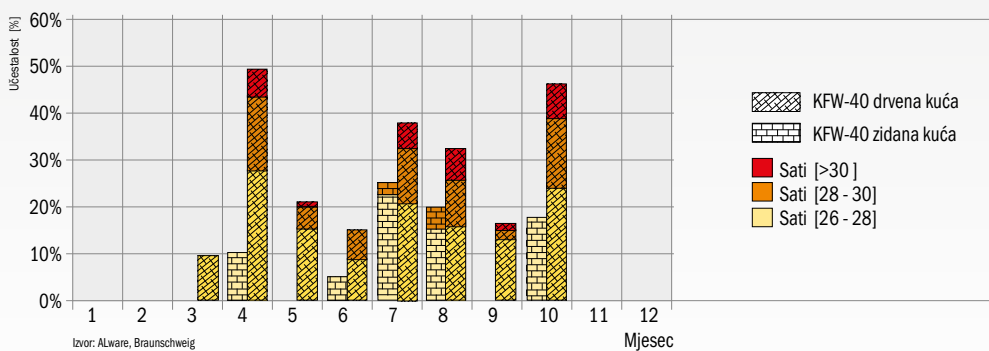
Studije dokazuju utjecaj različitih građevinskih materijala, kao i debljine zidova, stropova i podova. Što je veća masa nekog elementa, to dulje i bolje takve površine mogu pomoći snižavanju sobne temperature ljeti odnosno zagrijavanju prostorija zimi. Dok masivni stropovi i podovi, primjerice, mogu zadržavati hladnoću i toplinu dulje od 12 sati, u lakim se konstrukcijama taj potencijal iscrpljuje nakon vrlo kratkog vremena. Također, površinska temperatura unutarnjih zidova varira ovisno o korištenim materijalima. Mjerenja u Istraživačkom parku VIVA pokazala su temperaturne razlike na površinama



zidova tijekom ljetnih mjeseci u masivnim kućama od maks. 4°C. Za razliku od kuća lagane konstrukcije, gdje se na unutarnjim zidnim površinama mogla izmjeriti i temperaturna razlika do 8°C.



ZIDNI SISTAVI BAUMIT

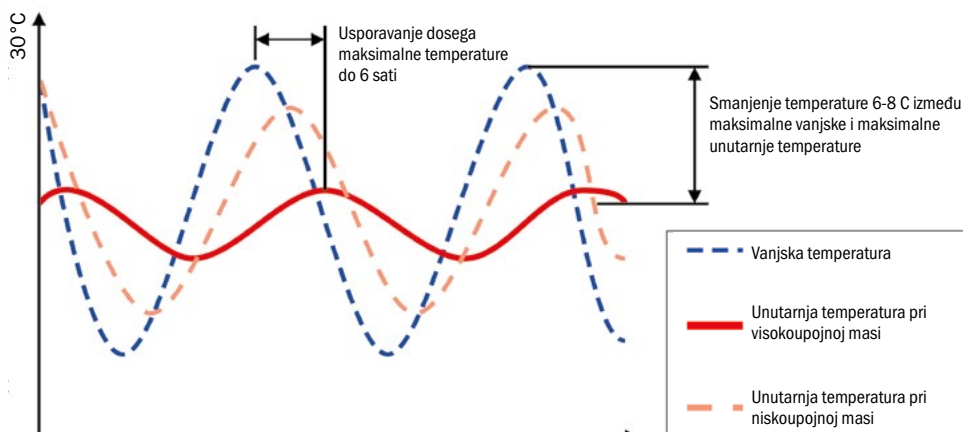


Pregrijavanje ljeti:

Studije su pokazale kako su prostorije u zgradama niskog masenog obujma sklone lakšem i češćem pregrijavanju. Usporedba drvene konstrukcije sa masivnom gradnjom.

Zidni sustavi doprinose odgodi i smanjenju

Grafikon prikazuje akumulaciju topline preko dana i noći. Cilj je postići optimalnu temperaturu na način da nema prekomjernog zagrijavanja ili hlađenja što se omogućava masivnim zidovima. Tako plavi dijagram prikazuje varijacije temperature za obične zidove, a ostali dijagrami za masivne pri čemu se može primijetiti odmak u vremenu kod postizanja maksimuma i minimuma te manje vrijednosti vršnih temperatura. Pojednostavljeno, što su deblji zidovi sporije se zagrijavaju i sporije hlade, te se temperatura ravnomjernije raspoređuje tijekom dana.





3. Emisije

BEZ ONEČIŠĆUJUĆIH TVARI

Bez onečišćujućih tvari

Zdravo stanovanje u središtu je pažnje više nego ikada prije, tako da kakvoća zraka i razine onečišćenja unutarnjih prostora postaju sve važnijima.

Znanost danas raspolaže sve detaljnijim toksikološkim otkrićima o utjecaju onečišćujućih tvari na ljudski organizam. Osobito u novim zgradama ili nakon renoviranja može doći do povećanja razine onečišćenja u prostorijama, što može izazvati neugodne mirise ili zdravstvene probleme za njihove korisnike.



VOC

VOC (hlapivi organski spojevi) su nadražujuće tvari neugodnoga mirisa koje se nalaze u mnogim proizvodima - uključujući građevinske materijale. Ove štetne tvari osobito utječu na trudnice, dojenčad i djecu, a mogu uzrokovati, između ostalog, nadraženje dišnih puteva i očiju, ili izazvati umor, letargiju i glavobolje, pa čak i pojavu alergijskih simptoma.



IDEALNA UNUTARNA KLIMA

Odobrila Viva

Koje se štetne tvari ispuštaju u unutarnji zrak kroz različite građevinske materijale i u kojim količinama? Istraživači u Istraživačkom parku Viva proučili su ove teme i proveli mjerenja onečišćujućih tvari koje sadrže VOC i formaldehidne. U osnovi, utvrđeno je kako zgrade od betona i opeke s unutarnjim mineralnim premazom neposredno nakon dovršenja gradnje većinom ne sadrže hlapive organske spojeve.

Zajamčeno bez štetnih tvari

Međutim, Istraživački park Viva nije jedini istraživački centar gdje se testiraju Baumitovi građevinski materijali. Baumit blisko surađuje s priznatim institutima za ispitivanje proizvoda kako bi provjerio njihovo djelovanje i sigurnost za ljude i okoliš: to su NaturePlus za prirodne i zdrave sustave unutarnjih žbuka, Eko institut za građevinske materijale bez štetnih tvari, te Emicode, za građevinske proizvode s niskim emisijama. Baumitovi proizvodi pouzdani su i sigurni za ljude i okoliš.

Što je Emicode?

Emicode je zaštićena eko-oznaka za klasifikaciju građevinskih proizvoda s niskim emisijama. EMICODE iz pogleda potrošača i zaštite okoliš daje smjernice ocjenu i odabir građevinskih materijala. EMICODE podijeljen je u 3 kategorije za koje se izdaje jedna Izjava o Emisijama za odabrani proizvod.



- EMICODE EC 1 plus, najviša kategorija ("vrlo niske emisije")
- EMICODE EC 1 označava "vrlo niske emisije"
- EMICODE EC 2 označava "niske emisije"



STABILNOST I MASA

TEMELJ ZDRAVOG STANOVANJA

PROIZVODI I SUSTAVI

- 1 POLAGANJE PLOČICA** 18
BAUMACOL LJEPILA | BAUMACOL MASA ZA FUGIRANJE
- 2 POSTAVLJANJE PODOVA** 24
NIVELLO | RAPIDO | ALPHA | SOLIDO
- 3 GRAĐEVINA** 30
MM | BETON | GALA



Vrhunska Baumacol ljepila za keramiku

Cijela paleta proizvoda za polaganje pločica, od Ljepila do PremiumFuga i Silikona. Proizvodi Baumacol sustava optimalno su usklađeni i uvijek nude pravi proizvod za vaš individualni dizajn.

BAUMACOL PRIPREMA

Za profesionalno polaganje pločica važno je pravilno pripremiti podlogu. Bilo da radite s neravnim ili vrlo upijajućim ili neupijajućim površinama, Baumit nudi pravi proizvod za svaki scenarij. Baumacol je također idealno rješenje za zaštitu od vlage.

BAUMACOL LJEPILA

Baumacol Ljepila za pločice ne samo da zadovoljavaju stroge europske norme u svezi svojstava, već nude i pravo rješenje za svaku primjenu. Za interijere i eksterijere, podloge na bazi cementa ili gipsa i pločice svih vrsta i veličina, Baumacol paleta proizvoda društva Baumit vaš je profesionalni partner na svim poljima.

1 POLAGANJE PLOČICA

2 POSTAVLJANJE PODOVA

3 GRADEVINA

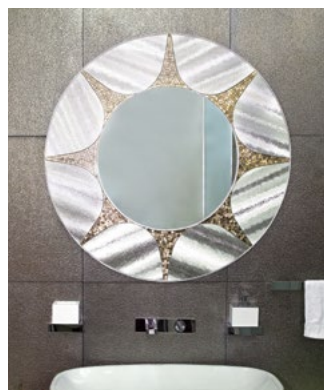
Baunit polaganje pločica

Pogledajte Cjenik 2019 str. 58 – 65

Tko osigurava doživotnu vezu?

9 dobrih razloga da uložite u zdravo životno okruženje

- 1 Sigurno prijanjanje
- 2 Snažno u sustavu
- 3 Brzo nanošenje
- 4 Široka paleta proizvoda
- 5 Prikladno za interijere i eksterijere
- 6 Jednostavno za čišćenje
- 7 Otporno na vodu i mraz
- 8 Fleksibilno i trajno
- 9 Velik izbor boja



BAUMACOL FUGE

Baunit PremiumFuge i Baumacol Silikon savršeno zaokružuju paket. Vezuju različite komponente, istovremeno štiteći ih od prodora vlage. Također, pružaju privlačan ukupni dojam.



PRIPREMA ZA KERAMIČARSKE RADOVE

Ljepilo za sve vrste keramike

VAPNENO-CEMENTNI MORT

- Čvrsto i sigurno
- Brzo i jednostavno
- Pogodno za sve vrste polaganja pločica

Trajna veza je osigurana

Sigurno. Brzo. Lijepo.

Uz Baumit Baumacol ponudu proizvoda jednostavno ćete i sigurno ostvariti svoje snove o pločicama. U kupaonici, na terasi ili u kuhinji, Baumit Baumacol nudi širok spektar mogućnosti dizajna.

Čvrsto i sigurno

Na svakoj podlozi i za svaki tip pločica, prokušana Baumit kvaliteta nudi sigurno prijanjanje, bilo to u kuhinji, kupaonici ili na terasi. Dakako, ovo vrijedi i za područja izložena termičkim naprezanjima. Bilo da imaju podno grijanje ili su izrazito izložene suncu na otvorenom, Baumit Baumacol je uvijek pravi odabir za vaše pločice.



Brzo i jednostavno

Baumit Baumacol ponuda je optimizirana za brzu i jednostavnu primjenu. To vam omogućuje jednostavno postizanje najljepših rezultata u najkraćem mogućem vremenu.

Prikladno za sve vrste polaganja pločica

Bilo za prirodni ili umjetni kamen velikih ili malih dimenzija i, naravno, bilo koje boje, Baumit Baumacol je vaš pouzdani partner za primjene u zatvorenom ili na otvorenom. Možete biti sigurni da će Baumacol učiniti vaše dnevne sobe, prostore wellnessa i terase iz snova lijepima.





PAMETNA PRIPREMA

Brtvljenje i priprema

Za postizanje optimalnih rezultata, podloga mora biti ravna, suha i čista od ulja i prašine te mora biti nosiva. Sva veća odstupanja površine potrebno je prethodno izravnati pomoću odgovarajuće mase.

Učinkovit protiv vlage

Budući da keramičke pločice, opločnici te pokrovne ploče od umjetnog ili prirodnog kamena nisu vodootporni zbog njihovih fuga, zidne i podne površine pod njima trebaju zaštitu od vlage. Ovo se rješava slojem brtvila otpornog na vodu koji sigurno štiti pod od prodora vlage. Protect 2K je idealno rješenje za unutarne i vanjske prostore.

Savršena veza

Za premošćivanje i brtvljenje priključnih i kutnih spojeva, spojna brtvena traka Baumacol Strap jamči sigurnu zaštitu.



Baumacol Proof

Jednokomponentna brtvena masa - trajno elastična, premošćuje pukotine, prikladna za fleksibilno brtvljenje poda unutarnjim keramičkim oblogama.



Baumacol Protect

Praškasta, industrijski pripremljena mješavina na cementnoj bazi. Služi za hidroizolaciju vanjskih i unutarnjih, horizontalnih i vertikalnih površina prije polaganje keramike.



Baumacol Preciso

Ovaj posebno ojačani mort brzo veže i hidraulički se stvrdnjava. Zahvaljujući svojim posebnim dodacima izvršno se nanosi, postavlja se bez naprezanja u debljinama do 20 mm, nakon čega je i vodoodbojan i otporan na smrzavanje.



Baumit Grund

Ova visokokvalitetna emulzija na bazi sintetičke smole prodire izravno u podlogu. Prije nanošenja podloga mora biti suha, nezaleđena, čvrsta, sposobna za opterećenje, postojana i bez prašine, prljavštine, ulja, masnoća, otapala i labavih dijelova.



Baumit SuperGrund

Ovaj gotovi, disperzivni temeljni premaz s kvarcnim pijeskom, bez otapala, rješenje je za posebne izazove: idealan je za unutarnje i vanjske prostore u smislu pripreme neupijajućih podloga, kao i za stare podloge u projektima obnove, osobito za polaganje pločica na pločice.





BAUMACOL LJEPILO

Čvrsto i sigurno

LJEPILO ZA PLOČICE

- Čvrsto prijanje
- Sigurna primjena
- Dugotrajna ljepota

Za postizanje optimalnih rezultata pri polaganju pločica potrebno je koristiti prikladno ljepilo. Pravilan odabir ljepila za pločice ovisi o podlozi te o vrsti i veličini pločica. Uz to, performanse ljepila za pločice moraju udovoljavati i zahtjevima europskih standarda EN 12001, EN 12002 i EN 12004.

Čvrstoća prijanja

C1 i **C2** definiraju vrijednosti vlačne čvrstoće prijanja (DIN EN 12004). Klasa **C1** postavlja minimalni zahtjev od najmanje 0,5 N/mm² za sve cementne mortove za pločice. Klasa **C2** zahtijeva vrijednosti vlačne čvrstoće prijanja od najmanje 1 N/mm² za mortove za tanko nanošenje, što predstavlja znatno viši standard performansi.

Flexibilnost

Dok **S1** zahtijeva fleksibilnost od najmanje 2,5 mm i manje od 5 mm, oznaka **S2** se koristi samo za izrazito plastična i fleksibilna ljepila s fleksibilnošću od barem 5 mm.

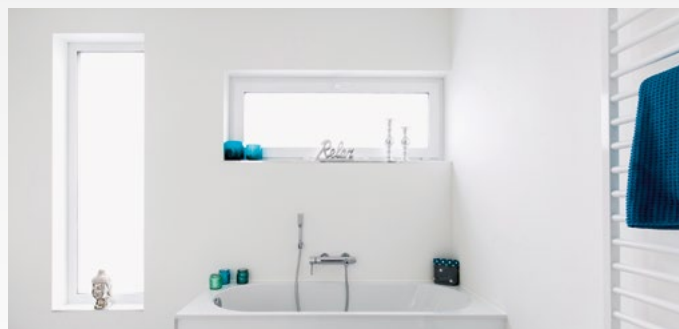
Svojstva nanošenja

Dodatno, druga slova poput **T**, **E** i **F** u oznakama definiraju svojstva nanošenja, koja se mogu odabirati po volji.

T = tiksotropno: označava reducirano klizanje

E = produljeno otvoreno vrijeme: označava produljeno otvoreno vrijeme

F = brzo vezivanje: označava brzo vezivanje (samo za cementne mortove)



Baumacol ljepila

Baumit u svojoj prodajnoj paleti nudi ljepila za sve vrste pločica. Od Baumacol Basic C1, sve do Baumacol FlexTopa izvrsnog fleksibilnog ljepila za povećane zahtjeve C2TE S1.

Baumacol Flexo posebno oplemenjeno ljepilo kvalitete C2T i fleksibilno ljepilo Baumacol FlexUni zadovoljit će većinu potreba svakog kućanstva.

Izvršno fleksibilno ljepilo Baumacol Flex Top osigurat će kvalitetu i na vrlo zahtjevnim podlogama, kao i kod potrebe ljepljenja porculanskih pločica.

Klasika

Baumacol ProPlus i Baumacol Basic su savršeni za cementne podloge u zatvorenom i pločice najveće površine 35x35 cm.





BAUMACOL FUGE

Čvrsto i elastično

PREMIUM FUGE

- **Brza primjena**
- **Sigurna zaštita**
- **Velik odabir boja**

Fugiranje ima iznimno važnu ulogu u postavljanju pločica. Fuga povezuje zasebne komponente te ih istovremeno štiti od prodora vlage. Ujedno ostavlja i privlačan ukupan dojam.

Brzo i jednostavno

Baumacol PremiumFuge je brzo i univerzalno rješenje za sve vrste pločica i podloga. Baumacol PremiumFuge je iznimno fleksibilna i vodootporna masa za fugiranje. Njena visoka otpornost na led, nečistoću i plijesan čini ju savršenim rješenjem za unutarnju i vanjsku primjenu.

Baumacol Premium fuge su jednostavne za ugradnju, a jednako tako i kvalitetom i dugotrajnošću u eksploataciji. Prikladna za keramičke pločice, opločnike, mozaike, prirodni kamen i porculanske pločice. Za podno grijanje i mokre prostorije. Za uporabu na zidovima i podovima, kao i na terasama i balkonima.



Sigurno i elastično

Jednokomponentna masa za silikoniranje Baumit Silikon predstavlja savršen izbor. Baumacol Silikon otporan je na UV zračenje, bakterije i alge, kao i na vremenske uvjete. Idealno je za brtvljenje fleksibilnih spojeva, zidnih i podnih udubljenja u zatvorenom i na otvorenom obloženih keramikom, kao i za brtvljenje spojeva između pločica i raznih materijala poput kada, okvira vrata itd.

Baumacol PremiumFuge i Baumacol Silikon dostupni su u 24 moderne boje. Dakle, kad je riječ o dizajnu, gotovo da ne biste mogli poželjeti više.





Čvrstoća prije svega

Baunit mase za niveliranje kao i estriži savršeno su rješenje za sve vrste podova u starim i novim građevinama.

Baunit Estrich može se izvesti kao klizajući, plivajući ili vezani, u svakoj izvedbi jednostavan je za primjenu.

Baunit Estriži prikladni su i za podno grijanje, bez ikakvih ograničenja ili primjene aditiva, a izuzetno su dugotrajni.

NIVELLO – GLATKO I RAVNO

U slučaju neravnih podova koje je potrebno izravnati i nivelirati, posebno u starim građevinama, potrebna vam je visokokvalitetna, tekuća, samonivelirajuća masa. Baunit Nivello je savršen odabir za jednolične i ravne podove.

RAPIDO - BRZO I ČVRSTO

Tražite li izuzetno brzo rješenje koje je također iznimno elastično? Zahvaljujući Baunitovoj inovativnoj tehnologiji koja štedi vrijeme, to nije problem za Baunit Rapido: spreman je za polaganje podnih obloga nakon 24 sata. Ali može i više od toga: zahvaljujući velikoj konačnoj čvrstoći, uz ojačanje staklenom mrežicom može izdržati i veća opterećenja.

1 POLAGANJE PLOČICA

2 POSTAVLJANJE PODOVA

3 GRAĐEVINA

Baunit podovi

Pogledajte Cjenik 2019 str. 66 – 67

Kako postići savršeno ravnu površinu?



9 razloga za odabir Baunit podova:

- 1** Jednostavno za primjenu
- 2** Spremno za postavljanje podnih obloga za kratko vrijeme
- 3** Štedi prostor na gradilištima
- 4** Prikladno za podno grijanje bez primjene aditiva
- 5** Prikladno i za uporabu na otvorenom
- 6** Sigurna kvaliteta
- 7** Omogućuje pokrivanje veće površine
- 8** Sigurno i čvrsto
- 9** Pravo rješenje za sve primjene

SOLIDO - ČVRSTOĆA, NOSIVOST I OTPORNOST

Baunit Solido estrihi su klasici svoje vrste. Njihova dokazana visoka kvaliteta čini ih prikladnim za sve konvencionalne primjene. Prikladni su i za primjenu na otvorenom. Otpornost tradicionalno izrađenog estriha, nudi Solido 225.

Primjenjiv i za podna grijanja bez posebnih dodataka, kao i na toplinskim izolacijama Baunit Solido zadovoljit će sve zahtjeve. Suвременa tehnologija osigurava kontinuiranost kvalitete i sigurnost, zbog kontroliranih uvjeta proizvodnje.



GLATKO I RAVNO Nivello

TEKUĆE MASE ZA NIVELIRANJE

- Samonivelirajući
- Nizak stupanj kontrakcije kod sušenja
- Prikladno za podno grijanje

Kad je potrebno nivelirati podove, mase za niveliranje su najbolji način. Osim što su brze za primjenu i jednostavne za rukovanje, tvore savršenu podlogu za postavljanje pločica i drugih podnih obloga.

Međutim, mase za niveliranje nisu samo nužne za niveliranje podloga s velikim odstupanjima dimenzija ili poravnavanje različitih visina u sklopu renovacije. Općenito su nezamjenjivi ako podne obloge poput XXL pločica ili glatkih podnih obloga poput PVC-a ili linoleuma zahtijevaju ravninu kakvu estriši obično ne mogu ponuditi.

Baunit Nivello

Baunitove mase za niveliranje uvijek su savršen izbor za to. Bile one na bazi gipsa (Nivello Quattro i Nivello Centro) ili cementa (Nivello 20 i Nivello 10), iznimno brze, čvrste i/ili pogodne za podno grijanje, ove formule za samoniveliranje idealno su opremljene za svaku primjenu. Kao sredstvo za sprječavanje poroznosti i vezivno sredstvo na upijajućim podlogama preporučujemo Baunit Nivello Grund ili Baunit Nivello SuperGrund, koji osiguravaju optimalno spajanje.



Baunit Nivello Quattro

Nivello Quattro je samonivelirajuća tekuća masa za niveliranje koja se vezuje kalcijevim sulfatom te ima nisku razinu stiskanja. Prikladna je za primjenu u zatvorenom u debljinama od 1-20 mm. Primjenjiva prije postavljanja svih tipova podnih obloga. Pogodna je i za podno grijanje.

Baunit Nivello 20

Samonivelirajuća, tekuća cementna masa za izravnavanje koja se može brzo nanijeti i neosjetljiva je na vlagu. Nivello 20 pogodan je za unutarnje debljine od 1-20 mm. Primjenjivo prije polaganja svih vrsta podnih obloga, uključujući podno grijanje.

Baunit Grund

Ovaj visokokvalitetni gotovi temeljni premaz na bazi sintetske smole, bez otapala, sprječava poroznost na visoko upijajućim podlogama, poput cementnih i kalcij-sulfatnih estriha, grubih betonskih stropova itd.



BRZO I ČVRSTO Rapido

CEMENTNI ESTRIH

- Spreman za polaganje podnih obloga nakon 24 sata
- Ojačan vlaknima i prikladan za veća opterećenja
- Prikladan za grijane estrihe bez upotrebe dodataka

Kod novogradnje i renovacije, Baumit estrihi osiguravaju trajnu stabilnost i ljepotu podova. Izbor estriha ovisi o konačnoj namjeni, opterećenju i podnoj oblozi.

Baumit Rapido

Kada "čvrst" nije dovoljno čvrst a "brz" nije dovoljno brz, potreban Vam je Baumit Rapido, prvak svih Baumit estriha. Zahvaljujući Baumitovoj inovativnoj tehnologiji koja štedi vrijeme, spreman je za polaganje podnih obloga u roku od 24 sata (Baumit Rapido 1). Ali može i više od toga: zahvaljujući velikoj konačnoj čvrstoći, uz ojačanje staklenom mrežicom može izdržati i veća opterećenja.

Baumit Rapido 1

Ako vam treba nešto izuzetno brzo i iznimno snažno, Baumit Rapido 1 pravi je izbor. Ovaj gotovi cementni estrih ojačan staklenom mrežicom prikladan je za plivajuće, vezivne i klizne estrihe (estrihe na razdjelnom sloju). Ovisno o uvjetima okoline, spreman je za polaganje podnih obloga nakon 24 sata (= 1 dan), te prikladan za podno grijanje bez uporabe dodataka. Baumit Rapido 1 savršen je izbor i za vanjsku uporabu.

- Sigurno hodanje: 18 sati
- Može podnijeti teret: 24 sata
- Zagrijavanje: 24 sata
- Vrijeme zaštite: 24 sata

Baumit Rapido 7

Gotovi cementni estrih ojačan je vlaknima i prikladan je za plivajuće, vezivne i klizne estrihe. Nakon 7 dana spreman je za polaganje, a prikladan je za podno grijanje bez uporabe dodataka. Baumit Rapido 7 nije prikladan za vanjsku uporabu.

- Sigurno hodanje: 24 sata
- Može podnijeti teret: 5 dana
- Zagrijavanje: 5 dana
- Vrijeme zaštite: 2 dana





SAMONIVELIRAJUĆE I BEZ VIDLJIVIH SPOJEVA

Alpha

SAMONIVELIRAJUĆI ESTRIH

- Samoniveliranje
- Povećana pokrivenost površine
- Prikladno za grijane estrihe bez uporabe dodataka

Savršeni omotač cijevi

Zahvaljujući izvrsnoj tečnosti, estrihi Baumit Alpha savršeno prekrivaju cijevi za podno grijanje. Time se osigurava optimalan prijenos topline na estrih preko cijevi za grijanje, čime se osigurava ugodno topla podna površina. Estrihi Baumit Alpha također osiguravaju iznimno brz napredak građevinskih radova. Brzo i



jednostavno možete izraditi velike, besprijekorne površine estriha uz pomoć Baumitovih plivajućih estriha niskog stupnja skupljanja, ojačanih staklenom mrežicom.

Alpha 2000 - Čvrst

Alpha 2000 snažno je rješenje za velika opterećenja. Poput Alpha 3000, ovaj gotovi kalcij-sulfatni estrih može se polagati kao plivajući, vezivni ili klizni estrih, a nudi i povećanu pokrivenost površine.

Alpha 3000 - Čvršći

Ovaj gotovi privajuć kalcij-sulfatni estrih može se postaviti kao plivajući, vezivni ili klizni estrih i može izdržati veća opterećenja. Može se nanositi strojno, a i on nudi povećanu pokrivenost područja. Alpha 3000 je također idealan za unutarnje podno grijanje, bez uporabe dodataka.

- Sigurno hodanje: 24 sata
- Može podnijeti teret: 5 dana
- Zagrijavanje: 3 dana
- Vrijeme zaštite: 24 sata





ČVRSTO I OTPORNO **Solido**

CEMENT SCREED

- Jednostavno za primjenu
- Prikladno i za uporabu na otvorenom
- Prikladno za grijane estriha bez primjene aditiva

Klasični Baunit estrih. Od svih Baunit paleta proizvoda, Baunit Solido bilježi neke od najuspješnijih rezultata. Zahvaljujući visokoj kvaliteti i odličnom omjeru vrijednosti i cijene i dalje je jednako popularan.

Kada "čvrst" nije dovoljno čvrst a "brz" nije dovoljno brz, potrebna vam je verzija ojačana staklenom mrežicom, Solido 300. Njegova čvrstoća zaista dolazi do izražaja kada se postavlja pod veća opterećenja. Ovo je savršen izbor tamo gdje trebate veću otpornost na pritisak i veća su opterećenja na podu.

Čvrst

Baunit Solido 225

Provjereni Baunit Solido 225 prikladan je za sve konvencionalne primjene. Ovaj unaprijed zamiješan cementni estrih pogodan je za plivajuće, klizne ili kompozitne estrihe. Također je prikladan za primjenu s podnim grijanjem i za vanjsku uporabu, bez potrebe za ikakvim aditivima.

Čvršće

Baunit Solido 225 Fiber – Čvršće

Čvršći. Ojačan staklenom mrežicom, može izdržati veća opterećenja. Baunit Solido 225 Fiber osigurava znatno veću konačnu čvrstoću i stoga je idealan za veća naprezanja ili opterećenja na podu. Ojačanje staklenom mrežicom pruža dodatnu sigurnost. Ovaj gotovi cementni estrih ojačan staklenom mrežicom prikladan je za plivajuće, vezivne i klizne estrihe. Također je pogodan za podno grijanje i vanjsku uporabu, bez ikakvih dodataka.



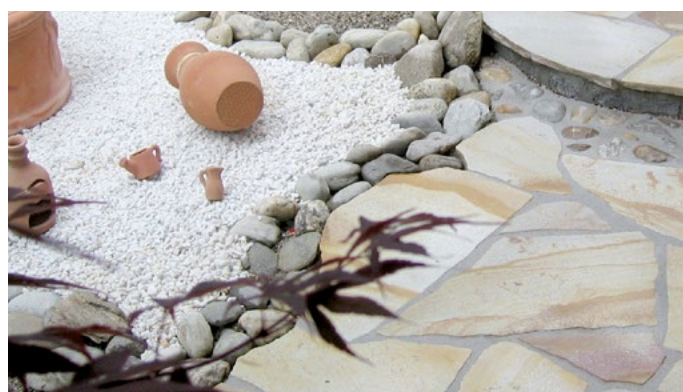
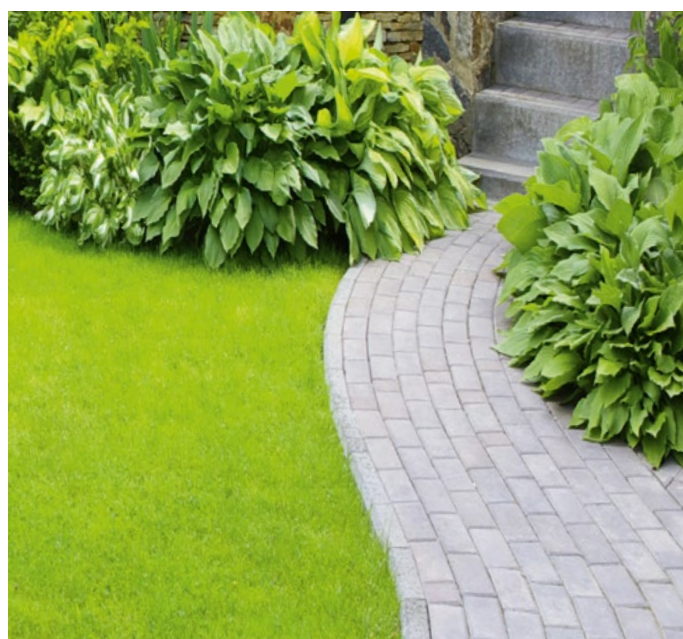
Najčvršće

Baunit Solido 300 – Najčvršće

Baunit Solido 300 prikladan je za sve uobičajene primjene gdje dolazi do većih opterećenja. Ovaj gotovi cementni estrih prikladan je za plivajuće, vezivne i klizne estrihe. Također je pogodan za podno grijanje i vanjsku uporabu, bez ikakvih dodataka.

- Sigurno hodanje: 3 dana
- Može podnijeti teret: 21 dan
- Zagrijavanje: 14 dana
- Vrijeme zaštite: 14 dana





Svestrano. Lijepo. Trajno.

Baumit ponuda za zidanje i vrt uključuje profesionalne, lako primjenjive proizvode za sigurno zidanje.

MM - MORTOVI

Zidarski mortovi se koriste za gradnju zidova od cigle. Popunjavaju procjepe, kompenzira odstupanja u dimenzijama cigle te raspoređuje opterećenje. Ako se pravilno koristi, ujedno i sprečava pukotine u zidovima.

1 POLAGANJE PLOČICA

2 POSTAVLJANJE PODOVA

3 GRAĐEVINA

**Baunit
građevina**

Pogledajte Cjenik 2019 str. 68 – 71

Tko je stručnjak za zidanje?



9 dobrih razloga za odabir Baunit programa za gradnju:

- 1 Štedi vrijeme i novac
- 2 Sigurnost koja proistječe iz kvalitete
- 3 Idealni sastavi
- 4 Čvrstoća i toplinska izolacija
- 5 Moćno i brzo
- 6 Lijepo i individualizirano
- 7 Otporno na led
- 8 Jednostavno za primjenu
- 9 Širok spektar mogućih primjena

BETON

Beton za lijevanje, pumpanje ili zabavu? To se pitanje može činiti pukom igrom riječi, no ujedno je i jednostavna istina. Baunit paletu zaokružuju tri tipa suhog betona posebnih karakteristika, a svi su uspješno testirani u skladu sa smjernicama za suhi beton.



MORTOVI

Zidarski mortovi

INDIVIDUALNOST UPORABE

- Uštede vremena i novca
- Sigurnost koja proizlazi iz kvalitete
- Homogene smjese

Mort je građevni materijal koji se sastoji od vezivne tvari (npr. vapno ili cement), agregata dimenzija najviše 4 mm, te ponekad aditiva i dodanih smjesa, kao i dodane vode. Veže uslijed kemijske reakcije vezivne tvari. Dostupan je u rasponu tlačnih čvrstoća i toplinsko-izolacijskih svojstava što omogućuje individualiziranu primjenu.

Standardni mort

Sastav suvremenog zidarskog morta više nije usporediv s tradicionalnim mortom koji biste našli na gradilištima i koji se ručno kompozitno miješa. Razlikuje se od produženog morta i po ključnim svojstvima u primjeni. Većina zidarskog morta koji se danas koristi je tvornički zamiješani suhi mort. Razni proizvođači morta iskoristili su vrijednost iskustava o uvjetima primjene za znatnu optimizaciju sastava, čime su svojstva prilagodili namjeni primjene.

Baumit MM 100

Klasični, provjereni, homogeni mort za zidanje u zahtjevnijim statičkim uvjetima. Za veću sigurnost u gradnji. Gotovi standardni mort za zidanje klase M 10 za zahtjevnije statičke uvjete. Vrsta i veličina pakiranja: spremnik/vreća 40 kg

Baumit MM 50

Provjereni klasični homogeni zidarski mort. Za sve konvencionalne potrebe zidanja. Unaprijed zamiješan, standardni zidarski mort klase M 5 za normalne statičke zahtjeve (za toplinski-izolacijske zidne materijale preporučuje se Baumit ThermoMörtel 50).

Tip i dimenzije pakiranja: vreća 25 kg

Toplinski mort

Toplinski mort također je uobičajeni mort za zidanje. Uglavnom se koristi za gradnju zidova materijalima s izvrsnim svojstvima toplinske izolacije. Ova uporaba također je važna radi izbjegavanja nastanka nenamjernih toplinskih mostova na spojevima. Broj spojeva u masivnim zidovima velik je, a to su mjesta gdje se javljaju najčešće građevinske greške, gdje primjerice postoji velika razlika u toplinskoj vodljivosti korištenog morta i konstrukcijskog materijala.

Baumit ThermoMörtel 50

Baumit ThermoMörtel 50 sprječava gubitke topline kroz spojeve morta. To je Baumitov izum. Gotovi toplinsko-izolacijski mort klase M 5. Toplinska vodljivost: $\lambda = 0,18 \text{ W / mK}$





DODATNI SAVJET

Tankoslojni mort

Tankoslojni mort koristi se za zidanje koje zahtijeva visoku dimenzijsku preciznost i ujednačenost. Općenito, mort ima znatno manju čvrstoću od opeke ili blokova, tako da je zidana konstrukcija povezana tankoslojnim mortom znatno jača od konvencionalnog zida od opeke povezanog debelim slojem morta (standardni / lagani mort).

U usporedbi s debelim slojem morta, na gradilištu će biti potrebno znatno manje morta. Troškovi miješanja, prijevoza i primjene stoga su znatno niži.

Baumit PlanoFix W

Gotovi, bijeli, praškasti suhi mort na mineralnoj bazi za izradu zidova od poroznog betona. Tanki sloj morta za lijepljenje dovoljan je čak i za lijepljenje poroznih betonskih blokova.



Baumit PlanoFix

Ovo porozno ljepilo za beton je mineralni tankoslojni mort koji se lako nanosi. Po stvrdnjavanju postaje otporan na mraz i vremenske uvjete. Baumit PlanoFix mort za lijepljenje odlikuje se izvrsnim povezivanjem s poroznim betonom. Ne suši se i lako se nanosi. Postavljeno kamenje može se premještati bez ikakvih problema. Ispunjava tehničke zahtjeve za mort za naknadno dodavanje tankoslojnih žbuka.



Mort za zidanje s klinkerom (mort sa dodatkom trasa)

Fasadsna stolarija uvijek se izvodi kao cjeloviti zahvat i u jednom procesu. Ako je potrebno izvesti spoj na fasadi, to se može obaviti, na primjer, uz pomoć komadića starog crijeva za vodu, tako da spoj bude zabrtvljen izvana i ravan.

Baumit KlinkerNormal

Tras umanjuje cvjetanje morta; stoga za iznimno lijepe zidove izložene vanjskim utjecajima preporučujemo Baumit KlinkerMortel. Gotovi standardni mort sa dodatkom trasa za zidanje klase M 5, za primjenu u normalnim statičkim uvjetima. Posebno za gradnju vidnih zidova. Najveća granulacija: 2 mm. Vrsta i veličina pakiranja: vreća 25 kg.





BETON BETON

ČVRSTA OSNOVA

- Čvrst
- Unaprijed zamiješan
- Trajan i siguran

Svi se betoni razlikuju prema proizvodnji, tipu primjene ili posebnim svojstvima. Ipak, beton ne mora pripadati samo jednom tipu. Isti proizvod često spada u više kategorija.



Svojstva

Kao gotov skladišten proizvod, suhi betoni se mogu automatski miješati na pravilnu konzistenciju pomoću miješalica za kontinuirano miješanje. Voda se dodaje u skladu sa željenom konzistencijom za primjenu. Svjež beton treba koristiti što je prije moguće i transportirati do mjesta ugradnje tako da ostane izmiješan (tačke, kanta za kran, lijevak itd.) Potrebno je izbjegavati lijevanje s visine veće od jednog metra.

Odabrani beton treba biti ugrađen u skladu s njegovom konzistencijom.

Standardni betoni

Za sve betonske radove u kući ili vrtu, npr. potporne zidove, nadvoje, stropove, gornje slojeve unaprijed lijevanih betonskih ploča, stepenice, obloge, okna, jednostavne temelje itd.

Prednosti

Baumit Beton B20 i HobbyBeton su suhi betoni.

Pregled njihovih prednosti:

- Za betoniranje malih i velikih površina
- Uvijek dostupan beton - bez naručivanja unaprijed
- Izvođač ne treba nikakve strojeve (gotova skladištena roba)
- Jednostavna obrada

Baumit Beton B20

Unaprijed zamiješan, vlaknima ojačan suhi beton klase čvrstoće C16/20 za sva betoniranja u domu i vrtu (npr. temelji, obrubi blokova, stepenice, poklopci, nadprozornici, vrtni zidovi, beton, temelji za ploče i kamen). Najveće dimenzije granulata 8 mm



Baumit Beton B30

Gotovi, suhi beton ojačan staklenom mrežicom, klase čvrstoće C25/30, za sve betonske radove u kući i vrtu (npr. temelji, opločavanje, stube, rešetke, prozorski nadvoji, vrtni zidovi, betonska podloga za ploče i kamen). Otporan na smrzavanje i sol za odleđivanje - najveća granulacija 8 mm.





JEDNOSTAVNA RJEŠENJA

Betoni posebne namjene

Tvornički zamiješani, pakirani suhi beton s posebnim značajkama za lijevanje.

Baumit FlexBeton

“Kosi beton” ili “betonska ploča” označava sloj betona koji tvori nagib ili izravna odstupanja visine. Kosi beton može se dodati u istom radnom koraku kao nosivi beton, ili u sljedećoj fazi. Na primjer, ravnim krovovima, terasama ili balkonima potreban je nagib od najmanje 2% radi otjecanja vode.



Baumit ProofBeton

Gotovi vodootporni beton klase C 30/37 za ručno i strojno nanošenje.



Baumit FixBeton

Gotovi suhi beton, iznimno brzog stvrdnjavanja i velike otpornosti, klase čvrstoće C 16/20, prikladan za sve vrste primjene koje zahtijevaju brzo učvršćivanje bez statičkih uvjeta (npr. ograde, stupovi, informativne oznake i prometni znakovi, stalci za sušenje rublja, objekti na dječjim igralištima). Može se nanositi suho ili mokro. Najveća granulacija 8 mm. Vrsta i veličina pakiranja: vreća 25 kg.



Mogućnosti primjene

Bez miješanja: Suhi beton posipajte u suhom obliku, a zatim navlažite vodom.

Kod miješanja: Suhi beton umiješajte u malim količinama na uobičajeni način. U kratkom vremenu može se nanositi u mekšem ili čvršćem obliku.





VRTNE POVRŠINE **GALA**

LIJEPO UREĐENE OKUĆNICE

- **Brzo nanošenje**
- **Otporno na smrzavanje**
- **Za ploče i kamen**

Trajni, sigurni i lijepi. Ljudi koji vole aktivnosti na otvorenom uvijek kažu istu stvar: «Ne postoji loše vrijeme. Samo pogrešna odjeća.» Slično pravilo vrijedi i za građevinske materijale, osobito ako su čitave godine izloženi mrazu, snijegu, kiši, vjetru i drugim oštrim vremenskim uvjetima. Baumitovi proizvodi za vrtne površine mogu izdržati vremenske uvjete te dugo zadržavaju svoj lijepi izgled. Posljednjih godina suhi mort postaje sve popularniji za uporabu u oblikovanju okućnica. Baumitov široki asortiman vrtnih proizvoda prati trendove.



Mort za fugiranje

Mort za fugiranje mora zadovoljiti iznimno visoke standarde. Čvrstoća, otpornost na habanje, niska vodoupojnost i nizak stupanj skupljanja neka su od bitnih svojstava visokokvalitetnog morta za fugiranje. Baumitovi mortovi mase zadovoljavaju važeće europske standarde i raznolike primjene te jamče održivost u svim područjima.

Baumit GalaFuge

Gotovi, poboljšani, samonivelirajući mort sa dodatkom trasa, klase čvrstoće C25/30, za fugiranje ploča i kamena za opločavanje. Otporan na smrzavanje i sol za odleđivanje. Najveća granulacija 2 mm. Nije prikladno za fugiranje rubnjaka. Vrsta i veličina pakiranja: vreća 25 kg.



Ljepila

Jake veze čine strukture sigurnima. Kako biste stvorili trajne veze, potrebno Vam je pravo ljepilo. Ljepila moraju zadovoljiti različite zahtjeve, ovisno o materijalima na kojima se koriste. Za prirodne kamene i betonske ploče potrebno Vam je ljepilo za frikcijske spojeve i kao srednji vezivni sloj na estrihu i betonu, u zatvorenim i na otvorenim prostorima. Za opeku se mogu koristiti i Ljepila Baumit SteinKleber za glatko lijepljenje zidanih sustava.

Baumit GalaFix

Srednji vezivni sloj trasnog morta za postavljanje ili polaganje klinker opeke, prirodnog ili umjetnog kamena ili, kod rada s mortom Baumit PflasterDrain, za frikcijski spoj. Vrsta i veličina pakiranja: vreća 25 kg





SAVJET ZA PRIMJENU

Mort za zidanje kamenom

Sigurna gradnja i zidanje. Gradnja zidova od prirodnog i umjetnog kamena postaje sve popularniji dio oblikovanja vrta i okućnice. Baumitovi mortovi za zidanje kamenom ovom su trendu dali veliki doprinos. Kao mortovi za zidanje, savršeni su za gradnju prirodnih i umjetnih, unutarnjih i vanjskih kamenih zidova. Idealni su i kao izravnavajući mort za polaganje prirodnog kamena.

Baumit GalaDur

Tvorički zamiješan suhi beton s trasom, ojačan vlaknima, otporan na smrzavanje, klase čvrstoće C12/15, pogodan kao podložni beton i mort za opločavanje unutarnjih površina i kao mort za zidove od prirodnog kamena. Najveća veličina zrna je 4 mm. Vrsta i veličina pakiranja: spremnik/vreća 25 kg



Nanošenje žbuke

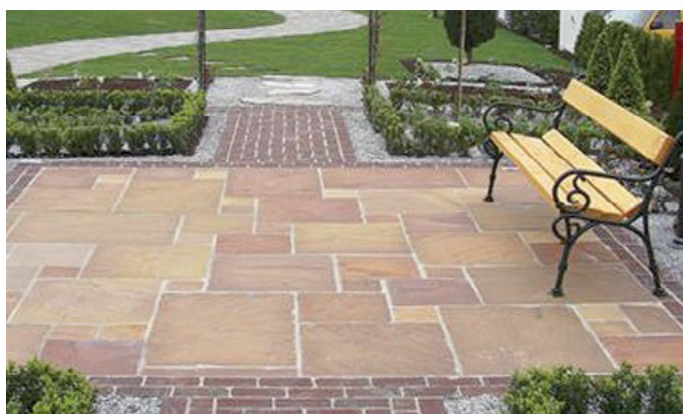
Kod slojeva debljine do 6 cm, ručno utisnite opeku ili ploču u sloj morta do željene dubine. Ako je sloj deblji, koristite prikladnu opremu za utiskivanje.

Drenažni mort za opločenja

Za popločavanje po mjeri. Kao i kod drugih vrsta opeke i kamena sklonih cvjetanju, klinker opeka izgleda bolje ako je položena na prikladnu podlogu. Time se sprječava nakupljanje vode u slojevima morta. Uostalom, kamenje ima pravo na udobnu, suhu podlogu. Kao i uvijek, Baumit ima rješenje.

Baumit GalaDrain plus

Tvorički zamiješan, vodopropusni drenažni beton s trasom, otporan na mraz, klase čvrstoće C16/20, prikladan kao podložni beton i mort za opločavanje. Najveća veličina zrna je 4 ili 8 mm. Veličina pakiranja: spremnik/vreća 40 kg



Polaganje ploča

Kako biste bili sigurni da su ploče pravilno postavljene i spojene u sloju, nanosite prikladno ljepilo (npr. Baumit SteinKleber za Baumit GalaDrain) na cijelu donju stranu ploče, u debljini od najmanje 5 mm.



Baumit d.o.o.

Sjedište Zagreb
Vučak 34
HR-10090 Zagreb
T. +385(0)1 3466 800
F. +385(0)1 3466 839
e-mail: baumit@baumit.hr

Proizvodnja Sirač
Rudera Boškovića 54
HR - 43 541 Sirač
Tel. +385 (0)43 442 402
Fax. +385 (0)43 442 411
e-mail: proizvodnja-sirac@baumit.hr

Proizvodnja Raša
Most Raša 7B
HR - 52223 Raša
T. +385(0)52 862 590
F. +385(0)52 875 084

Poslovnica Solin
Vranjički put bb
HR-21210 Solin
T.+385 (0)21 262 073
F.+385 (0)21 262 074

www.baumit.com

Baumit. Ideje budućnosti.