

ZAVRŠNI PREMAZI

ETICS

MINERALNE ŽBUKE

RENOVACIJA

IZOLACIJA KLJUČ TOPLOG DOMA

Zaštita i udobnost nadohvat ruke

Baumit
baumit.com



- Ugodna sobna temperatura
- Zdrava razina vlažnosti zraka
- Sprječava nastanak plijesni

Baumit. Ideje budućnosti.



Baunit i zdravo stanovanje



Naše zdravlje oslanja se na tri dobro poznata stupa: prehranu, vježbu i način života. Svaki od ovih stupova utječe na zdravlje. Naš životni stil izravno je povezan s našim životnim prostorom. On može biti optimalno oblikovan ispravnim odabirom građevnog materijala kao i ispravnim načinom gradnje.

ZDRAVO STANOVANJE

Većinu života provodimo u zatvorenom prostoru. Čimbenici koji pridonose fizičkoj udobnosti uključuju ugodnu sobnu temperaturu, vlažnost zraka u prostoriji, kakvoću zraka itd. Zato su naši "životni prostori" tako važni za naše zdravlje.

Zdrava gradnja

Prava kakvoća zdravih građevinskih materijala postaje jasna kada živite s njima. To je zato što 90% našeg vremena provodimo u zatvorenom prostoru. Jednostavno je: samo ako zdravo gradite možete živjeti u zdravom okolišu, postavljajući temelje za zdrav život.

Zdravo stanovanje

Izolirana kuća i zidovi koji reguliraju klimu omogućuju vam da se osjećate ugodno kako biste mogli živjeti opušten i zdrav život u prekrasnom, čistom okruženju.

Zdrav život

Osobito kada naporno radimo i izloženi smo profesionalnim izazovima, naš stambeni prostor postaje mjesto za opuštanje i oporavak - naša osobna elektrana.

"Želimo da svi ljudi žive u zdravim, energetski učinkovitim i lijepim zgradama."



ZDRAVO STANOVANJE

Klima unutarnjih prostora i zdravlje

Pojam unutarnje klime opisuje interakciju različitih čimbenika koji utječu na unutarnje prostore, što može utjecati na kakvoću života, udobnost, a time i zdravlje ljudi. Poput temperature i vlažnosti zraka, postoje i drugi čimbenici koji utječu na unutarnju klimu.

1. Temperatura

Osjećaj topline ili hladnoće prostorije ovisi o percipiranoj temperaturi, koju određuju dva čimbenika: temperatura zraka i temperatura unutarnjih površina (toplinsko zračenje).

2. Vlažnost zraka

Kako biste se osjećali ugodno u zatvorenom prostoru, uz odgovarajuću sobnu temperaturu potrebna je i odgovarajuća količina vlažnosti zraka. Relativna vlažnost između 40 i 60% smatra se ugodnom.

3. Plijesan

Ako je vlažnost zraka previsoka, može dovesti do stvaranja plijesni u prostorijama. To povećava rizik od bolesti dišnog sustava i zaraza, a može uzrokovati i alergije. Plijesan je jedan od najopasnijih čimbenika koji utječu na zdravo stanovanje.



4. Buka

Bukom smatramo uznemirujuće i neugodne zvukove. Smatra se jednim od najvećih čimbenika utjecaja na okoliš koji mogu negativno utjecati na udobnost i odmor.

5. Emisije

Različiti izvori emisija štetnih tvari mogu nepovoljno utjecati na kakvoću unutarnjeg zraka. To uključuje građevinske proizvode, namještaj i raznu opremu, koji često neprekidno oslobađaju kemijske tvari (VOC).

6. Neugodni mirisi

Neželjeni mirisi uzrokovani građevinskim materijalima nisu samo neugodni, no u najgorem slučaju mogu dovesti i do smetnji u obliku glavobolje, umora ili simptoma nadražnosti.

7. Svjetlost

Svijetli i osvijetljeni stambeni prostori presudno su važni za zdravlje i pozitivno raspoloženje.



VIVA – Baunitov istraživački park

Metode gradnje i građevinski materijali imaju značajan utjecaj na zdravlje i udobnost. Baunitov Istraživački park VIVA razvijen je kao najveći istraživački projekt u Europi za usporedbu različitih građevinskih materijala i metoda gradnje.



ISTRAŽIVAČKI PARK VIVA

- **Najveći europski projekt komparativnog istraživanja građevinskih materijala**
- **1,5 milijuna podatkovnih mjernih točaka godišnje**
- **Neovisna analiza od strane istraživačkih partnera**

Baunit se već preko 25 godina bavi temom “zdravog života”, a na tržište je donio brojne inovativne proizvode. Međutim, tijekom ove intenzivne studije postalo je jasno da trenutno postoji vrlo malo znanstveno potkrijepljenih zaključaka o utjecaju građevinskih materijala na zdravlje i udobnost. Stoga je 2015. godine pokrenut jedinstveni europski istraživački projekt.





ISTRAŽIVAČKI PARK VIVA

Istraživanja i otkrića

Na zemljištu uz Inovacijski centar Friedrich Schmid u Austriji sada je različitim načinima gradnje izgrađeno 12 istraživačkih kuća - od masivne konstrukcije, betona i pune opeke do drvenih i lakih konstrukcija s drvenim okvirima, prekrivenih različitim unutarnjim i vanjskim premazima. Unutarnje dimenzije kuća su 3 x 4 metra, a svaka ima po jedan prozor i vrata. Sve kuće izložene su istim vanjskim klimatski uvjetima i imaju iste U-vrijednosti (koeficijent prijenosa topline). Za građevinske materijale namjerno su odabrani suvremeni proizvodi koji su dostupni na tržištu, što omogućuje autentični prikaz raspona mogućih metoda gradnje s kojima se graditelji mogu sresti.

Navike i ponašanje korisnika

U kućama se simulira ponašanje korisnika: na primjer, navike prozračivanja i pojava vlage zbog tuširanja, kuhanja ili znojenja mogu se aktivno pratiti. U svakoj kući ima više od 30 mjernih senzora, koji tijekom čitavoga dana bilježe širok raspon fizikalnih parametara. Različiti korišteni građevinski materijali ispituju se na toksikološke interakcije, udobnost i učinke na zdravlje. Izmjereni podaci bilježe se i pohranjuju putem računalne nadzorne ploče na internoj mjernoj postaji.

Znanstveno dokazano

Ali, naravno, želimo biti apsolutno sigurni, pa su rezultati također podvrgnuti vanjskoj analizi naših istraživačkih partnera, kao što su Austrijski institut za biologiju i ekologiju građenja (IBO), Sveučilište primijenjenih znanosti Burgenland i bečki MedUni. Razlog tome jest, da ćemo tek kada budemo točno znali utjecaj građevinskih materijala na unutarnju klimu moći razviti naše proizvode da budu još sigurniji i zdraviji.





Zdravo stanovanje

Nakon dvije godine intenzivnog istraživanja, analize i procjene 5 milijuna podatkovnih točaka, jasno je kako metode gradnje i građevinski materijali imaju značajan utjecaj na zdravlje i kakvoću života. Bez obzira na stil koji odaberete pri izgradnji kuće, sve kuće imaju jednu zajedničku stvar. Za izgradnju zdrave zgrade, treba uzeti u obzir sljedeća tri područja:



IZOLACIJA KLJUČ TOPLOG DOMA



ZAŠTITA I UGODNOST

Dobra toplinska izolacija ne samo da značajno doprinosi energetskej učinkovitosti vaše zgrade, već osigurava i ugodno tople zidove zimi i ugodno hladne zidove ljeti. Životni prostor tako postaje udoban. Život postaje ugodniji i zdraviji.

IZOLACIJA
KLJUČ TOPLOG
DOMA



STABILNOST I MASA TEMELJ ZDRAVOG STANOVANJA



SIGURNOST I UDOBNOST

Puni zidovi, kao i puni stropovi i podovi, mogu izvana biti zaštićeni dobrom toplinskom izolacijom kako bi zimi mogli pohraniti toplinu, a ljeti zadržati hladnoću u kući. Što je veća masa, učinkovitija je pohrana energije, a unutarnja klima je postojanija, ugodnija i zdravija.

STABILNOST I MASA
TEMELJ ZDRAVOG
STANOVANJA



TOPLINA DOMA DOLAZI IZNUTRA



PRIRODNO I ZDRAVO STANOVANJE

Dobar sustav mineralne žbuke može djelovati kao regulator za sve vršne vrijednosti vlage, upijajući suvišnu vlagu u prvih nekoliko centimetara i ponovno ju oslobađajući. To jamči postojanu razinu vlažnosti, osiguravajući zdravu unutarnju klimu.

TOPLINA DOMA
DOLAZI IZNUTRA





Što je to cjelovita toplinska izolacija?



Najučinkovitiji način stvaranja zdravog stambenog prostora jest optimalno izoliranje fasade. Što je bolja izolacija, bit će nam udobnije. To je dobro za naše zdravlje, a smanjuje i potrošnju energije.

POVEZANI SUSTAV ZA VANJSKU TOPLINSKU IZOLACIJU

Učinkovita toplinska izolacija

Cjelovita toplinska izolacija, poznata i kao povezani sustav za vanjsku toplinsku izolaciju (engl. kratica: ETICS), sustav je koji se sastoji od ispitanih komponenti za vanjsku izolaciju zgrada i predstavlja izvrsno dugoročno ulaganje u vašu kuću. Kakvoća života odmah se povećava i od prvoga sata korištenja dugoročno smanjujete troškove za energiju.

Cjeloviti sustav

Baumit nudi visokokvalitetne povezane sustave za vanjsku toplinsku izolaciju sastavljenu od učinkovitih izolacijskih materijala, dokazanih ljepila i inovativnih završnih premaza. Povezani sustavi za vanjsku toplinsku izolaciju štite vaše zidove od vanjskih utjecaja i osiguravaju suhoću i neoštećenost zidne konstrukcije. Ali prije svega, dobra izolacija održava postojanu temperaturu unutarnjih prostora.

Toplo zimi – ugodno hladno ljeti

Ljeti pruža optimalnu toplinsku zaštitu i štiti zidove od pregrijavanja. Zimi pomaže očuvanju topline zidova. Zatim se nanose visokokvalitetni sustavi žbuke kao zaštita od atmosferskih utjecaja. Baumitovi ETICS sustavi lako se održavaju i time čuvaju vrijednost vašeg doma. Za postojeće objekte, toplinska sanacija znači učinkovitu uštedu energije i samim time smanjenje troškova, povećava udobnost i pridonosi zdravom življenju.

SPRJEČAVANJE PLIJESNI
OBLIKOVANJE
TROŠKOVI GRADNJE
TEMPERATURA PROSTORIJE
VLAŽNOST ZRAKA
UŠTEDA ENERGIJE
PRIJENOS TOPLINE



PREDNOSTI

Uz učinkovitu toplinsku izolaciju, zidovi se tijekom hladnih mjeseci zagrijavaju, a ljeti optimalna izolacija djeluje kao prirodni klimatizacijski sustav.

Međutim, optimalna izolacija ne utječe samo na sobnu temperaturu. Dobro izolirana fasada ima pozitivan učinak na prijenos topline, vlažnost zraka i sprječavanje pojave plijesni.

1. Temperatura prostorije

Toplo zimi, ugodno hladno ljeti. Prava temperatura prostorije pretvara dnevnu sobu u izrazito udoban prostor. Život postaje ugodniji i zdraviji.

2. Prijenos topline

Toplinska izolacija osigurava da zidovi ostanu topli. To pomaže u sprječavanju neugodnih propuha uzrokovanih toplinskim strujanjima (konvekcijom, tj. prijenosom topline iz prostorije prema zidu ili iz zida u vanjski zrak).

3. Vlažnost zraka

Dobra toplinska izolacija smanjuje troškove grijanja i ima povoljan utjecaj na vlažnost zraka, stvarajući uravnoteženu i zdravu unutar-nju klimu.

4. Stvaranje plijesni

Ispravna izolacija sprječava pojavu toplinskih mostova, što pomaže sprječavanju pojave kondenzacije i posljedično, plijesni.

5. Ušteda energije

Dobar poveznici sustav za vanjsku toplinsku izolaciju uštedjet će vam i do 50% troškova grijanja - doživotno.

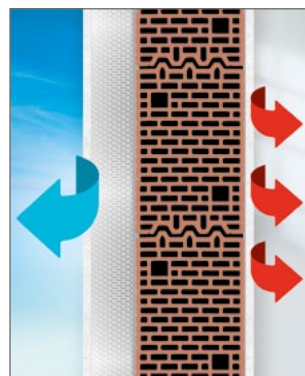
6. Ušteda na troškovima gradnje

Osim uštede na troškovima grijanja, uporabom ETICS sustava možete uštedjeti i na troškovima gradnje. Uz to, ETICS sustavi gotovo da i ne zahtijevaju održavanje.

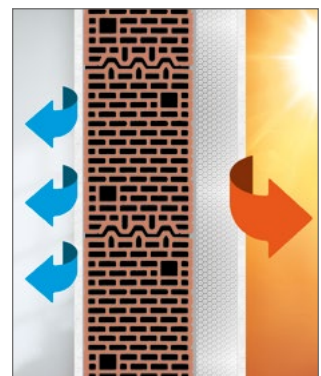
7. Oblikovanje

ETICS sustavi nude gotovo neograničene mogućnosti oblikovanja u smislu stila, teksture i boje.

Zimi štedite na grijanju...



... a ljeti na hlađenju!





1. Temperatura prostorije

NE PRETOPLIO I NE PREHLADNO

Zona udobnosti

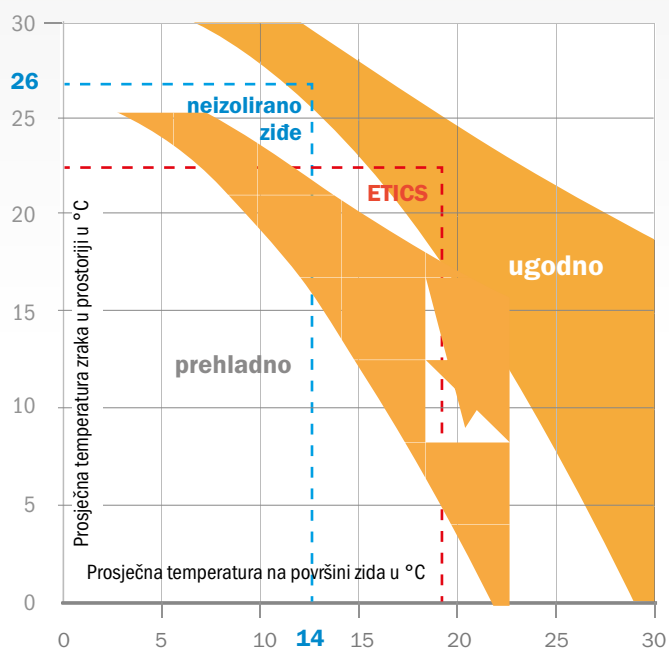


Osjećaj topline ili hladnoće prostorije ovisi o percipiranoj temperaturi (radnoj temperaturi), koju određuju dva čimbenika: temperatura zraka i temperatura unutarnjih površina (toplinsko zračenje).

Temperatura zraka i unutarnjih površina

Temperatura zraka jest temperatura koja okružuje ljude u prostoriji. S druge strane, površinska temperatura odnosi se na temperaturu okolnih površina - zidova, stropova, podova i namještaja. Kada su vanjski zidovi dobro izolirani, površinska temperatura zida je blizu temperature unutarnjeg zraka, čak i zimi. Ako nema toplinske izolacije, površinske temperature zimi ostaju daleko ispod temperature unutarnjeg zraka, čak i nakon duljeg zagrijavanja. To ima značajan učinak na udobnost. Kako bismo se osjećali ugodno, sobnu temperaturu potrebno je bitno povisiti, što će značajno povećati troškove grijanja.

S ETICS sustavom, temperatura prostorije je 22°C, a zidova 19°C
Bez ETICS sustava, temperatura prostorije je 26°C, a zidova 15°C



Kada je površinska temperatura vanjskih zidova viša, osjećamo se ugodno čak i pri nižoj sobnoj temperaturi. To štedi novac i čuva okoliš.



2. Prijenos topline

HLADNI ZIDOVI IZAZIVAJU NEUGODU

Strujanje zraka

Većina ljudi osjeća se ugodno kada razlika između temperature zraka i površinske temperature nije veća od 3 °C.

Temperaturne razlike u prostoriji

Ako je razlika između temperature zraka u prostoriji i temperature zida veća od 3 °C, dolazi do neugodnih zračnih strujanja uzrokovanih podizanjem vrućeg zraka, za kojim slijedi hladni zrak. Ta se pojava također naziva "konvekcija".

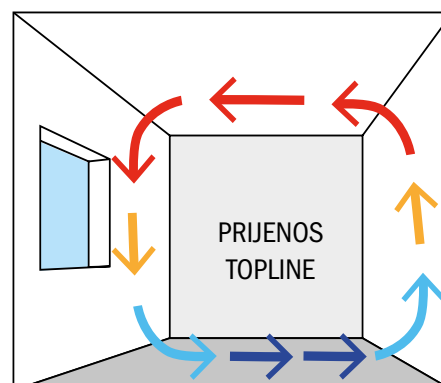
Hlađenje sobnoga zraka na površinama zidova umanjeno je toplinskom izolacijom. Stvaranje slojeva hladnog zraka na podu također se smanjuje, a udobnost povećava, bez potrebe za dodatnim zagrijavanjem.

Različite zone ugodnosti

Za različite prostorije preporučuju se različite optimalne temperature. U spavaćoj sobi trebalo bi biti hladnije, a u dnevnoj sobi i kupaonici toplije.

Koja je temperatura prikladna za koju prostoriju?

Prostorija	Optimalna temperatura
Dnevna i radna soba	20 – 22°C
Spavaća soba	17 – 18°C
Dječja soba	20 – 22°C
Kuhinja	18°C
Kupaonica	23°C
Podrum	10 – 15°C



Hladni vanjski zidovi znače veći prijenos topline.



3. Vlažnost zraka

DOBAR ZRAK. DOBRO RASPOLOŽENJE.

Prava temperatura prostorije

Kako biste se osjećali ugodno u zatvorenom prostoru, uz pravu sobnu temperaturu potrebna je i odgovarajuća količina vlažnosti zraka. Relativna vlažnost između 40 i 60% smatra se ugodnom.

Niska vlažnost zraka - ispod 30% - uzrokuje sušenje sluznice nosa i grla i na taj način dovodi do suhih očiju. Nadalje, izaziva pretjerano sušenje drvenih podova i namještaja, potičući veće stvaranje prašine. Osim toga, bakterije i virusi na suhom se zraku mogu dulje zadržati, što, uz sušenje sluznice, povećava opasnost od zaraza u ljudi i životinja.

Visoka vlažnost

Ako je vlažnost previsoka, zrak ne može više na odgovarajući način upijati vlagu raspršenu u prostoriji. Vлага se kondenzira na zidovima i u hladnim kutovima prostorije, osobito tijekom hladnog vremena i može dovesti do stvaranja plijesni. Zimi, dakle, relativna vlažnost ne bi trebala prelaziti 60% kroz dulje razdoblje.

Najviše vlage u kućanstvu proizvode sami ljudi. U četveročlanom kućanstvu kuhanjem, tuširanjem, disanjem, sušenjem odjeće i putem sobnog bilja otpušta se oko 3,65 litara vode.



Zdravstveni učinci

Pretjerana vlažnost zraka može imati ogromne učinke na zdravlje. Veza između štete izazvane vlagom u kućama i pritužbi na zdravstveno stanje neosporna je. Prisutnost oštećenja uzrokovanih vlagom kao što je plijesan povećava rizik od razvoja astme za 50% i rizik od alergija za 30%.



ETICS REGULIRA VLAŽNOST

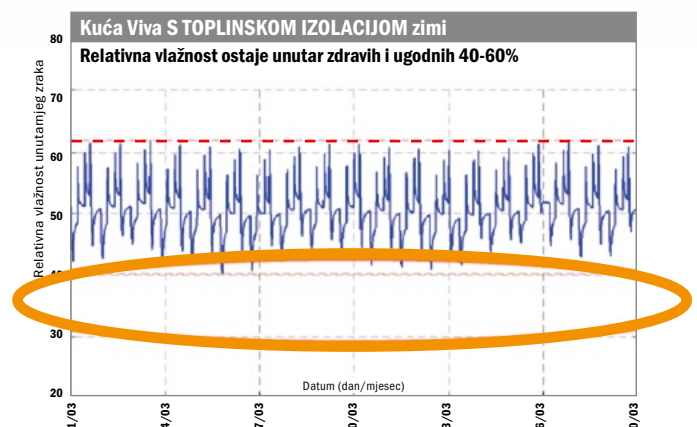
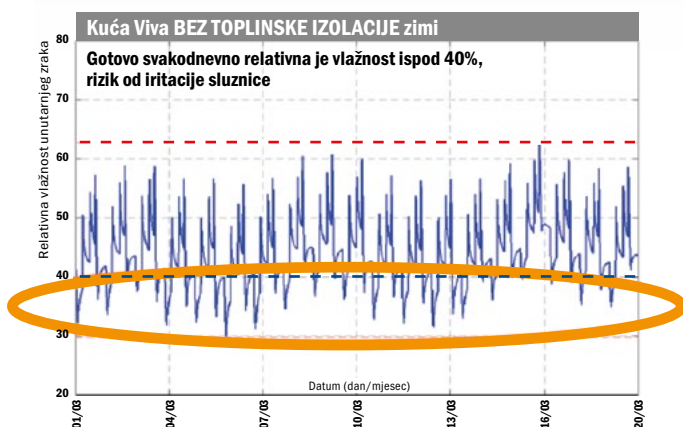
Regulacija ETICS-om

Toplinska izolacija ima pozitivan učinak na relativnu vlažnost zraka, stvarajući uravnoteženu sobnu klimu.

Znanstvena mjerenja u Istraživačkom parku Viva pokazuju kako izolirana kuća od opeke tijekom sezone grijanja ostaje unutar razine zdrave vlažnosti zraka, dok je neizolirana kuća u ugroženom području, ispod 40%. To znači da se suha sluznica i uz to vezana opasnost od zaraze mogu izbjeći. (vidi usporedne grafikone)

To se događa jer se u neizoliranoj kući vanjski zidovi zimi više hlade, što dovodi i do pada temperature unutarnjih zidnih površina.

Kako bi se riješio ovaj problem i u čitavoj prostoriji postigla ugodna temperatura, temperatura prostorije u neizoliranim kućama mora biti znatno viša. Time se smanjuje razina udobnosti zbog povećanog prijenosa energije s jedne strane, uz istodobno stalno potrebno sve jače zagrijavanje kako bi se nadoknadila izmjena topline s hladnim zidovima. Ti pojačani ciklusi zagrijavanja dovode do smanjenja vlažnosti jer topli zrak može upiti više vlage, pa relativna vlažnost opada.





4. Stvaranje plijesni

ZDRAVSTVENI UČINAK

Nastajanje i djelovanje

Topli zidovi sprječavaju kondenzaciju vlage, pa tako i stvaranje štetne plijesni. Dobra toplinska izolacija neophodna je za stvaranje zdrave klime unutarnjih prostora, bez plijesni.

Spore plijesni u kućama su uvijek prisutne. Međutim, plijesan raste samo ako spore naiđu na vlažnu površinu. To se javlja kada zrak više ne može na odgovarajući način upiti otpuštenu vlagu iz prostorije te se ona kondenzira na zidovima ili u hladnim kutovima i stvara savršenu podlogu za spore plijesni, što dovodi do vidljivoga širenja plijesni.



Koliko je plijesan u kući opasna?

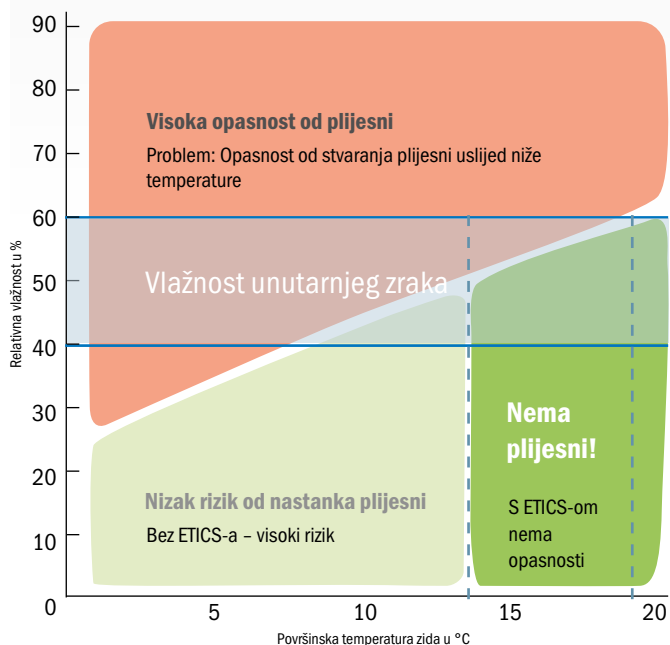
Plijesni mogu predstavljati opasnost za zdravlje ako se spore udišu u velikoj količini. Uglavnom, sve plijesni mogu uzrokovati alergijske reakcije, poput peludne groznice (curenje nosa, nadraženosť oka, kihanje). Ako živate u vlažnom, pljesnivom domu, povećana je opasnost od dišnih bolesti i zaraza, kao i pogoršanje astme.



IDEALNA KLIMA UNUTARNJIH PROSTORA

Toplinska izolacija za sprječavanje plijesni

Površinska temperatura na unutarnjoj strani izoliranih zidova obično je između 17 i 19 °C. Na ovim temperaturama inače ne dolazi do kondenzacije. Tek kada je temperatura zida niža od 14 °C, u spoju s vlažnošću zraka preko 50% stanje postaje kritično.

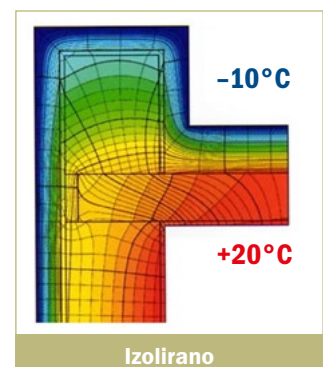
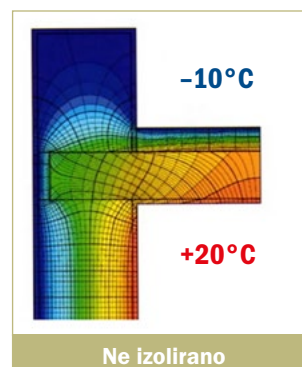


Toplinski mostovi

Toplinski mostovi nastaju kada građevinski materijali imaju različitu toplinsku provodljivost ili kao rezultat nedostataka u projektiranju. Oni ne samo da povećavaju potrebnu količinu zagrijavanja, već mogu uzrokovati nastanak plijesni zbog nižih temperatura unutarnjih površina. Osim toga, kondenzirana voda može oštetiti strukturu zgrade.

Pravi građevinski materijali

Odabir odgovarajuće žbuke može doprinijeti vašem odmoru i zdravom stanovanju. Visoki sadržaj vapna u sustavima Baumit Klima znači kako su oni lužnati, prirodni, reguliraju vlagu te sprječavaju pojavu plijesni. Baumit Klima odgovoran je odabir za zdravlje čitave obitelji.





5. Ušteda energije

DESETLJEĆIMA PLAĆAJTE MANJE

Uštedite primjenom sustavnih rješenja

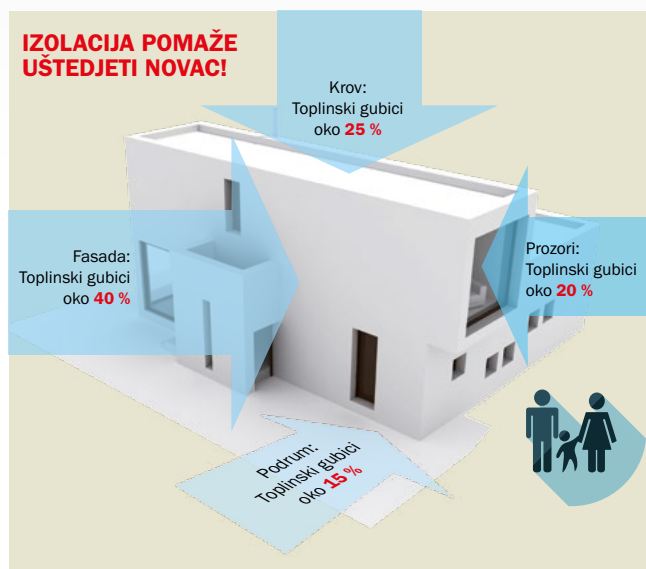
U loše izoliranim, a osobito neizoliranim građevinama, velike se količine skupo plaćene topline gube preko krova i fasade. Ne zaboravite i ogromno poboljšanje udobnosti koje donose sustavna izolacijska rješenja. Štoviše, općenito govoreći, što je starija kuća, to je veća mogućnost uštede energije i troškova za grijanje.

Pametna poboljšanja

Stoga, svatko tko želi uštedjeti energiju mora poduzeti učinkovite mjere štednje energije. Izolacija fasada ovdje ima važnu ulogu. Dobro izolirana kuća smanjuje troškove grijanja. Međutim, fasada ne bi trebala biti jedina mjera poboljšanja. Neizolirani krov ili podrumski strop također uzrokuju velike gubitke topline.

Štedite učinkovito

Opremu za grijanje treba redovno održavati kako bi učinkovito omogućila proizvodnju topline. Provedba ovih mjera, uz izoliranje fasade, omogućuje visoku razinu uštede energije. Svedite troškove grijanja tijekom zimskih mjeseci na najmanju moguću mjeru i obavezno provjetravajte tijekom ljetnih mjeseci, čime ćete uštedjeti energiju na dva načina. Primjenom toplinskih poboljšanja u vašem domu troškove energije možete smanjiti za 50%. Ako gradite novu kuću, možete se odlučiti za pasivnu ili niskoenergetsku kuću, što će svesti operativne troškove na najmanju mjeru.





6. Troškovi gradnje

SPRIJEČITE I ZAŠTITITE

Štedite od samog početka

Razmišljanje o pravilnom toplinsko-izolacijskom sustavu tijekom projektiranja kuće ne samo da može uštedjeti puno vremena i naknadnih nevolja, već i troškova građevinskih radova.

ETICS sustav omogućuje smanjenje debljine zidova. Tako se umjesto opeke od 50 cm može koristiti ekonomičnija veličina od 25 cm, čime smanjujemo troškove gradnje.

Odabir ETICS sustava doprinosi uštedi novca ne samo kratkoročno već i dugoročno, jer štiti temeljnu konstrukciju i zahtijeva manje održavanja. Kod neizoliranih zidova vanjska hladnoća prolazi kroz konstrukciju - i omogućuje brzo gubljenje topline u suprotnom smjeru. Takve ekstremne temperaturne razlike dovode do opterećenja zidova, što ne samo da nepovoljno utječe na unutarnju temperaturu već može dugoročno oštetiti strukturu zgrade.

Gradite mudro

Međutim, uporabom toplinske izolacije možemo se uspješno boriti protiv toga. Sloj armature i završni premaz osiguravaju otpornost na sezonske promjene temperature i kišu. Konstrukcija je tako zaštićena od vlage izvana, koja bi u spoju s mrazom mogla dovesti do pucanja žbuke i dodatnih oštećenja.

Zaštita od plijesni

Plijesan na unutarnjim zidovima može dovesti i do dugotrajnog oštećenja zgrade. U ovom slučaju također vas spašava ETICS sustav. To je zato što se u izoliranim zgradama vlaga više ne nakuplja na zidovima.





7. Oblikovanje

ZAVRŠNI PREMAZI

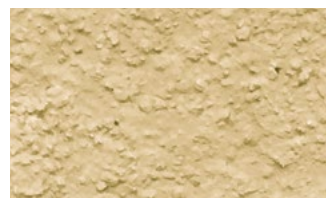
Funkcionalno i individualno

Baunitovi povezani sustavi za vanjsku toplinsku izolaciju nude gotovo neograničenu slobodu oblikovanja kada je riječ o vanjskom izgledu fasade. Bez obzira jeste li se odlučili za jedinstveni koncept boja ili kreativnu teksturu, Baunitovi završni premazi imaju sve što vam treba.

Baunitovi završni premazi dokazano traju desetljećima. Ne samo da štite fasadu od vlage, mehaničkih i toplinskih opterećenja, već dugi niz godina zadržavaju svoj početni sjaj.

Baunitovi premazi i boje

Prilikom odabira fasadnih žbuka i fasadnih boja, budite kreativni i odaberite svoj omiljeni ton između 888 dostupnih tonova, naglasite detalje svjetlucavim ili metalnim tonovima i/ili se poigrajte s posebnim površinskim teksturama.





PREMAZI I BOJE PREMIUM

Proizvodi Baumit Premium

Premazi i boje Premium nude zaštitu od organskih onečišćenja, aktivno samočišćenje površine te dugotrajnu ljepotu i živahnost boje vaše fasade. Proizvodi Baumit Premium lako se i brzo nanose savršeno zadržavajući svoju teksturu, a omogućuju uporabu tamnih i intenzivnih tonova čak i na velikim površinama izoliranih fasada.



Baumit Nanopor

Zahvaljujući glatkoj površini mikroskopske strukture i snazi svjetla, Baumit NanoporTop i NanoporColor poboljšali su svoju sposobnost **aktivnog samočišćenja**. Rezultat je površina otporna na nečistoće, koja dugo ostaje lijepa.



Baumit Star

Nova generacija žbuke na bazi silikonskog veziva Baumit StarTop sadrži novo punilo. Njezina tekstura slična je koralju, stvarajući površine s puno sitnih šupljina i pora, što rezultira **vrlo brzim i širokim** rasprostriranjem vode.



Baumit Pura

Ovaj proizvod savršeno pojačava karakter vašeg pročelja. Poboljšano vezanje pigmenta jamči izrazito visoku stabilnost boje, što omogućuje intenzivne i sjajne tonove. U spoju s Baumitovom **tehnologijom hladnog pigmenta**, PuraTop i PuraColor omogućuju primjenu tamnih boja na čitavoj površini vašeg ETICS sustava.





IZOLACIJA NA PRVOM MJESTU

PROIZVODI I SUSTAVI

1	ZAVRŠNI PREMAZI	22
2	ETICS	46
3	MINERALNE ŽBUKE	68
4	RENOVACIJA	72



Lijepa i individualne fasade – za cijeli život

Dokazano je da Baumit završni slojevi traju desetljećima. Pouzdano štite vašu fasadu od utjecaja iz okoline poput vlage i topline, kao i od algi i gljivica.



PROIZVODI LIFE

Dobrodošli u svijet proizvoda Life! Dobrodošli u Baumit! Zakoračite u svijet osjećaja i kreativnosti. Osim što je najopsežniji sustav fasadnih boja u Europi, Baumit LIFE, također promovira individualnost i daje život bezličnim fasadama. Boja Vas može uzbuditi, smiriti i stvoriti udobnu ili poticajnu atmosferu; daje karakter i utječe na naše osjećaje. Osim što su ugodne oku, ove boje su izraz društvenih trendova. Maksimalno iskoristite snagu i čaroliju boja da biste stvorili jedinstveni izgled svoje fasade. Stvorite vlastiti način života uz liniju proizvoda LIFE.

1 ZAVRŠNI PREMAZI

2 ETICS

3 MINERALNE ŽBUKE

4 RENOVACIJA

Baunit završni slojevi

Pogledajte Cjenik 2019 str. 10 – 23

Što Vam sve pruža mogućnosti za dizajn fasade?



9 dobrih razloga za izabrati Baunit završne slojeve:

- 1 Vrhunska zaštita za zgradu
- 2 Najinovativniji sustav fasadnih boja
- 3 Dugotrajni i lijepi
- 4 Snažni i sigurni
- 5 Napredne tehnologije
- 6 Gotovi proizvodi
- 7 Individualni i kreativni
- 8 Pravo rješenje za svaku podlogu
- 9 Dokazano traje desetljećima

FUNKCIJA – VRHUNSKA TEHNOLOGIJA

Uz jednostavnost upotrebe i atraktivan izgled, Baunit završni slojevi zbog inovativnih rješenja kao što je ugrađen efekt samočišćenja i fotokatalize, primjene nano tehnologije ili COOL pigmenta koji omogućavaju primjenu intenzivnih nijansi na ETICS sustavima, doista su sveobuhvatni i mogu ispuniti svaki zahtjev.

SAVJET: Sve Baunit fasadne boje pogodne su za bezračnu tehniku špricanja vrlo velike brzine!

DIZAJN – IZRAZ KREATIVNOSTI

Individualni izgled vaše fasade ne svodi se samo na boju. Razmišljajte kreativno i odaberite jedinstvenu strukturu vaše žbuke. Bilo da se odlučite za žljebastu, izgrebanu, zaglađenu ili grubu žbuku, možete stvoriti vlastitu «žbuku iz snova». Želite li nešto još luksuznije? Nema problema. S Baunitovim premazom sa specijalnim efektima možete svoju fasadu učiniti elegantnijom. Moderne boje koje privlače pozornost, metalni odsjaj ili blještavo svjetlucanje - Baunit premazi sa specijalnim efektima otvaraju nove dimenzije u dizajnu fasade i izražavaju kreativnost, jedinstvenost i maštu.

Prednosti Završni slojevi & boje

BEZZRAČNO ŠPRICANJE

INTENZIVNE BOJE

Za više detalja pogledajte stranicu 12.

POKRIVNOST

COOL PIGMENTI

Za više detalja pogledajte stranicu 13.



FUNKCIJA

Prednosti

BEZZRAČNO ŠPRICANJE



Zbog nove recepture sve Baunit fasadne boje sada su prikladne za bezzračno nanošenje! Za velike površine može se koristiti mehanička pomoć. Učinkoviti su uređaji za bezzračno špricanje, koji su se proteklih godina dokazali na tržištu. Time se omogućuje brzo i ravnomjerno nanošenje boje u kratkom vremenu, čime se štedi ne samo puno vremena, već i novca.

POKRIVNOST



Zahvaljujući jedinstvenoj formulaciji Baunit fasadne boje iznimno su otporne na utjecaje iz okoline. Time se sprječava nastanak oštećenja na fasadi i dugoročno štiti konstrukcija zgrade.

DUGOTRAJNOST



Baunit fasadne boje imaju odličnu pokrivnost. Visok udjel pigmentata osigurava intenzivne, lijepe i dugotrajne boje već pri prvom nanošenju.

DUGOTRAJNOST

PUKOTINE

Za više detalja pogledajte stranicu 14.

EKONOMIČNI UTROŠCI

ODLIČNA TRAJNOST

ODRŽIVOST

EFEKT SAMOČIŠĆENJA
I FOTOKATALIZE

Za više detalja pogledajte stranicu 10.

EKONOMIČNE U POTROŠNJI



Jedinstvena formulacija jamči visoku učinkovitost u potrošnji i iskoristivosti, ovisno o strukturi i granulaciji. Dekorativne žbuke granulacije 2,0 mm imaju potrošnju od 2,9 kg/m², a žbuke granulacije 1,5 mm imaju utrošak od 2,5 kg/m², dok žbuke granulacije od 3,0 mm imaju utrošak od 3,9 kg/m². Ovo su utrošci za tkz. «krat» (grebanu strukturu). Žljebaste strukture imaju potrošnju od 2,6 kg/m² za 2,0 mm i 3,6 kg/m² za granulaciju 3,0 mm.

ODLIČNA TRAJNOST



Fasada zgrade ne predstavlja tek vanjski izgled. Što je taj sloj deblji, to će zaštita od vanjskih utjecaja bolje čuvati vašu kuću od vrućina, kiša i tuča. Veća zrna kao što su K2 i K3 povećavaju debljinu sloja, a tako i trajnost vaše fasade.

ODRŽIVOST



Kako biste zaštitili fasadu od organskih tvari kao što su alge i gljivice te kako bi se zajamčili dugotrajni rezultati, svi pastozni Baumit proizvodi sadrže prihvatljive i neškodljive te djelotvorno nevidljive biocide. S obzirom da dodavanje biocida u posebnim slučajevima nije poželjno, možete naručiti recepturu i bez biocida. Zatražite dodatne informacije u Baumitu.

Završni premazi & boje

Baunit završni slojevi su zaštita od svih vrsta vremenskih utjecaja. Stoga nisu samo vizualna dekoracija Vašeg pročelja već su i zaštita prethodnog sloja toplinske izolacije.

Baunit NanoporTop & NanoporColor



- efekt samočišćenja zbog fotokatalize
- mineralna i zrakopropusna
- viši stupanj zaštite od prljanja

samočišćenje	■	■	■	■	■
otpornost	■	■	■	■	■
paropropusnost	■	■	■	■	■
ekonomičnost	■	■	■	■	■
velik izbor nijansi boja	■	■	■	■	■
uporaba u podnožju	■	■	■	■	■
veliki izbor struktura	■	■	■	■	■



samočišćenje	■	■	■	■	■
otpornost	■	■	■	■	■
paropropusnost	■	■	■	■	■
ekonomično	■	■	■	■	■
velik izbor nijansi boja	■	■	■	■	■
uporaba u podnožju	■	■	■	■	■
intenzivna nijansa boje	■	■	■	■	■

Baunit StarTop & StarColor



- izvanredno jaka
- izvanredno sigurna
- odlična svojstva za jednostavnu ugradnju

samočišćenje	■	■	■	■	■
otpornost	■	■	■	■	■
paropropusnost	■	■	■	■	■
ekonomičnost	■	■	■	■	■
velik izbor nijansi boja	■	■	■	■	■
uporaba u podnožju	■	■	■	■	■
veliki izbor struktura	■	■	■	■	■



samočišćenje	■	■	■	■	■
otpornost	■	■	■	■	■
paropropusnost	■	■	■	■	■
ekonomično	■	■	■	■	■
velik izbor nijansi boja	■	■	■	■	■
uporaba u podnožju	■	■	■	■	■
intenzivna nijansa boje	■	■	■	■	■

Baunit PuraTop & PuraColor



- briljantna boja
- visoka mehanička otpornost
- za dekoraciju pročelja

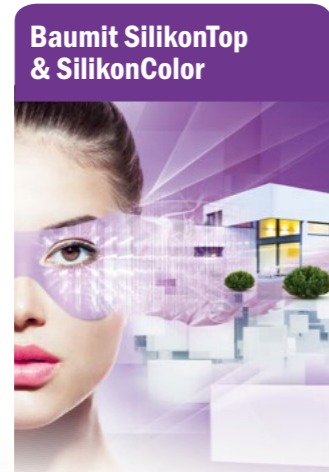
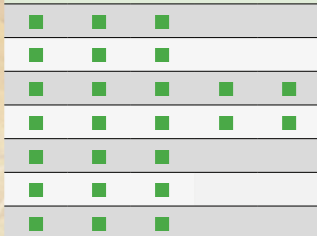
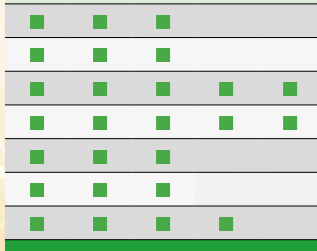
samočišćenje	■	■	■	■	■
otpornost	■	■	■	■	■
paropropusnost	■	■	■	■	■
ekonomičnost	■	■	■	■	■
velik izbor nijansi boja	■	■	■	■	■
uporaba u podnožju	■	■	■	■	■
veliki izbor struktura	■	■	■	■	■



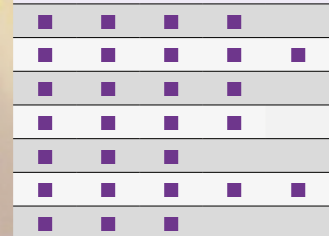
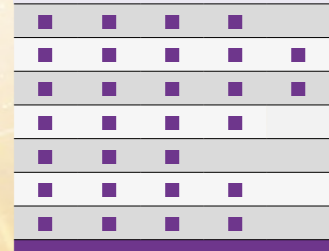
samočišćenje	■	■	■	■	■
otpornost	■	■	■	■	■
paropropusnost	■	■	■	■	■
ekonomično	■	■	■	■	■
velik izbor nijansi boja	■	■	■	■	■
uporaba u podnožju	■	■	■	■	■
intenzivna nijansa boje	■	■	■	■	■



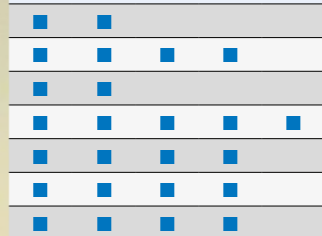
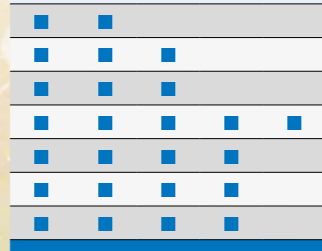
- zrakopropusna
- ekonomična
- provjerena kvaliteta fasadne boje



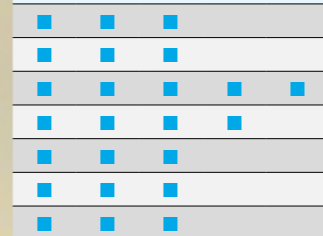
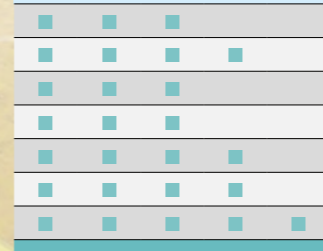
- izvanredna zaštita od vremenskih utjecaja
- izvanredna zaštita od utjecaja vlage
- otporna



- otporna na vremenske utjecaje
- odlična vodoodbojnost
- jednostavna ugradnja



- nebrojeno puno mogućnosti dizajna
- individualne strukture
- kreativno, šareno i jedinstveno



PROIZVODI LIFE
Baumitlife.com

POMAKNITE GRANICE BOJA

- 888 različitih mogućnosti
- Intenzivne i lijepe
- Beskrajne varijacije dizajna

Baumit Life pruža iznenađujući raspon od 888 kreativnih fasadnih boja. Ovaj sustav boja je lijep, širokog raspona i individualan baš kao i život.



888 boja i odlike koje ne možete ni zamisliti

Dugo je vremena individualnost kuće bila ograničena na dizajn interijera, ali vremena se mijenjaju i danas je drugačije; upravo je fasada ta koja pruža zgradi jedinstven karakter. Baumit je stoga razvio najveću i najljepšu ton kartu u Europi - Life.

S 888 različitih nijansi boja, pruža gotovo potpunu slobodu kada je riječ o dizajnu fasade. Bilo da su vam draže nježne pastelne nijanse ili intenzivne tamne boje, Baumit Life omogućava neograničene mogućnosti dizajna.

Okosnica sustava Life čine 94 glavna tona, od kojih svaki ima 8 dodatnih stupnjeva boje. Sustav još čini 6 bijelih tonova i 36 mozaik dekorativnih žbuka.

Šifra boje i što označava

Svaka jedinstvena nijansa fasadne boje Baumit ima vlastitu šifru boje. Sastoji se od 4 znamenke - na primjer 0514. Prve tri znamenke odnose se na broj niza boje. Posljednji broj prikazuje stupanj svjetline. Rangiranje je od 1 do 9, s tim da 1 označava najintenzivniji ton boje, a 9 najsvjetliji.



0014 TSR 43 F	0021 TSR 68	0031 TSR 66	0041 TSR 64	0051 TSR 63	0061 TSR 58	0071 TSR 61	0081 TSR 58	0311 TSR 42	0321 TSR 42	CT 0331 TSR 26	CT 0341 TSR 28	CT 0351 TSR 25	CT 0361 TSR 22	CT 0371 TSR 22	CT 0381 TSR 22
0015 TSR 53 F	0022 TSR 71	0032 TSR 68	0042 TSR 67	0052 TSR 61	0062 TSR 65	0072 TSR 62	0082 TSR 60	0312 TSR 41	0322 TSR 46	0332 TSR 31	0342 TSR 33	CT 0352 TSR 30	CT 0362 TSR 25	CT 0372 TSR 24	CT 0382 TSR 24
0016 TSR 62 F	0023 TSR 72 F	0033 TSR 70 F	0043 TSR 69 F	0053 TSR 63 F	0063 TSR 67 F	0073 TSR 66 F	0083 TSR 64	0313 TSR 48 F	0323 TSR 51 F	0333 TSR 41 F	0343 TSR 40 F	0353 TSR 33 F	CT 0363 TSR 31	CT 0373 TSR 30	CT 0383 TSR 30
0017 TSR 68 F	0024 TSR 73 F	0034 TSR 72 F	0044 TSR 71 F	0054 TSR 67 F	0064 TSR 69 F	0074 TSR 69 F	0084 TSR 68 M	0314 TSR 57 F	0324 TSR 59 F	0334 TSR 50 F	0344 TSR 50 F	0354 TSR 40 F	0364 TSR 37 F	0374 TSR 35 F	0384 TSR 33 F
0018 TSR 73 F	0025 TSR 75 F	0035 TSR 74 F	0045 TSR 73 F	0055 TSR 70 F	0065 TSR 72 F	0075 TSR 72 F	0085 TSR 71 F	0315 TSR 62 F	0325 TSR 66 F	0335 TSR 58 F	0345 TSR 57 F	0355 TSR 49 F	0365 TSR 45 F	0375 TSR 42 F	0385 TSR 44 F
0019 TSR 81 F	0026 TSR 76 F	0036 TSR 75 F	0046 TSR 75 F	0056 TSR 74 F	0066 TSR 75 F	0076 TSR 75 F	0086 TSR 73 F	0316 TSR 67 F	0326 TSR 69 F	0336 TSR 63 F	0346 TSR 64 F	0356 TSR 57 F	0366 TSR 54 F	0376 TSR 52 F	0386 TSR 50 F
Blanc	0027 TSR 78 F	0037 TSR 75 F	0047 TSR 76 F	0057 TSR 76 F	0067 TSR 77 F	0077 TSR 77 F	0087 TSR 76 F	0317 TSR 71 F	0327 TSR 70 F	0337 TSR 68 F	0347 TSR 68 F	0357 TSR 64 F	0367 TSR 63 F	0377 TSR 62 F	0387 TSR 59 F
S-Blanc	0028 TSR 79 F	0038 TSR 77 F	0048 TSR 77 F	0058 TSR 78 F	0068 TSR 76 F	0078 TSR 79 F	0088 TSR 78 F	0318 TSR 74 F	0328 TSR 75 F	0338 TSR 74 F	0348 TSR 72 F	0358 TSR 69 F	0368 TSR 68 F	0378 TSR 66 F	0388 TSR 66 F
	0029 TSR 78 F	0039 TSR 78 F	0049 TSR 78 F	0059 TSR 78 F	0069 TSR 78 F	0079 TSR 78 F	0089 TSR 79 F	0319 TSR 75 F	0329 TSR 75 F	0339 TSR 76 F	0349 TSR 76 F	0359 TSR 74 F	0369 TSR 73 F	0379 TSR 70 F	0389 TSR 68 F
0121 TSR 39	0131 TSR 48	0141 TSR 45	CT 0151 TSR 25	CT 0161 TSR 25	CT 0171 TSR 25	CT 0181 TSR 24	CT 0191 TSR 22	CT 0391 TSR 22	CT 0401 TSR 22	CT 0411 TSR 22	CT 0421 TSR 22	CT 0431 TSR 22	CT 0441 TSR 22	0451 TSR 58	0461 TSR 61
0122 TSR 43	0132 TSR 46	0142 TSR 39	CT 0152 TSR 30	CT 0162 TSR 30	CT 0172 TSR 30	CT 0182 TSR 25	CT 0192 TSR 25	CT 0392 TSR 24	CT 0402 TSR 30	CT 0412 TSR 24	CT 0422 TSR 23	CT 0432 TSR 24	CT 0442 TSR 24	0452 TSR 60	0462 TSR 64
0123 TSR 57 F	0133 TSR 57 F	0143 TSR 47 F	0153 TSR 32 F	CT 0163 TSR 34	0173 TSR 33 F	CT 0183 TSR 30	CT 0193 TSR 30	CT 0393 TSR 25	0403 TSR 31 F	CT 0413 TSR 25	CT 0423 TSR 25	CT 0433 TSR 25	CT 0443 TSR 25	0453 TSR 65	0463 TSR 67
0124 TSR 63 F	0134 TSR 62 F	0144 TSR 55 F	0154 TSR 41 F	0164 TSR 36 F	0174 TSR 41 F	0184 TSR 36 F	0194 TSR 34 F	0394 TSR 30 F	0404 TSR 39 F	0414 TSR 30 F	CT 0424 TSR 30	CT 0434 TSR 32	CT 0444 TSR 30	0454 TSR 69 F	0464 TSR 69
0125 TSR 64 F	0135 TSR 67 F	0145 TSR 62 F	0155 TSR 50 F	0165 TSR 46 F	0175 TSR 49 F	0185 TSR 44 F	0195 TSR 43 F	0395 TSR 38 F	0405 TSR 48 F	0415 TSR 39 F	0425 TSR 31 F	0435 TSR 37 F	0445 TSR 30 F	0455 TSR 71 F	0465 TSR 70 F
0126 TSR 67 F	0136 TSR 71 F	0146 TSR 67 F	0156 TSR 58 F	0166 TSR 54 F	0176 TSR 58 F	0186 TSR 53 F	0196 TSR 51 F	0396 TSR 46 F	0406 TSR 55 F	0416 TSR 49 F	0426 TSR 40 F	0436 TSR 40 F	0446 TSR 38 F	0456 TSR 74 F	0466 TSR 74 F
0127 TSR 75 F	0137 TSR 73 F	0147 TSR 71 F	0157 TSR 65 F	0167 TSR 62 F	0177 TSR 64 F	0187 TSR 60 F	0197 TSR 60 F	0397 TSR 54 F	0407 TSR 63 F	0417 TSR 57 F	0427 TSR 49 F	0437 TSR 50 F	0447 TSR 49 F	0457 TSR 75 F	0467 TSR 75 F
0128 TSR 77 F	0138 TSR 75 F	0148 TSR 74 F	0158 TSR 70 F	0168 TSR 67 F	0178 TSR 69 F	0188 TSR 67 F	0198 TSR 66 F	0398 TSR 62 F	0408 TSR 68 F	0418 TSR 64 F	0428 TSR 57 F	0438 TSR 58 F	0448 TSR 59 F	0458 TSR 77 F	0468 TSR 77 F
0129 TSR 77 F	0139 TSR 77 F	0149 TSR 77 F	0159 TSR 73 F	0169 TSR 70 F	0179 SR 76 F	0189 TSR 71 F	0199 TSR 70 F	0399 TSR 66 F	0409 TSR 71 F	0419 TSR 68 F	0429 TSR 64 F	0439 TSR 64 F	0449 TSR 63 F	0459 TSR 78 F	0469 TSR 79 F
0201 TSR 53	0211 TSR 47	0221 TSR 39	CT 0231 TSR 29	0241 TSR 25	0281 TSR 47	0291 TSR 46	0301 TSR 44	0471 TSR 60	0481 TSR 58	0491 TSR 57	0501 TSR 52	0511 TSR 52	0521 TSR 49	0561 TSR 40	0571 TSR 36
0202 TSR 55	0212 TSR 51	0222 TSR 44	0232 TSR 34	0242 TSR 29	0282 TSR 49	0292 TSR 47	0302 TSR 47	0472 TSR 62	0482 TSR 60	0492 TSR 58	0502 TSR 51	0512 TSR 55	0522 TSR 52	0562 TSR 44 F	0572 TSR 31
0203 TSR 59 F	0213 TSR 56 F	0223 TSR 50 F	0233 TSR 41 F	0243 TSR 37 F	0283 TSR 55 F	0293 TSR 54	0303 TSR 51 F	0473 TSR 66	0483 TSR 63	0493 TSR 61	0503 TSR 56	0513 TSR 58	0523 TSR 57	0563 TSR 50 F	0573 TSR 45 F
0204 TSR 66 F	0214 TSR 62 F	0224 TSR 58 F	0234 TSR 49 F	0244 TSR 47 F	0284 TSR 61 F	0294 TSR 61 F	0304 TSR 58 F	0474 TSR 68	0484 TSR 66	0494 TSR 64	0504 TSR 59	0514 TSR 61	0524 TSR 61	0564 TSR 54 F	0574 TSR 50 F
0205 TSR 68 F	0215 TSR 65 F	0225 TSR 64 F	0235 TSR 57 F	0245 TSR 54 F	0285 TSR 66 F	0295 TSR 64 F	0305 TSR 63 F	0475 TSR 69	0485 TSR 66	0495 TSR 65	0505 TSR 63	0515 TSR 64	0525 TSR 63	0565 TSR 60 F	0575 TSR 52 F
0206 TSR 71 F	0216 TSR 69 F	0226 TSR 68 F	0236 TSR 64 F	0246 TSR 61 F	0286 TSR 69 F	0296 TSR 67 F	0306 TSR 68 F	0476 TSR 74 F	0486 TSR 69	0496 TSR 68	0506 TSR 67	0516 TSR 68	0526 TSR 67	0566 TSR 65 F	0576 TSR 58 F
0207 TSR 73 F	0217 TSR 73 F	0227 TSR 73 F	0237 TSR 69 F	0247 TSR 67 F	0287 TSR 73 F	0297 TSR 71 F	0307 TSR 72 F	0477 TSR 74 F	0487 TSR 72 F	0497 TSR 71 M	0507 TSR 71	0517 TSR 70	0527 TSR 70	0567 TSR 69 F	0577 TSR 64 F
0208 TSR 76 F	0218 TSR 75 F	0228 TSR 76 F	0238 TSR 71 F	0248 TSR 75 F	0288 TSR 75 F	0298 TSR 74 F	0308 TSR 74 F	0478 TSR 77 F	0488 TSR 76 F	0498 TSR 74 F	0508 TSR 74 F	0518 TSR 73	0528 TSR 73	0568 TSR 72 F	0578 TSR 67 F
0209 TSR 77 F	0219 TSR 77 F	0229 TSR 77 F	0239 TSR 76 F	0249 TSR 76 F	0289 TSR 76 F	0299 TSR 76 F	0309 TSR 75 F	0479 TSR 78 F	0489 TSR 76 F	0499 TSR 75 F	0509 TSR 76 F	0519 TSR 74	0529 TSR 74	0569 TSR 75 F	0579 TSR 71 F

0581 TSR 40	0591 TSR 33	0601 TSR 36	0611 TSR 40	0621 TSR 40	0631 TSR 41	0671 TSR 34	0681 TSR 38	CT 0881 TSR 22	CT 0891 TSR 22	CT 0901 TSR 22	CT 0911 TSR 22	CT 0921 TSR 22	CT 0931 TSR 22	CT 0971 TSR 23	0981 TSR 37
0582 TSR 31	0592 TSR 37	0602 TSR 39	0612 TSR 45	0622 TSR 43	0632 TSR 44	0672 TSR 38	0682 TSR 68	CT 0882 TSR 24	CT 0892 TSR 23	CT 0902 TSR 24	CT 0912 TSR 24	CT 0922 TSR 24	CT 0932 TSR 24	CT 0972 TSR 24	0982 TSR 41
0583 TSR 46	0593 TSR 34 F	0603 TSR 44 F	0613 TSR 50	0623 TSR 49	0633 TSR 49	0673 TSR 46	0683 TSR 51	CT 0883 TSR 32	CT 0893 TSR 25	CT 0903 TSR 25	CT 0913 TSR 25	CT 0923 TSR 25	CT 0933 TSR 25	CT 0973 TSR 30	0983 TSR 50 F
0584 TSR 50	0594 TSR 44 F	0604 TSR 50 F	0614 TSR 56	0624 TSR 54	0634 TSR 56	0674 TSR 52	0684 TSR 57	CT 0884 TSR 33	CT 0894 TSR 30	CT 0904 TSR 30	CT 0914 TSR 30	CT 0924 TSR 30	CT 0934 TSR 30	0974 TSR 33 F	0984 TSR 57 F
0585 TSR 59	0595 TSR 50 F	0605 TSR 55 F	0615 TSR 61	0625 TSR 60	0635 TSR 60	0675 TSR 61	0685 TSR 63	CT 0885 TSR 35	CT 0895 TSR 33	0905 TSR 32 F	0915 TSR 31 F	0925 TSR 30 F	0935 TSR 34 F	0975 TSR 41 F	0985 TSR 63 F
0586 TSR 65	0596 TSR 56 F	0606 TSR 61 F	0616 TSR 66	0626 TSR 64	0636 TSR 66	0676 TSR 64	0686 TSR 68 F	0886 TSR 38 F	0896 TSR 37 F	0906 TSR 40 F	0916 TSR 40 F	0926 TSR 39 F	0936 TSR 41 F	0976 TSR 49 F	0986 TSR 68 F
0587 TSR 69	0597 TSR 64 F	0607 TSR 67 F	0617 TSR 69	0627 TSR 69	0637 TSR 70	0677 TSR 70 F	0687 TSR 72 F	0887 TSR 47 F	0897 TSR 50 F	0907 TSR 49 F	0917 TSR 50 F	0927 TSR 55 F	0937 TSR 51 F	0977 TSR 57 F	0987 TSR 73 F
0588 TSR 71	0598 TSR 71 F	0608 TSR 71 F	0618 TSR 72 F	0628 TSR 72 F	0638 TSR 73 F	0678 TSR 73 F	0688 TSR 75 F	0888 TSR 56 F	0898 TSR 58 F	0908 TSR 61 F	0918 TSR 58 F	0928 TSR 62 F	0938 TSR 59 F	0978 TSR 65 F	0988 TSR 76 F
0589 TSR 72	0599 TSR 70 F	0609 TSR 73 F	0619 TSR 75 F	0629 TSR 75 F	0639 TSR 68 F	0679 TSR 75 F	0689 TSR 77 F	0889 TSR 61 F	0899 TSR 64 F	0909 TSR 63 F	0919 TSR 63 F	0929 TSR 66 F	0939 TSR 63 F	0979 TSR 70 F	0989 TSR 77 F
0691 TSR 47	0701 TSR 48	0711 TSR 47	0721 TSR 44	0731 TSR 45	0741 TSR 44	0751 TSR 45	0761 TSR 45	0991 TSR 37	1001 TSR 33	1011 TSR 34	CT 1021 TSR 35	1031 TSR 36	1041 TSR 36	1051 TSR 48	1061 TSR 44
0692 TSR 52 F	0702 TSR 52	0712 TSR 54	0722 TSR 51	0732 TSR 52	0742 TSR 48	0752 TSR 49	0762 TSR 52	0992 TSR 50	1002 TSR 44	1012 TSR 38	CT 1022 TSR 30	1032 TSR 41	1042 TSR 41	1052 TSR 52	1062 TSR 48
0693 TSR 58 F	0703 TSR 58 F	0713 TSR 58 F	0723 TSR 55 F	0733 TSR 56 F	0743 TSR 54 F	0753 TSR 55 F	0763 TSR 57 F	0993 TSR 56 F	1003 TSR 49 F	1013 TSR 47 F	CT 1023 TSR 33	1033 TSR 46 F	1043 TSR 48 F	1053 TSR 58 F	1063 TSR 52 F
0694 TSR 63 F	0704 TSR 64 F	0714 TSR 64 F	0724 TSR 61 F	0734 TSR 62 F	0744 TSR 60 F	0754 TSR 62 F	0764 TSR 62 F	0994 TSR 62 F	1004 TSR 57 F	1014 TSR 53 F	1024 TSR 39 F	1034 TSR 54 F	1044 TSR 55 F	1054 TSR 63 F	1064 TSR 59 F
0695 TSR 67 F	0705 TSR 68 F	0715 TSR 68 F	0725 TSR 66 F	0735 TSR 66 F	0745 TSR 66 F	0755 TSR 66 F	0765 TSR 67 F	0995 TSR 67 F	1005 TSR 62 F	1015 TSR 60 F	1025 TSR 47 F	1035 TSR 60 F	1045 TSR 63 F	1055 TSR 68 F	1065 TSR 64 F
0696 TSR 72 F	0706 TSR 72 F	0716 TSR 72 F	0726 TSR 71 F	0736 TSR 72 F	0746 TSR 69 F	0756 TSR 71 F	0766 TSR 72 F	0996 TSR 71 F	1006 TSR 69 F	1016 TSR 66 F	1026 TSR 53 F	1036 TSR 66 F	1046 TSR 68 F	1056 TSR 71 F	1066 TSR 70 F
0697 TSR 75 F	0707 TSR 74 F	0717 TSR 75 F	0727 TSR 74 F	0737 TSR 75 F	0747 TSR 73 F	0757 TSR 74 F	0767 TSR 74 F	0997 TSR 75 F	1007 TSR 73 F	1017 TSR 72 F	1027 TSR 61 F	1037 TSR 71 F	1047 TSR 73 F	1057 TSR 75 F	1067 TSR 73 F
0698 TSR 75 F	0708 TSR 78 F	0718 TSR 78 F	0728 TSR 77 F	0738 TSR 77 F	0748 TSR 76 F	0758 TSR 76 F	0768 TSR 78 F	0998 TSR 77 F	1008 TSR 76 F	1018 TSR 75 F	1028 TSR 68 F	1038 TSR 74 F	1048 TSR 76 F	1058 TSR 77 F	1068 TSR 76 F
0699 TSR 78 F	0709 TSR 79 F	0719 TSR 79 F	0729 TSR 77 F	0739 TSR 78 F	0749 TSR 77 F	0759 TSR 77 F	0769 TSR 78 F	0999 TSR 77 F	1009 TSR 76 F	1019 TSR 77 F	1029 TSR 71 F	1039 TSR 76 F	1049 TSR 77 F	1059 TSR 78 F	1069 TSR 77 F
0771 TSR 43	CT 0781 TSR 29	CT 0791 TSR 26	CT 0831 TSR 24	CT 0841 TSR 23	CT 0851 TSR 24	CT 0861 TSR 22	CT 0871 TSR 22	1071 TSR 42	1111 TSR 50	1121 TSR 61	1131 TSR 45	1141 TSR 51	1151 TSR 58	1161 TSR 61	Na razini reguliranja, samo vrijednost TSR dokazuje valjanost određene nijanse na fasadi izloženoj sunčevom zračenju. Stoga bi za izloženu fasadu vrijednost TSR trebala biti veća ili jednaka 30.
0772 TSR 42 F	0782 TSR 47	CT 0792 TSR 29	CT 0832 TSR 30	CT 0842 TSR 30	CT 0852 TSR 25	CT 0862 TSR 24	CT 0872 TSR 24	1072 TSR 46	1112 TSR 56	1122 TSR 64	1132 TSR 31	1142 TSR 38	1152 TSR 62	1162 TSR 63	
0773 TSR 48 F	0783 TSR 54 F	0793 TSR 36 F	0833 TSR 32 F	0843 TSR 31 F	CT 0853 TSR 30	CT 0863 TSR 30	CT 0873 TSR 30	1073 TSR 52 F	1113 TSR 61 F	1123 TSR 67 F	1133 TSR 39 F	1143 TSR 43 F	1153 TSR 65 F	1163 TSR 67 F	
0774 TSR 56 F	0784 TSR 61 F	0794 TSR 51 F	0834 TSR 43 F	0844 TSR 41 F	0854 TSR 33 F	0864 TSR 33 F	0874 TSR 30 F	1074 TSR 58 F	1114 TSR 66 F	1124 TSR 70 F	1134 TSR 48 F	1144 TSR 53 F	1154 TSR 69 F	1164 TSR 70 F	
0775 TSR 61 F	0785 TSR 65 F	0795 TSR 58 F	0835 TSR 49 F	0845 TSR 48 F	0855 TSR 43 F	0865 TSR 40 F	0875 TSR 37 F	1075 TSR 64 F	1115 TSR 70 F	1125 TSR 73 F	1135 TSR 55 F	1145 TSR 62 F	1155 TSR 72 F	1165 TSR 71 F	
0776 TSR 66 F	0786 TSR 70 F	0796 TSR 63 F	0836 TSR 60 F	0846 TSR 57 F	0856 TSR 52 F	0866 TSR 51 F	0876 TSR 44 F	1076 TSR 70 F	1116 TSR 73 F	1126 TSR 76 F	1136 TSR 68 F	1146 TSR 65 F	1156 TSR 75 F	1166 TSR 75 F	
0777 TSR 70 F	0787 TSR 73 F	0797 TSR 69 F	0837 TSR 66 F	0847 TSR 65 F	0857 TSR 60 F	0867 TSR 62 F	0877 TSR 58 F	1077 TSR 73 F	1117 TSR 75 F	1127 TSR 75 F	1137 TSR 68 F	1147 TSR 74 F	1157 TSR 76 F	1167 TSR 77 F	
0778 TSR 77 F	0788 TSR 76 F	0798 TSR 71 F	0838 TSR 69 F	0848 TSR 71 F	0858 TSR 66 F	0868 TSR 67 F	0878 TSR 66 F	1078 TSR 75 F	1118 TSR 77 F	1128 TSR 78 F	1138 TSR 72 F	1148 TSR 73 F	1158 TSR 77 F	1168 TSR 77 F	
0779 TSR 79 F	0789 TSR 77 F	0799 TSR 73 F	0839 TSR 72 F	0849 TSR 73 F	0859 TSR 71 F	0869 TSR 68 F	0879 TSR 69 F	1079 TSR 76 F	1119 TSR 78 F	1129 TSR 78 F	1139 TSR 77 F	1149 TSR 78 F	1159 TSR 78 F	1169 TSR 78 F	

Na razini reguliranja, samo vrijednost TSR dokazuje valjanost određene nijanse na fasadi izloženoj sunčevom zračenju. Stoga bi za izloženu fasadu vrijednost TSR trebala biti veća ili jednaka 30.

Ton karta



baumitlife.com

Br. nijanse

TSR

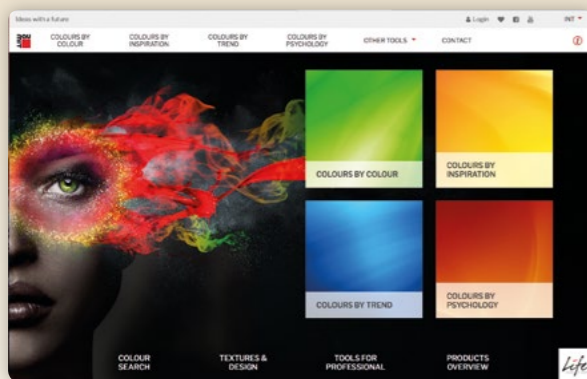
Ukupna solarna refleksija (Taux de Reflexion Solaire)

F
Nijanse dostupne u kvaliteti Fascina Special

CT
Nijanse za koje je potrebno korištenje Cooling tehnologije



ATRAKTIVAN IZBOR



www.baumitlife.com

Kako nije osobito lako odrediti osobnu omiljenu boju između 888 mogućnosti, Baumit je osmislio 4 različita načina kako bi vam pomogao u tome! Posjetite interaktivnu web stranicu www.baumitlife.com i pronađite svoj savršeni put do svoje fasade iz snova.

Bojite prema boji

Tražite plave tonove, ali niste sigurni koji je pravi za vas? Pogledajte kategoriju «Color by color» (boja po boji) i pronađite inspiraciju!

Bojite prema inspiraciji

Razmišljate o bojama poput boje cappuccina, masline, mente, pijeska ili lavande, ali ne znate točno koja boja iz linije Baumit Life odgovara boji koju ste zamislili? Pronađite je u kategoriji «Color by Inspiration» (boja po inspiraciji).

Bojite prema trendu

Nadahnite se bojama Baumit Trend Worlds mlade stručnjakinje za boje, Silvije Cejpek. Što možete najviše prepoznati? Urbane boje, boje mora ili života Azije? Pronađite svoj savršeni svijet boje u kategoriji «Color by Trend» (boja po trendu).

Bojite prema psihologiji

Želite ići korak dalje i vidjeti što se skriva iza određene boje? Za poznatog njemačkog stručnjaka za boje, prof. dr. Axela Venna, boja je više od samo tona. Vezana je za osjećaje, oblike, osjetila i stoga ima vlastiti DNA. Isključivo za Baumit, prof. Venn je stvorio iz sustava boja Life 8 različitih nizova boje. U kategoriji „Boja po psihologiji“, svaki se redak sastoji od 18 jedinstvenih nijansi, svaka sa svojim značenjem.

Easy Life – cijeli spektar boja u praktičnom formatu: Istražite ljepotu cijelog sustava boja Baumit Life.

Trend Life – uvijek u toku: Pronađite inspiraciju najnovijoj selekciji trendova Baumita.

Structure Life – istražite mogućnosti: U Structure Life se može vidjeti svaka izabrana nijansa u svakoj ponuđenoj strukturi Baumit dekorativnih žbuka.

Mosaik Life – Paleta s uzorcima boja u obliku lepeze boja: Mosaik dekorativne žbuke prikazane su u paleti Mosaik Life: 36 dekorativnih žbuka sa šarenim kamenčićima, iznimne mehaničke otpornosti.



FUNKCIJA Efekt samočišćenja

BAUMIT NANOPORTOP & NANOPORCOLOR

- Nanopor tehnologija
- Mikroskopski glatka površina
- Dugotrajna ljepota

Spajanjem dugogodišnjeg iskustva s najnovijom tehnologijom Baumit je razvio proizvode po specijalnim recepturama koji su iznimne kvalitete - Baumit Nanopor. NanoporTop završno dekorativna žbuka i NanoporColor fasadna boja. Čime je NanoporTop, gotov završni sloj i NanoporColor fasadna boja. Jedinstvena mješavina za samočišćenje godinama održava sjajan izgled fasade.

Nanopor efekt

Ako stavite kapljicu vode na običnu hidrofobnu fasadnu žbuku, izgledat će kao kuglica vode. Nano učinak vidljiv je u procesu sušenja nakon kiše, u gornjem sloju žbuke. On utječe na gornji hidrofilni nano-sloj.

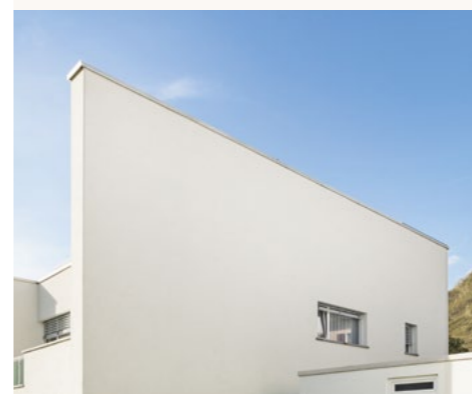
Ljepota koja traje

Kad kapne na Baumit NanoporTop, kap vode gubi površinsku napetost. Vлага se akumulira u gornjem, hidrofilnom sloju. Tijekom hlapljenja vлага oslobađa čestice prljavštine, a rezultat je suha, čista i lijepa fasada.

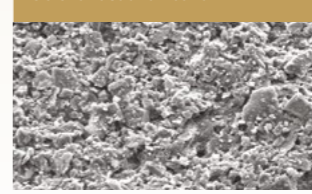
Obični premaz nakon nekoliko godina



Baumit Nanopor

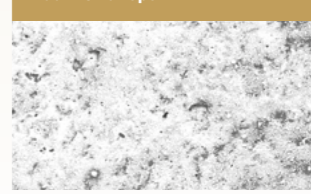


Obična fasadna žbuka



ca. 0.2 mm

Baumit Nanopor



ca. 0.2 mm

Mikroskopski prikaz obične fasadne žbuke prikazuje površinsku grubu strukturu, u kojoj je zadržavanje prljavštine lako moguće.

Mikroskopski glatka površina Baumit NanoporTop Topcoat premaza otežava zadržavanje čestica prljavštine.



FUNKCIJA

Drypor Effect

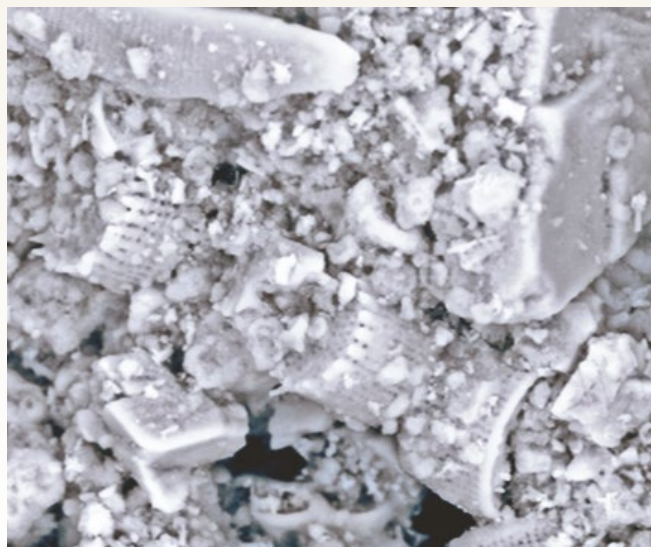
BAUMIT STARTOP & STARCOLOR

- Brzosušuća površina
- Povećana zaštita od algi i plijesni
- Izvrsna obradivost

Sljedeća generacija žbuke Baunit StarTop na bazi silikonske smole sadrži novo punilo. Njegova tekstura slična je koraljnoj - velika površina s puno sitnih šupljina i pora, što rezultira vrlo brzim i širokim rasprostiranjem vode s te površine. U isto vrijeme, vrlo fina mikrostruktura osigurava bolju zastupljenost boja.

StarTop se za smanjenje površinskog onečišćenja oslanja i na hidrofилna i hidrofobna svojstva.

Hidrofилna svojstva i koraljna tekstura uzrokuju rasprostiranje vlage tako da se površina nakon sušenja brže suši. Hidrofobna priroda žbuke omogućuje dobru voodbojnost, a time i dobru odvodnju vode. Kombinacija obje funkcije, brzo sušenje površine zbog hidrofилnosti i orošavanje kišnih kapljica zbog hidrofobnosti rezultira



Mikroskopski uvećana površina Star žbuke otkriva kako se voda brzo rasprostire i suši.

površinama s osobito dobrom otpornošću na prljavštinu. Također, valja naglasiti poboljšana svojstva primjene. StarTop je lakši za nanošenje i ima vrlo ujednačenu teksturu koju je lako izraditi. Gotova žbuka lako se nanosi zahvaljujući svojoj prilagodljivosti.



Ogromna površina žbuke Star slična je koraljnoj teksturi.



FUNKCIJA

Brilliant efekt

BAUMIT PURATOP I PURACOLOR

- **Mogućnost isporuke u svim nijansama iz ton karte**
- **Intenzivni tonovi boja**
- **Tehnologija cool pigmenta**

U trendu su vrlo intenzivne nijanse. No, spajanje arhitektonske estetike s visokim zahtjevima u pogledu energetske učinkovitosti i trajnosti dosad je za vlasnike zgrada, projektante i izvođače radova predstavljalo posebne izazove.

Boje i fasadne žbuke: tamne i intenzivne nijanse

Vlasnici zgrada i projektanti koji su željeli intenzivne nijanse za fasade do sada su imali ograničen izbor - uglavnom zbog činjenice da tamne boje izbljeđuju i jako se zagrijavaju na suncu. Jedinstvena formulacija proizvoda Baumit PuraTop i PuraColor donosi promjene! Omogućava doslovno neograničene mogućnosti sa svim bojama koje želite koristiti, čak i kod najintenzivnijih boja iz ponude Baumit Life sustava boja.

Te 94 intenzivne nijanse boja čine osnovu Baumit Life sustava boja na način da nijanse boja sustavno čine sjajnijima.

Baumitova ponuda proizvoda intenzivnih nijansi ističe se jakim bojama te svakoj fasadi daje izniman i vrlo individualan karakter. Primjenom inovativnih Cool pigmenta mogu se nanositi i na velike površine na povezanim sustavima za vanjsku toplinsku izolaciju (ETICS).

0021	0031	0041	0051	0061	0071	0081	0121	0131	0141	0151	0161	0171	0181
0191	0201	0211	0221	0231	0241	0281	0291	0301	0311	0321	0331	0341	0351
0361	0371	0381	0391	0401	0411	0421	0431	0441	0451	0461	0471	0481	0491
0501	0511	0521	0561	0571	0581	0591	0601	0611	0621	0631	0671	0681	0691
0701	0711	0721	0731	0741	0751	0761	0771	0781	0791	0831	0841	0851	0861
0871	0881	0891	0901	0911	0921	0931	0971	0981	0991	1001	1011	1021	1031
1041	1051	1061	1071	1111	1121	1131	1141	1151	1161				

Prikazani uzorci boja su orijentacijski. Apsolutna istovjetnost prikazanog uzorka i isporučene nijanse ne može se jamčiti.



FUNKCIJA

Cool pigmenti



COOL BOJE ZA INTENZIVNE FASADE - TEHNOLOGIJA HLAĐENJA

- Omogućuje se korištenje tamnih boja na ETICS-u
- Smanjena temperatura površine
- Sigurnost u kombinaciji s vrhunskom kvalitetom

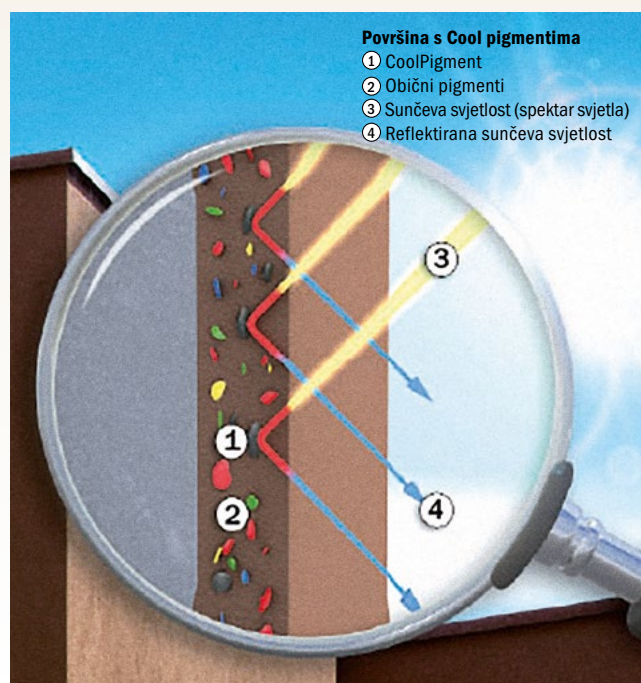
COOL pigmenti reflektiraju veliku količinu sunčeve svjetlosti kojoj su izloženi, smanjuju površinsku temperaturu i na taj način omogućuju nanošenje modernih tamnih boja na cijelu površinu ETICS-a.

COOL pigment je dio sirovinске sastavnice, što znači da se sve nijanse iz ton karte Life sa HBW vrijednošću manjom od 20, može nanijeti na toplinski fasadni sustav, prema poznatoj i zadanoj tehnologiji.

Dok obični pigmenti upijaju veliku količinu sunčeve svjetlosti, Cool pigmenti reflektiraju sunčeve zrake i na taj način smanjuju površinsku temperaturu. Tako površina fasade ostaje hladna.

TSR u odnosu na BRV (HBW)

Referentna vrijednost svjetline (Brightness Reference Value, BRV/HBW) izražava svjetlinu boje za ljudsko oko u odnosu na čistu bijelu boju (= HBW 100) ili duboko crnu boju (=HBW 0). Dok BRV uzima u obzir samo vidljivi raspon valne duljine, zagrijavanje fasade ovisi o sveukupnom zračenju sunca, uključujući ultraljubičasto i infracrveno zračenje. To se izražava kao TSR vrijednost (ukupno sunčevo zračenje). Što je TSR vrijednost veća, to se više sunčevog zračenja reflektira, a površine se manje zagrijavaju.





FUNKCIJA

Saniranje pukotina



BAUNIT FLEXACOLOR

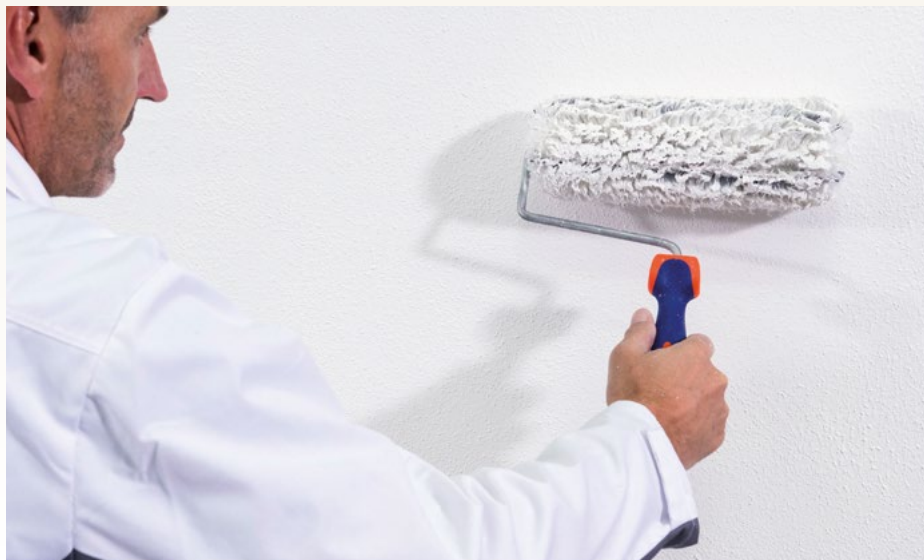
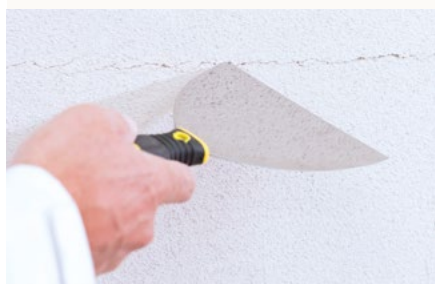
- **Krajnje fleksibilno rješenje**
- **Saniranje pukotina**
- **Visoka pokrивnost**

Baunit FlexaColor – izuzetna fleksibilnost i pokrивnost

Za pukotine, kao što su površinske mikropukotine, mrežaste pukotine ili pukotine uslijed skupljanja, koje se javljaju isključivo u završnom sloju fasade, Baunit sada nudi brzo i sigurno rješenje. Baunit FlexaColor je silikonskom smolom ojačani, visoko fleksibilni, organski vezani premaz u boji visoke pokrивnosti za vanjske površine, koji premošćuje pukotine širine do 0,5mm. Pogodan je na svim mineralnim podlogama i završnim žbukama, na starim i novim žbukama i bojama na bazi umjetne smole za vanjske površine. Osim toga, Baunit FlexaColor je dostupan u svim bojama iz Life sustava boja.

Priprema površine

Da bi se postigao optimalan rezultat, podloga prije nanošenja fasadnog premaza mora biti čista, suha, nesmrznuta, otprašena, upojna, bez iscvjetavanja, nosiva i bez dijelova koji otpadaju. Baunit i ovdje nudi za svaku vrstu podloge odgovarajuću pripremnu obradu.





FUNKCIJA

Klasične strukture

POVRŠINE DAJU KARAKTER

- Velika granulacija za dugotrajnost
- Izgrebane i žljebaste strukture
- Za svačiji ukus

Vremena kad je žbuka igrala isključivo funkcionalnu ulogu podloge za boju ili zidne tapete odavno su prošla. Danas vlasnici objekata, arhitekti i projektanti postavljaju još više zahtjeve u pogledu izgleda životnih i radnih okruženja. Struktura, tip i boja moraju biti u skladu s ukupnim životnim stilom.

Moguće je gotovo sve: fina zrna zavodljivo su diskretna, dok gruba zrna daju rustikalan šarm – u svakom slučaju u kombinaciji s kreativnom shemom boja.



R 2



R 3

Žljebasta struktura (Rille)

Maksimalna veličina zrna određuje debljinu završne žbuke i žljebove u sloju žbuke. Ovisno o tehnici koja se primjenjuje, dobiva se okrugla, uzdužna ili poprečna struktura žbuke. Žljebasta je žbuka zaglađena, no zrna je u pravilu okrugla i zaribavanjem se dobiva mekša žljebasta struktura. Korištenjem okruglih kamenčića u žbuci krajnje je jednostavno stvoriti žljebastu teksturu žbuke. Pritom se žbuka nanosi u debljini zrna, a zatim zaglađuje lopaticom.

Kod zaribavanja zrna pijeska, budući su okrugla, pišu ostavljajući žljebove. Pomicanjem lopatice u različitim smjerovima, odnosno kružno, vodoravno, okomito ili kombinirano, moguće je utjecati na strukturu i utore. Što su pokreti precizniji, to će struktura biti ravnomjernija. Ako na istoj fasadi više osoba obavlja radove zaglađivanja, važno je da se utvrdi smjer pokreta kako struktura na jednom zidu ne bi izgledale različito.

STRUČNI SAVJET

Baunit preporuča minimalnu veličinu zrna od 2,0 mm. Prednosti su očite – što je fasada deblja, to bolje štiti zgradu od vanjskih utjecaja kao što su vrućina, kiša i tuča. Veća zrna, npr. od 2,0 ili 3,0 mm, povećavaju debljinu sloja, a tako i trajnost fasade.

**BAUMIT
SAVJET**



K 2.0



K 1.5



K 3.0



DIZAJN

Kreativnost na fasadi



BAUMIT CREATIVTOP

- Neograničene mogućnosti dizajna
- Velike mogućnosti individualnih struktura
- Zajamčeno jedinstvene površine

Individualni izgled fasade ne ovisi samo o boji. Razmišljajte kreativno i dajte fasadnoj žbuci sva moguća strukturiranja uz individualno modelirani završni sloj CreativTop. Baumit CreativTop je gotova, silikonom ojačana žbuka za modeliranje koja vam daje potpunu slobodu dizajna.

Različite strukture jednoj te istoj površini daju mješavinu sjene i svjetla pa fasada dobiva na dubini i suptilno se mijenja iz dana u noć te iz jednog godišnjeg doba u drugo.

Djelotvorna kreativnost

S obzirom da je ovaj iznimni CreativTop dostupan u gotovo svim nijansama iz Baumit Life ponude boja, na raspolaganju su beskonačne kreativne kombinacije. Pustite mašti na volju.

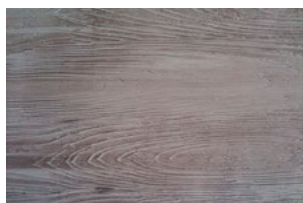
Zaglađene, vučene, češljane – i brojne druge teksturalne fasadne strukture konačno se mogu ostvariti pomoću premaza Baumit CreativTop. Tako sada za vanjske zidove možete odabrati ne samo odgovarajuću boju, nego i odgovarajuću strukturu.





Tehnika zagladivanja

MAX	TREND	VARIO
FINE	PEARL	SILK



Drveni efekt

MAX	TREND	VARIO
FINE	PEARL	SILK



Tehnika projiciranja

MAX	TREND	VARIO
FINE	PEARL	SILK



Tehnika valjanja

MAX	TREND	VARIO
FINE	PEARL	SILK



Spužvasta tehnika

MAX	TREND	VARIO
FINE	PEARL	SILK



Tehnika grubog betona

MAX	TREND	VARIO
FINE	PEARL	SILK



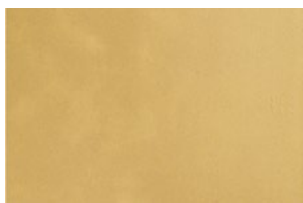
Tehnika glatkog betona

MAX	TREND	VARIO
FINE	PEARL	SILK



Tehnika češljanja

MAX	TREND	VARIO
FINE	PEARL	SILK



Glatki metalik efekt

MAX	TREND	VARIO
FINE	PEARL	SILK



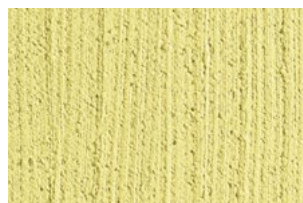
Tehnika lopaticom

MAX	TREND	VARIO
FINE	PEARL	SILK



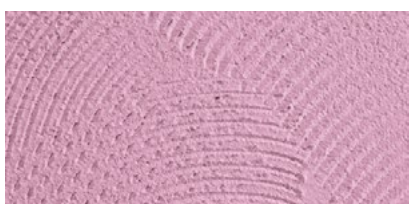
Tehnika vučenja

MAX	TREND	VARIO
FINE	PEARL	SILK



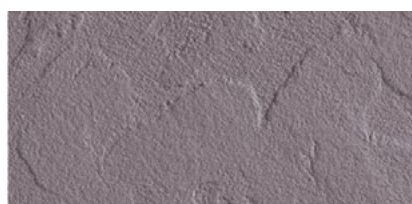
Tehnika četkanja

MAX	TREND	VARIO
FINE	PEARL	SILK



Tehnika dekorativnog ucrtavanja

MAX	TREND	VARIO
FINE	PEARL	SILK



Reljefna tehnika

MAX	TREND	VARIO
FINE	PEARL	SILK



Ciglasti efekt

MAX	TREND	VARIO
FINE	PEARL	SILK



DIZAJN

Glatko je lijepo

BAUMIT CREATIVTOP VARIO, PEARL I SILK

- Savršeno glatka površina
- Čisto i moderno
- Dva vrhunska efekta

Baunit CreativTop nudi neograničene mogućnosti za fasade. Unatoč svim strukturama i bojama, još uvijek vam je potrebna čista opcija: glatka fasada.

Glatke se fasade vraćaju na velika vrata u međunarodnoj arhitekturi. Naravno, u južnoj i istočnoj Europi glatke su fasade oduvijek bile standard. Razlog je tome što se na tim područjima uglavnom radi sa žbukama, dok se cement više koristi na sjeveru i zapadu. Osim toga, svi su arhitektonski stilovi uvijek napredovali od unutarnjeg prema vanjskom uređenju. To znači da se danas sve mogućnosti finih obrtničkih radova na unutarnjem uređenju mogu primijeniti na fasadu.

Tako je Baunit na tržište plasirao tri proizvoda koji na sjajan način stvaraju završni sloj za **glatku fasadu**: CreativTop Vario, CreativTop Pearl i CreativTop Silk

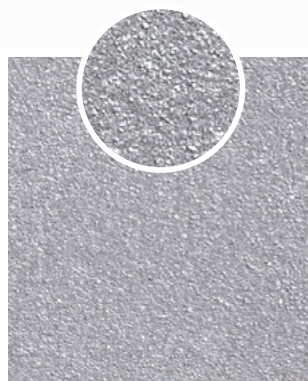
Kratki pregled proizvoda:

- Baunit StarContact/StarContact White
- Baunit izolacijska ploča
- Baunit StarContact/StarContact White (3mm) s Baunit StarTex
- Baunit CreativTop Vario = masa za izravnavanje
- Baunit CreativTop Pearl ili CreativTop Silk = glatka površina

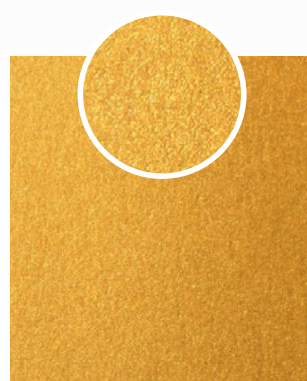
Glatke fasade na ETICS sustavima

Naravno da možete postaviti glatku fasadu na ETICS sustav. Da bi se postigla savršeno glatka površina potrebno vam je malo talenta i znanja.

Morate početi na čistom osnovnom premazu uz spajanje ploča ETICS sustava. Za to je idealan mort za lijepljenje, Baunit StarContact ili StarContact White. Nema potrebe za nanošenjem temeljnog premaza: samo dodajte CreativTop Vario i kit, koji će kao zbog svoje pastozne konzistencije i jednostavne obradivosti dati savršen finalni izgled.



Baunit CreativTop Pearl s Baunit Metallic Titan efektom



Baunit CreativTop Silk s Baunit Metallic Gold efektom





GLATKO I LIJEPO

Glatke površine na fasadi

Možete birati između dva različita pristupa s dva različita proizvoda:

Opcija 1 uz CreativTop Pearl

Opcija 2 uz CreativTop Silk

- **Baumit CreativTop Pearl** predstavlja bržu opciju. Ovaj se proizvod nanosi na podložni sloj žbuke i jednostavno se razvuče u tanki sloj. Dobiva se fina fasada s perlantom teksturom, a dostupna je u 758 boja.
- **Baumit CreativTop Silk**: Silk je druga opcija kad vam je potrebno malo više tehničke vještine, a proces obuhvaća više koraka. Nakon nanošenja proizvoda Vario kao donjeg sloja žbuke, morate dodati dva sloja proizvoda CreativTop Silk. Površinu možete dodatno urediti brušenjem. Vaš će rad rezultirati predivno sjajnom i glatkom fasadom.

Za kreativan dizajn boja preporučamo:
Baumit StarColor – dostupnog u 758 Life nijansi – ili
Baumit Metallic, Glitter ili Lasur.

Pravilno nanošenje

Prije nego što se počne s radovima potrebno je pripremiti podlogu. Za prvi se sloj nanosi Baumit CreativTop kako bi se dobila ravna baza. Kad se potpuno osuši, nanosi se jedan sloj odabranog završnog sloja i to pomoću proizvoda Baumit CreativTop Pearl ili Baumit CreativTop Silk.

Proizvodi Vario, Pearl i Silk razlikuju se po veličini zrna:

- Baumit CreativTop Vario: 1.5 mm
- Baumit CreativTop Pearl: 0.5 mm
- Baumit CreativTop Silk: 0.1–0.2 mm





DIZAJN Lasur

RETRO IZGLED BAUNIT LASUR

- **Mat**
- **Autentična obnova**
- **Savršeno za imitaciju površine**

Bez obzira radi li se o kući iz sredine 19. stoljeća, zgradi iz industrijske revolucije ili sto godina staroj farmi, povijesne građevine moraju imati prikladan dizajn fasade. U modernom životu elegantno dizajnirani vanjski zidovi također igraju estetsku ulogu. Kad je potrebno ostvariti stilski efekt, Baunit Lasur pravi je izbor.

Lasur je transparentni premaz za postizanje posebnog efekta na fasadama. Zahvaljujući mat formuli Baunit Lasur je posebno prikladan za obnavljanje starih površina u odgovarajućem stilu, kao i za izvođenje skladnih fasada na novogradnjama. Možete ga koristiti i za stvaranje autentično mediteranskog ugođaja. Idealan je za nekonvencionalne i individualizirane fasade: Shine, Sensual, Impulse, Gentle, Solid, Mystic, Fresh i Casual.

Nanošenje

Ovisno o projektantskim specifikacijama, na površinu se prije nanošenja proizvoda Baunit Lasur mora nanijeti sloj boje, žbuke ili mase za izravnavanje. Zatim se, ovisno o specifikacijama, nanosi jedan do tri sloja Baunit Lasur. Nanosi se pomoću posebne opreme za pojedine tehnike lakiranja, kao što su kist za bojanje, kist za krečenje, kist za ucrtavanje, prirodna spužva ili krpa.

Prikladne podloge

- Dekorativni vapneni cement i cementne žbuke
- Beton i druge mineralne podloge
- Mineralne i silikatne boje i žbuke s dobrim prianjanjem
- Disperzijske boje i žbuke s dobrim prianjanjem
- Silikonske boje i žbuke s dobrim prianjanjem



Shine 725L



Sensual 726L



Impulse 727L



Gentle 728L



Solid 729L



Mystic 730L



Fresh 731L



Casual 732L



DIZAJN Metallic

SPECIJALNI EFEKTI BAUMIT METALLIC

- Elegantan sjaj
- Za dekorativno isticanje
- Imitacija metalik površina

Moderne fasade po mogućnosti trebaju biti stilski uređene. Kad se koristi Bauplan Metallic, fasada privlači pažnju, a da pritom ne izgleda kao kič. Prilikom biranja boje lako je biti kreativan jer se tonovi mogu savršeno kombinirati. Dodatnu prednost pruža visoka razina otpornosti na vodu.

Metallic je iznimno otporan završni sloj s izuzetno visokim udjelom metalnih pigmentata. Taj se premaz nanosi valjkom s janječom kožom ili se raspršuje. Vaša će fasada biti vrlo ugodna oku, bez obzira na to je li izvedena glatko ili strukturirano. Dostupan je u vrlo atraktivnim bojama: Titan, Platin, Saphir, Smaragd, Gold, Rubín, Bronze i Azurit

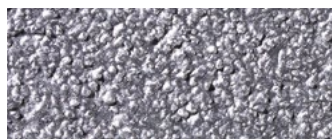
Nanošenje

Najprije treba nanijeti GranoporTop ili SilikonTop bijele boje, koji se suši 12 h, a potom se nanosi Bauplan Metallic u dva sloja, valjkom ili airless špricanjem.

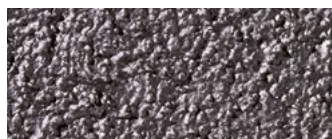


Prikladne podloge

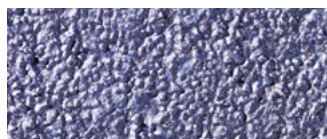
- Vapneno cementne i cementne žbuke
- Mineralne i silikatne boje i žbuke s dobrim prijanjanjem
- Disperzijske boje i žbuke s dobrim prijanjanjem
- Silikonske boje i žbuke s dobrim prijanjanjem



Titan 746M



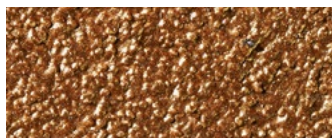
Platin 747M



Saphir 748M



Smaragd 751M



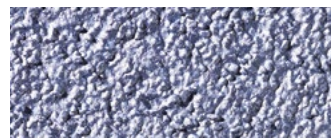
Gold 753M



Rubín 754M



Bronze 755M



Azurit 756M



DIZAJN Glitter

UPEČATLJIV IZGLLED BAUMIT GLITTER

- Svjetlucajući efekt
- Dekorativno i posebno
- Diskretno i luksuzno

Prekrasna se arhitektonska djela ne smiju skrivati. Ako želite dati fasadi svoje kuće posebnu notu, odaberite Bauplan Glitter. Fasada dobiva diskretni svjetlacavi efekt odišući elegancijom, bez pretjerane razmetljivosti.

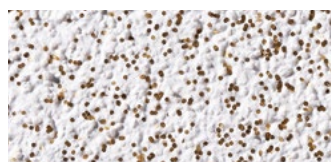
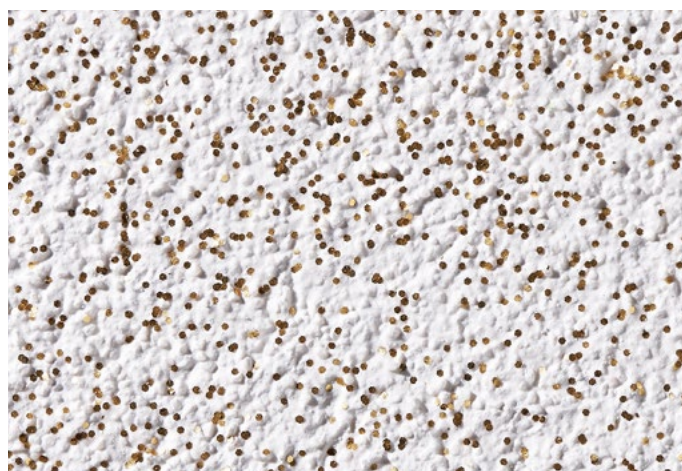
Bauplan Lasur, Metallic i Glitter omogućuju specijalne efekte na fasadi. 20 upečatljivih modernih boja, elegantan metalik sjaj te svjetlucanje otvaraju nove dimenzije na području dizajniranja fasada i omogućuju izražavanje kreativnosti, jedinstvenosti i mašte.

Nanošenje

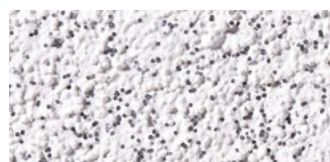
Bauplan Glitter nanosi se mehanički pomoću odgovarajućeg raspršivača (npr. pomoću pištolja s mlaznicom od 4 mm). Prilikom mehaničkog nanošenja potrebno je voditi računa da se održava ista brzina nanošenja i ista udaljenost između raspršivača i površine. Bauplan Glitter spreman je za korištenje bez potrebe za dodavanjem vode.

Prikladne podloge

- Vapneno cementne i cementne žbuke
- Mineralne i silikatne boje i žbuke s dobrim prijanjanjem
- Disperzijske boje i žbuke s dobrim prijanjanjem
- Silikonske boje i žbuke s dobrim prijanjanjem



Gold 771G



Silver 773G



SilverFine 774G



Rainbow 775G



DIZAJN

Mosaik

KVALITETA I LJEPOTA UZ BAUMIT MOSAIK

- Obojeni kvarcni pijesak
- Efekt umjetnog kulira
- Iznimna mehanička otpornost

Podnožje na fasadi izloženo je iznimno visokim razinama stresa uslijed onečišćenja, mehaničkih naprezanja i oborina. Baumit MosaikTop savršena je dekorativna žbuka za podnožje.

MosaikTop je pastozna dekorativna žbuka sa obojenim kvarcnim pijeskom, posebno pogodna za površine na fasadi koje su iznimno opterećene mehaničkim opterećenjima. Izuzetno vodoodbojna i paropropusna.

No, nije prikladna za primjenu samo na vanjskom dijelu objekta – može se koristiti i na unutarnjim i na vanjskim površinama. Uz 36 različitih verzija, na raspolaganju vam stoje brojne mogućnosti individualnog uređenja.

Nanošenje

Baumit MosaikTop temeljito se miješa pomoću spore miješalice prije nanošenja. Zatim se nanosi u debljini granulacije, ca 1,5 mm, pomoću lopatice od nehrđajućeg čelika i uvijek zagladi u istom smjeru dok je još vlažan. Proizvod je spreman za korištenje bez potrebe za dodavanjem vode.



Prikladne podloge

- Mineralne žbuke
- Vapneno-cementne i cementne žbuke
- Beton





Uživajte u boljoj kvaliteti života kod kuće

Zdrava stambena klima u interijeru izuzetno je bitna za ugodno stanovanje u prostoru. Najbolji način stvaranja ugodne okoline jest odabir prave toplinske izolacije. To će vam pomoći stvoriti ugodnu sobnu temperaturu u bilo koje doba dana ili godišnje doba.

1 ZAVRŠNI PREMAZI

2 ETICS

3 MINERALNE ŽBUKE

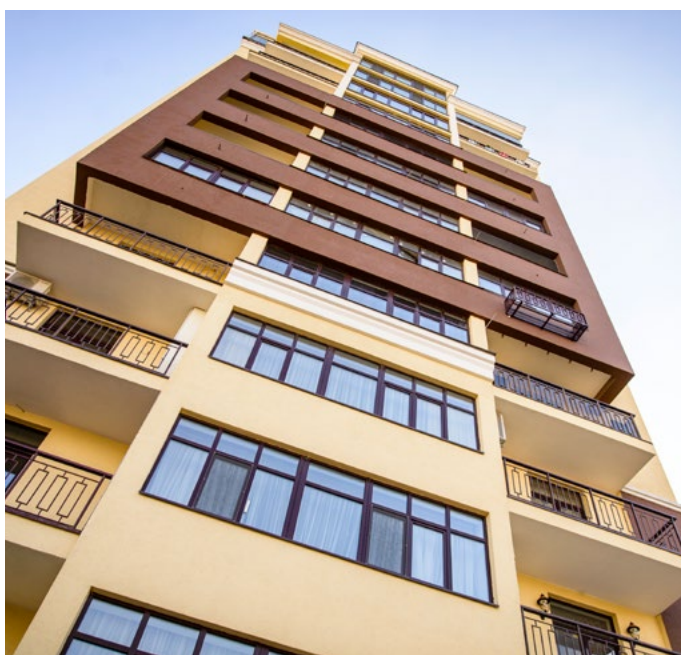
4 RENOVACIJA

**Baumit
ETICS**

Pogledajte Cjenik 2019 str. 24 – 37

ETICS

Što održava zime toplima, a ljeta hladnima?



9 dobrih razloga da izaberete sustave izolacije Baumit:

- 1** Ugodne temperature tijekom cijele godine
- 2** Uštedite na troškovima prilikom izgradnje
- 3** Trajno smanjite troškove grijanja
- 4** Zaštitite zidove od pukotina i trošenja
- 5** Spriječite razvoj toplinskih mostova
- 6** Smanjite razinu ugljičnog dioksida
- 7** Sigurno za okoliš
- 8** Sloboda dizajna i kreativnosti
- 9** Ušteda na troškovima izgradnje

SUSTAVI

Zdravo stanovanje je iznimno važno, pogotovo ako je poznata činjenica da tijekom života čak 94% zraka koji udahnete - je zrak unutar-njeg prostora. Zbog toga je pametan izbor materijala za unutarnje radove jako važan, ali ništa manje nije važna toplinska izolacija na fasadi. Najbolji način stvaranja ugodne okoline jest odabir prave toplinske izolacije. To će vam pomoći stvoriti ugodnu sobnu temperaturu u bilo koje doba dana ili godišnje doba. Zbog toga je Baumit stvorio široku paletu sustava kako i za izolaciju obiteljskih kuća tako i za sanaciju fasada nebodera. Sve komponente sustava ispunjavaju potrebe odgovarajuće podloge i željene karakteristike.

KOMPONENTE

Visokokvalitetna toplinska izolacija Baumit trebala bi se prijanjati uz podlogu dugi niz godina pa čak i desetljeća. Da biste to postigli, ključno je odabrati pravi mort za lijepljenje i armiranje, koji savršeno odgovara izolacijskom materijalu i podlozi. Baumit nudi pravi mort za lijepljenje i armiranje za svaku primjenu i sve uvjete kao i širok raspon dodataka koji će savršeno upotpuniti Vaš povezani sustav za vanjsku toplinsku izolaciju (ETICS).

OPEN SUSTAV

O



- Jedinstvena tehnologija openAir
- Zgrade koje dišu
- Novogradnja i renoviranje

STAR SUSTAV EPS

E



- ETA odobren sustav
- Fleksibilnost i zaštita
- Dostupno u širokom rasponu rješenja

STAR SUSTAV MINERAL

M



- Otporan na vatru
- Mineralni
- Vrlo propustan

ZAVRŠNI SLOJ	NanoporTop	StarTop	NanoporTop
PREDPREMAZ	PremiumPrimer	PremiumPrimer*	PremiumPrimer*
ARMATURNI SLOJ	openContact	StarContact white	StarContact white
STAKLENA MREŽICA	StarTex	StarTex	StarTex
IZOLACIJSKI MATERIJAL	OpenTherm	StarTherm	MineralTherm
MORT ZA LJEPLJENJE	openContact	StarContact white	StarContact white
PRIČVRSNICA	StarTrack	StarTrack	Baunit S (STR)

Sustav za vanjsku toplinsku izolaciju zidova mora se primijeniti u skladu s Baunit preporukama i trenutnim najboljim praksama. Pogledajte Baunit tehničke upute o proizvodu za dodatne informacije.
*PremiumPrimer nije obavezan.

STAR SUSTAV RESOLUTION



R

- 30% bolja učinkovitost izolacije
- Rješenje za zgrade s posebnim uvjetima
- Više mjesta za stanovanje

PuraTop

PremiumPrimer*

StarContact white

StarTex

StarTherm Resolution

StarContact white

Baumit S (STR)

POWER SUSTAV



I

- Visoka otpornost na udar
- Za ekstremne uvjete
- Bez cementa

StarTop

PremiumPrimer*

PowerFlex

StarTex

StarTherm

StarContact White

StarTrack

PRO SUSTAV



P

- 30% bolja učinkovitost izolacije
- Rješenje za zgrade s posebnim uvjetima
- Više mjesta za stanovanje

GranoporTop

UniPrimer

ProContact

StarTex

ProTherm

ProContact

Baumit S (STR)

ZAVRŠNI SLOJ

PREDPREMAZ

ARMATURNI
SLOJ

STAKLENA
MREŽICA

IZOLACIJSKI
MATERIJAL

MORT ZA
LJEPLJENJE

PRIČVRSNICA



SUSTAVI

OpenSystem

PROZRAČNA IZOLACIJA

- Jedinstvena Open tehnologija
- Zgrade koje dišu
- Ugodan i zdrav ambijent

Bilo da gradite novi dom ili obnavljate stari, Baunit openSystem uvijek je najbolje rješenje. Sve komponente su paropropusne i zahvaljujući tome, zidovi mogu disati. To stvara optimalne životne uvjete bilo ljeti ili zimi.

Baunit openSystem koristi EPS ploče koje sadrže brojne perforacije promjera od oko 2 do 3 mm. Time se osigurava visoka propusnost i omogućava oslobađanje vodene pare prema van.



99% zraka

Baunit openSystem ističe se zbog svoje vrlo male potrošnje primarne energije tijekom proizvodnje: openSystem se sastoji od 99% zraka i samo malog udjela EPS-a, za što je kod proizvodnje potrebno uložiti vrlo malo energije. Ova činjenica je važna informacija, jer ovaj sustav čini ekološko potpuno prihvatljivim.

Funkcionalnost

Pored temperature, važan čimbenik u stvaranju ugodne životne klime je relativna vlažnost zraka. Kod unutarnjih temperatura između 19 i 22 °C, vlaga mora biti između 40 i 60%. Jedno kućanstvo dnevno kroz normalan život emitira oko 10 l vodene pare u prostor. Ova količina vodene pare mora izaći van, što je kroz Baunit openSystem apsolutno moguće, budući diše kao cigla, uz osiguranje ugodne unutarnje temperature.



KOMPONENTE SUSTAVA

Lijepa fasada koja traje

Baumit openSystem ima neke odlične značajke koje će vašoj zgradi pomoći ne samo da bude učinkovita, nego i da izgleda dobro tijekom mnogo godina. Baumit openSystem kombinira najbolju tehnologiju izoliranja, propusnosti pare, izolaciju visokih performansi i inovativni završni sloj s nanotehnologijom. Ovaj sustav pomaže stvoriti zgradu koja će trajati desetljećima.

Prednosti

- Homogena izolacija po cijelom zidu
- Prozirna i paropropusna
- Sprječava kondenzaciju vodene pare
- Osigurava ugodnu temperaturu u zatvorenom prostoru
- Laka i jednostavna ugradnja



- 1 Baumit NanoporTop**
Samočisteći završni sloj



- 2 Baumit PremiumPrimer**
Pretpremaz vrhunske kvalitete



- 3 Baumit openContact**
Paropropusni mort za lijepljenje i armiranje



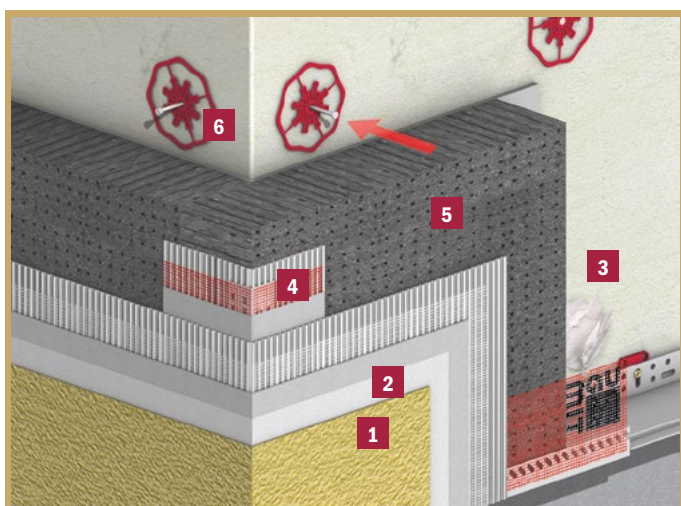
- 4 Baumit openTex**
Armatura mrežica visoke učinkovitosti



- 5 Baumit openTherm 031**
Paropropusna EPS fasadna ploča za toplinsku izolaciju



- 6 Baumit StarTrack**
Jedinstveno dodatno mehaničko učvršćenje





SUSTAVI

StarSystem EPS

KLASIČNO RJEŠENJE

- **ETA odobren sustav**
- **Fleksibilnost i zaštita**
- **Dostupno u širokom rasponu rješenja**

Igrajte na sigurno: s Baunit StarSystem EPS-om, ulažete u bezbrižnu budućnost. Ne samo da svakodnevno štedite novac na troškovima grijanja, već ulažete i u sigurnost za naraštaje koji dolaze.

Baunit StarSystem EPS pruža veliku fleksibilnost, otpornost na udarce i kombinira iskustvo Baumita kao vodeće tvrtke u vanjskoj izolaciji.



Investicija u budućnost

Kombinacija ugodne unutarnje temperature i uštede energije postavljanjem ETICS sustava dovodi do poboljšane kvalitete života kod kuće i na poslu. Baunit StarSystem EPS pomaže povećati vrijednost zgrade pomoću izvrsne izolacije zajedno s atraktivnim izgledom zgrade.

Voda i prljavština nemaju šanse

Baunit StarTop je samočišćeća fasadna žbuka otporna na onečišćenje, spremna za uporabu grube granulacije i strukture po izboru, iznimne paropropusnosti.

Fleksibilan, elastičan i otporan na udarce

Baunit StarContact bijeli mort za lijepljenje i armiranje s lakoćom premašuje zahtjeve standardnih normi i propisa. Fasada ostaje pričvršćena na opeku / blokove, bez obzira na temperaturne fluktuacije, brzinu vjetra ili drugi utjecaji iz okoliša. Samo ime «armaturni sloj» govori sve.





KOMPONENTE SUSTAVA

Vrhunska kvaliteta

PremiumPrimer koristi se za mineralne podloge kao predpremaz za ujednačavanje upojnosti i poboljšavanje prionljivosti završnih slojeva: Baunit - Nanopor, Silikat, Silikon, Granopor, Style i Mosaik - Top.

Slobodan izbor izolacije

Srebrno-siva EPS fasadna ploča za izolaciju, Baunit StarTherm sastoji se od ekspaniranog polistirena. Vrlo je vodopropusna i ima izvrsna izolacijska svojstva.

Prednosti:

- Izvrsna fleksibilnost i otpornost na udar
- Izuzetno otporan na vremenske uvjete
- Jednostavan za primjenu
- Odličan omjer cijene i kvalitete uz Premium završni sloj
- Zajamčena sigurnost za generacije
- 30 godina iskustva
- ETA odobren sustav



- 1 Baunit StarTop**
Samočisteća završna fasadna žbuka



- 2 Baunit PremiumPrimer**
Pretpremaz vrhunske kvalitete



- 3 Baunit StarContact White**
Paropropusni mort za lijepljenje i armiranje



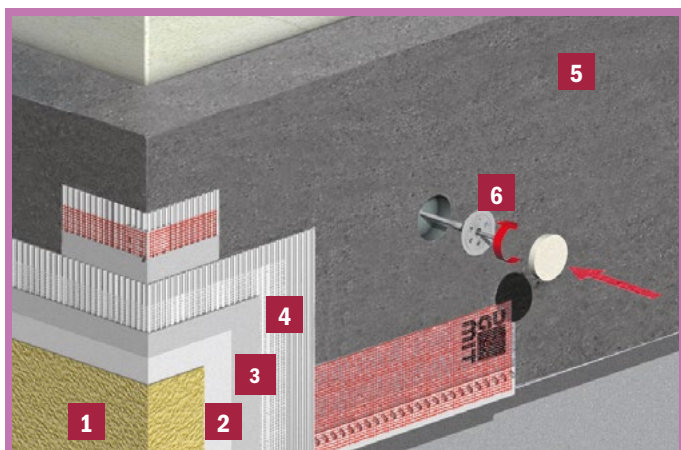
- 4 Baunit StarTex**
Armatura mrežica visoke učinkovitosti



- 5 Baunit StarTherm 032**
Srebrno-siva EPS fasadna ploča za toplinsku izolaciju



- 6 Baunit StarTrack**
Jedinstveno dodatno mehaničko učvršćenje





SUSTAVI

StarSystem Mineral

UNIVERZALAN SUSTAV

- **Otporno na vatru**
- **Mineralno**
- **Izrazito paropropusno**

Dom bi trebao pružiti udobnost i dobru kvalitetu života. Ključni elementi udobnog prostora su temperatura i vlažnost zraka - čimbenici koji su pozitivno uvjetovani sustavom StarSystem Mineral.

Baunit StarSystem Mineral je dokazano učinkovit mineralni povezani sustav za vanjsku toplinsku izolaciju pogodan za sve graditeljske klase. Ploče od kamene vune u kombinaciji sa paropropusnim mineralnim ljepljivom i završnim slojem, čine izrazito paropropusni sustav. Pri tome je završno dekorativni sloj odlične otpornosti na atmosferilije.



Vanjska mineralna toplinska izolacija

Izolacijske ploče StarTherm Mineral ne sadrže gorive komponente. Kamena vuna mineralnog je porijekla, uz mali dodatak smole.

Sustav se ističe svojim izvrsnim svojstvima zvučne izolacije i otpornosti na vatru te osim toga propušta vodenu paru. Ono značajno poboljšava unutarnju klimu.

Univerzalan sustav

Baunit StarSystem Mineral može se nanositi na sve nosive podloge. Pogodan je za stare i nove zgrade, kao i za samostalne obiteljske kuće ili spojene kuće, ali i za industrijsku izgradnju.



KOMPONENTE SUSTAVA

Nenadmašna učinkovitost

Uz uštedu energije, toplinska izolacija značajno doprinosi zaštiti okoliša. Kada se pravilno koristi, proizvodi se puno manje CO₂ i drugih stakleničkih plinova nego što je generirano proizvodnjom izolacijskih materijala. Međutim, postoje razlike u korištenim materijalima. Glavna prednost: mineralne sirovine dostupne su u gotovo neograničenim količinama.

Prednosti:

- Prikladno za sve nosive podloge
- Nema ograničenja za klasu izgradnje
- Nezapaljivo
- Izvrsna mehanička svojstva
- Izvrsna propusnost vodene pare
- Čisto mineralni ETICS



- 1 Baunit NanoporTop**
Samočisteća završna fasadna žbuka



- 2 Baunit PremiumPrimer**
Pretpremaz vrhunske kvalitete



- 3 Baunit StarContact White**
Paropropusni mort za lijepljenje i armiranje



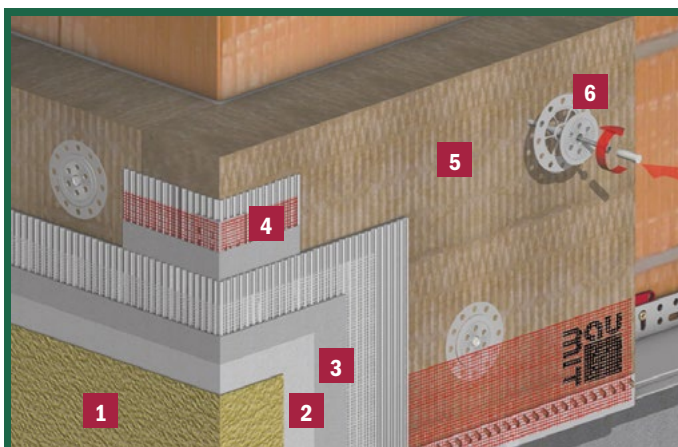
- 4 Baunit StarTex**
Armatura mrežica visoke učinkovitosti



- 5 Baunit StarTherm Mineral 036**
Visokokvalitetne mineralne ploče za toplinsku izolaciju



- 6 Baunit S (STR)**
Vijčana pričvrsnica





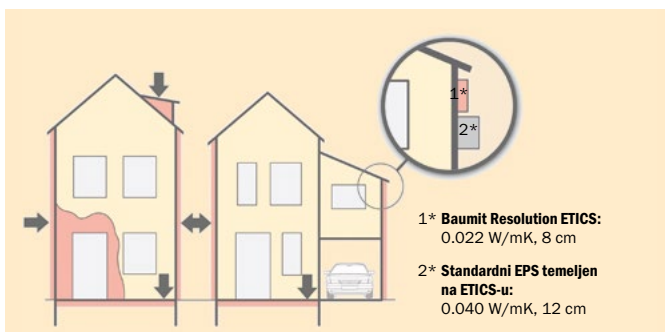
SUSTAVI

StarSystem Resolution

VIŠE PROSTORA ZA STANOVANJE

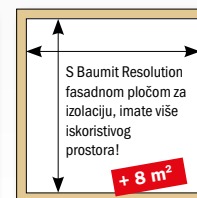
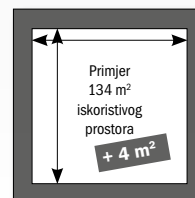
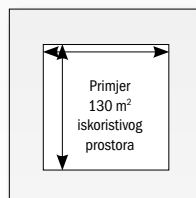
- 30% bolje performanse izolacije
- Rješenje za posebne uvjete gradnje
- Više prostora za stanovanje

Baumit StarSystem Resolution sustav vanjske izolacije postiže istu toplinsku u-vrijednost s 8 cm, što obična izolacijska ploča može postići s 12 cm. To znači ista izolacija sa za trećinu manjom debljinom izolacijske ploče.



Može se univerzalno kombinirati

Baumit ResolutionSystem je profesionalni ETICS sustav primjenjiv na svim građevinama. To je osobito korisno kada se radi o specifičnim građevinskim problemima i arhitektonskim detaljima (npr. prozori, strehe). Možete uštedjeti novac i postići savršenu izolaciju. Ploče od fenolne smole također imaju optimalnu otpornost na vatru.



Lagan sustav za snažna rješenja

Kada se koristi zajedno s pripadajućim komponentama, Baumit StarTherm Resolution izolacijske ploče omogućuju izgradnju tankog ETICS sustava koji će udovoljiti ograničenjima debljine. Pruža nenadmašne prednosti u slučajevima malog prostora.

Svi sustavi vanjske izolacije moraju se primjenjivati u skladu s preporukama Baumita i najboljom trenutnom praksom. Za daljnje informacije pogledajte Baumit tehničke upute.

Resolution



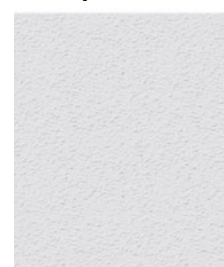
8 cm

EPS-F siva



10 cm

EPS-F bijela



12 cm



KOMPONENTE SUSTAVA

Nema potrebe proširivati strehu

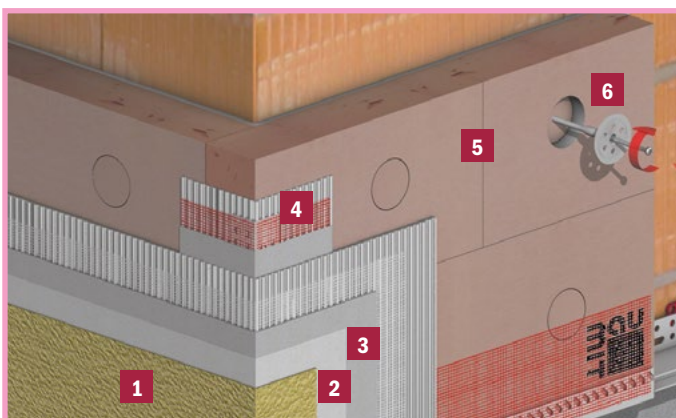
Proširivanje krova za postavljanje debelog ETICS sustava je skupo. Sustav Baumit StarSystem Resolution je dovoljno tanak da se izbjegne potreba za produljenjem strehe - čime se štedi novac.

Inovativan materijal

Zatvorena struktura Baumit StarTherm Resolution izolacijskih ploča, izrađena od tvrde pjene i prekrivena s obje strane filcem, omogućuje postizanje odličnih toplinskih vrijednosti uz minimalnu debljinu. Sirovina je bakelit - jedna od najstarijih i najpoznatijih plastika - i osigurava dugotrajnost izolacije. Propisi i smjernice za njegovu proizvodnju osiguravaju dosljednu visoku kvalitetu proizvodnje. Fenolna izolacija je 100% bez CFC-a i HCFC-a.

Prednosti

- Najniža λ vrijednost (0.022)
- 30% bolje performanse izolacije
- Tanka izolacija za ultra tanke primjene
- Može se kombinirati s drugim Baumit EWI sustavima



1 Baumit PuraTop

Samočisteća završna fasadna žbuka



2 Baumit PremiumPrimer

Pretpremaz vrhunske kvalitete



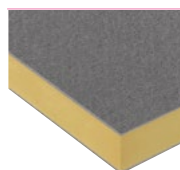
3 Baumit StarContact White

Paropropusni mort za lijepljenje i armiranje



4 Baumit StarTex

Armatura mrežica visoke učinkovitosti



5 Baumit StarTherm Resolution O22

Fasadna izolacijska ploča od drvenih vlakana



6 Baumit S (STR)

Vijčana pričvrsnica



SUSTAVI

StarSystem Nature

SASVIM PRIRODNO

- **Drvena vlakna za prirodnu izolaciju**
- **Izrazito prozračan**
- **100% oporabiv**

Baumitov sustav vanjske izolacije zidova NatureSystem ekološka je alternativa za svakoga tko želi graditi na prirodan način. Srce ovoga sustava je drvo kao održivi materijal i obnovljivi izvor. Time se štite vrijedna prirodna dobra i doprinosi trajnom skladištenju CO₂ unutar izolacije, istovremeno doprinoseći smanjenju emisije CO₂.

Izvrsnost u svakom pogledu

Izvrzne toplinske vrijednosti, paropropusnost, sposobnosti smanjenja buke i ekološki razlozi čine ovu ekološki prihvatljivu izolaciju vrlo privlačnom.



Bez dodataka

Jezgra sustava sastoji se od izolacijskih ploča Baumit StarTherm Woodfibre. Višeslojne izolacijske ploče proizvode se bez umjetnih veziva. Lignin iz drveta služi za međusobno povezivanje drvenih vlakana.

Pojedinačni slojevi lijepe se čistim bijelim vapnom. Tijekom proizvodnje, fina drvena vlakna zagrijavaju se prešanjem, pa lignin prelazi u tekuće stanje i tijekom hlađenja lijepi čestice drveta. Sustav nudi mineralne premaze i završne žbuke. Baumitove izolacijske ploče od drvenih vlakana ispunjavaju najstrože europske standarde za zdravlje, sigurnost i zaštitu okoliša.



KOMPONENTE SUSTAVA

Prozračna izolacija

Baumit StarSystem Nature ima vrlo dobre vrijednosti toplinske izolacije, paropropustan je i preciznih dimenzija te aktivno doprinosi zaštiti okoliša. Komponente ne samo da imaju visoku sposobnost pohrane topline, već su i prozračne. To znači da fasada može "disati". Baumit StarSystem Nature stoga ispunjava sve zahtjeve za udobnim i zdravim životom, a ima i izvrsna zvučno izolacijska svojstva.

Dobar ekološki otisak

Ova prirodna izolacija ističe se tijekom čitavog svog životnog ciklusa - od proizvodnje do zbrinjavanja - zbog povoljnoga utjecaja na okoliš, što ju čini ekološki prihvatljivom alternativom.

Prednosti

- Održivi i ekološki prihvatljivi
- Visoka sposobnost pohrane topline
- Poboljšava zvučnu izolaciju



- 1 Baumit NanoporTop**
Samočisteća završna žbuka



- 2 Baumit PremiumPrimer**
Predpremaz superiorne kakvoće



- 3 Baumit StarContact white**
Paropropusno ljepilo i mort za ojačanje temeljnog premaza



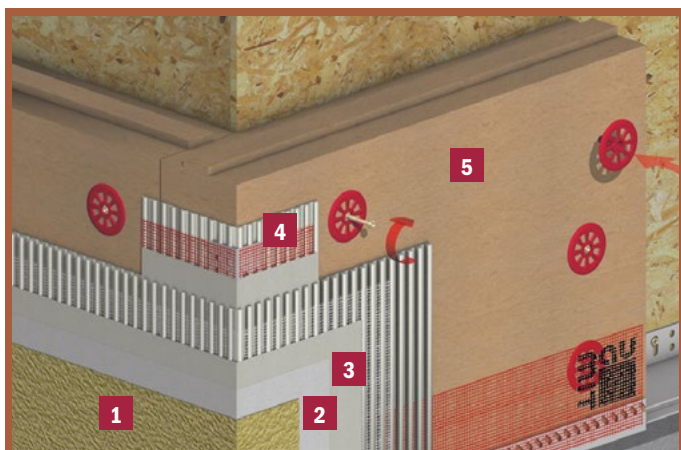
- 4 Baumit StarTex**
Visokokvalitetna armaturna mrežica



- 5 Baumit StarTherm Nature 045**
Fasadna izolacijska ploča od drvenih vlakana



- 6 Baumit STR**
Vijčana pričvrsnica





SUSTAVI

PowerSystem

NAJBOLJA OTPORNOST NA UDAR

- Visoka otpornost na udar
- Za ekstremne uvjete
- Bez cementa

Tuča kao vremenska nepogoda nije više samo slučajnost, a upravo ta činjenica pokrenula je razvoj fasadnih sustava otpornih na udar. Otpornost fasade na udar sve više je tražena karakteristika.

Elastičnost i čvrstoća u savršenom skladu

Uravnotežiti dva naoko suprotna tehnička parametra - elastičnost i čvrstoću, nije jednostavno. To je tajna sustava Baunit PowerSystem. U Power sustavu su one u savršenoj ravnoteži, što fasadu čini iznimnom u svakom smislu.

Konkretno, moderna arhitektura bez krovnih nadstrešnica izlaže fasade visokim pritiscima. Isto tako, kada se termička poboljšanja koriste pomoću debelih izolacijskih slojeva, zaštita fasade znatno se smanjuje zbog manjih krovnih nadstrešnica. U oba slučaja, Baunit PowerSystem pruža pouzdano rješenje.



Iznimno otporni sustavi za velika opterećenja

Postoji niz mogućnosti za zaštitu fasade - od jednostavnih strukturnih mjera do visokotehnoloških građevinskih materijala.

A Baunit PowerSystem spada u drugu kategoriju: učinkovita zaštita fasada postiže se vrlo fleksibilnim, jakim armaturnim slojem u koji je ugrađena staklena mrežica. Kao završna se nanosi Baunit dekorativna žbuka, koja ispunjava dvije osnovne funkcije: zaštitu od atmosferilja i estetiku.

Poveznica osiguranja objekta i klase otpornosti na tuču

Jeste li znali da klasa fasade otporne na tuču može imati izravan utjecaj na vašu premiju osiguranja? Stoga je dvostruko ili trostruko vrijedno koristiti savršeno usklađene proizvode koji jamče i zaštitu od udara, vremensku nepogoda i topline.

Budući da je prevencija bolja od popravljanja štete, Baunit je ponovno preuzeo vodeću ulogu razvijanjem novog sustava, Baunit PowerSystem.



KOMPONENTE SUSTAVA

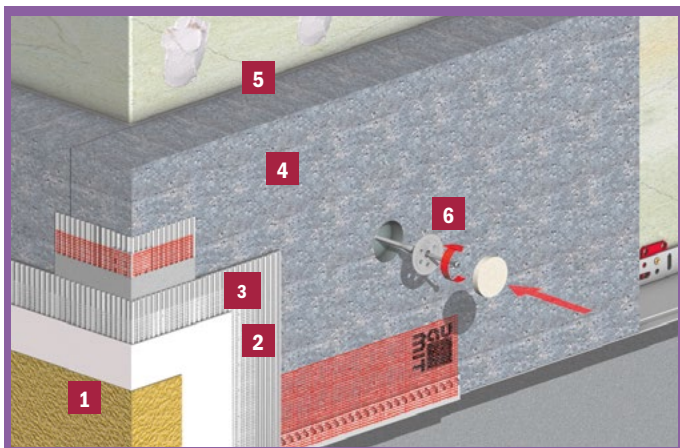
Inovativna zaštita

Glavna značajka ovog sustava je armaturni sloj izveden sa PowerFlex ljepljivom. Ovaj armaturni mort bez cementa u obliku paste je moćna inovacija iz Baunit istraživačkog centra. Ovaj pastozni mort za ljepljenje je inovativni proizvod proizašao dugogodišnjim razvojem Baunit centra za inovacije. Uz visokokvalitetno vezivo i armidna vlakna te specijalna punila PowerSystem je vodeći sustav za toplinsku izolaciju sa najboljom zaštitom od udara.

Baunit PowerSystem je idealan za korištenje s Baunit StarTherm izolacijom gdje god je potrebno više otpornosti. Baunit PowerSystem je iznimno otporan!

Prednosti:

- Visokoučinkovita zaštita od udara
- Zaštita od vremenskih utjecaja tijekom cijele godine
- Toplinska izolacija i otpornost u jednom
- Otporan na ekstremne vremenske uvjete
- Za iznimna mehanička opterećenja



1 Baunit StarTop

Elastična završna fasadna žbuka



2 Baunit PremiumPrimer

Pretpremaz vrhunske kvalitete



3 Baunit PowerFlex

Ljepilo za armiranje



4 Baunit StarTherm 032

Srebrno-siva EPS fasadna ploča za toplinsku izolaciju



5 Baunit StarContact White

Paropropusni mort za lijepljenje



6 Baunit StarTrack

jedinstvena dodatna vijčana pričvrsnica



SUSTAVI ProSystem

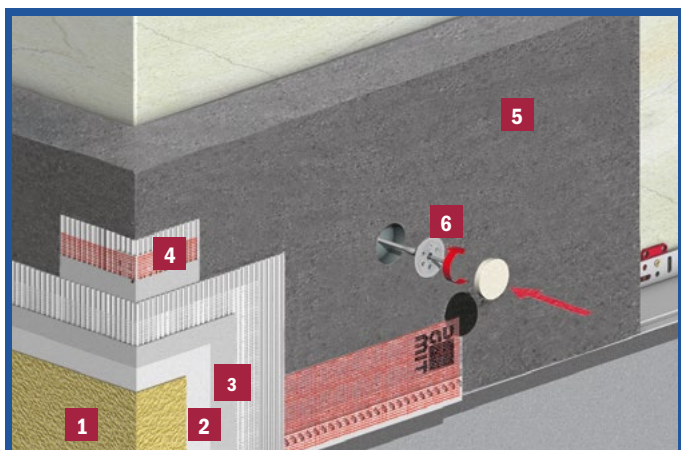
SUSTAV ZA PROFESIONALCE

- Izvanredan omjer cijene i performansi
- Brzo i jednostavno za obradu
- Sve boje koje postoje

Posebno dizajniran za komercijalni sektor, Baumit Pro nudi certificiranu, pouzdanu kvalitetu, bilo u novim zgradama ili tijekom renoviranja: s Baumit Pro optimalno u zaštiti i svjesnosti troškova može se postići u ekonomskom smislu.

Nepobjediv s ekonomskog stajališta

Svatko tko koristi profesionalne sustave u izgradnji obiteljskih kuća u nizu ili većih zgrada ne može pogriješiti sa sustavom Baumit ProSystem. Brza obrada štedi dvostruko više vremena: u radnom vremenu kao i u vremenu gradnje. Izuzetna jednostavnost morta za lijepljenje i armiranje kao i jednostavna obrada GranoporTop žbuke kombiniraju izvrsna svojstva uz nepobjedivi omjer cijene i performansi.



1 Baumit GranoporTop
Pastozna završna žbuka



2 Baumit UniPrimer
Temeljni premaz



3 Baumit ProContact
Mort za lijepljenje i armiranje



4 Baumit StarTex
Armatura mrežica visoke učinkovitosti



5 Baumit ProTherm 038
Bijela EPS fasadna izolacijska ploča



6 Baumit S (STR)
Vijčana pričvrsnica



SUSTAVI XPS sustav za podnožje

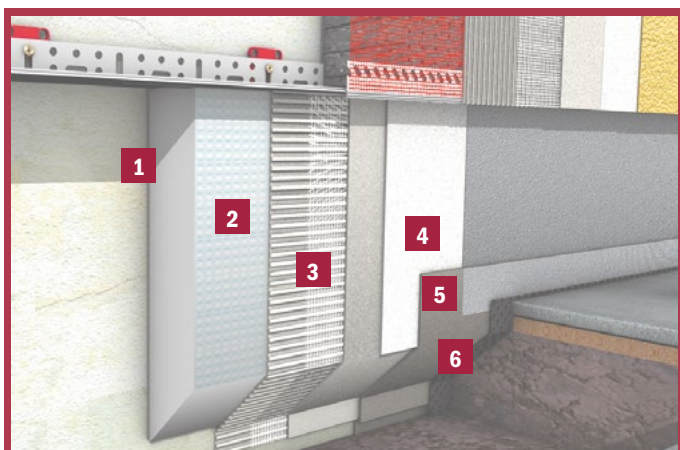
NEZGODNO PODRUČJE

- Pouzdana zaštita
- Otporan na vodu i otporan na mehaničke pritiske
- Idealno za naknadno renoviranje

Podnožje i područje perimetra zgrade najviše su izloženi pritisku. Mora se boriti s kišom, prskanjem, izravnom stajaćom vodom i visokim stupnjem mehaničkog pritiska.

Fasadna žbuka mora uvijek biti vodonepropusna u podnožju. Međutim, čak i vodootporna fasadna žbuka apsorbira vodu prije ili kasnije ako je voda stalno prisutna na žbuci. To dovodi do mrlja i štete od mraza. Jedino ona vrsta vodonepropusnosti koja također pruža dodatnu zaštitu za posebno osjetljiva područja može to otkloniti.

Detaljna slika podnožja pokazuje kako treba izvesti podnožje fasade. Tehnički najpovoljnije je da je podnožje uvučeno 3 cm u odnosu na gornji dio fasadanog sustava. Izolacija u perimetarnom dijelu također se izvodi. U podnožju je preporuka izvesti dvostruko armiranje u dva odvojena radna koraka, a kao završni sloj primijeniti MosaikTop žbuku iznimne mehaničke otpornosti.



1 Baumit BituFix 2K

Dvokomponentna masa, punjena polistirenom, bez otapala.

Za hladnu obradu, oplemenjena kaučukom, debeloslojna masa na bitumenskoj osnovi za lijepljenje Baumit Plinth ploča XPS TOP na bitumenske izolacije.



2 Baumit XPS ploča

Ploča od stirodura za primjenu u podnožju



3 Baumit StarContact White

Paropropusno ljepilo i mort za armiranje



4 Baumit PremiumPrimer

Pretpremaz na bazi vode punjen kvarcom za sve sintetičke i mineralne dekorativne premaze



5 Baumit MosaikTop

Gotova fasadna žbuka na bazi akrila, za vanjsku primjenu



6 Baumit Protect 2K Elastic

Fleksibilna, univerzalna masa za brtvljenje koja se koristi kao brtveni premaz



KOMPONENTE

StarTrack i pričvrsnice

SPOJITE, UMJESTO DA POPRAVLJATE!

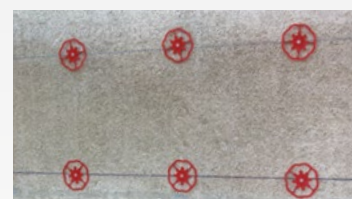
- Štedi energiju, vrijeme i troškove
- Jedan za sve debljine izolacije
- Točnost u obradi

ETICS sustavi s EPSom koriste se na različitim podlogama, u ovisnosti od podloge se izabiru pričvrsnice. Kako se povećava debljina izolacije, tako raste i cijena pričvrsnice. Kod primjene Baumit StarTrack pričvrsnica cijena je uvijek ista, što je osobito važno kod većih debljina izolacije.

Postoji 4 različite StarTrack pričvrsnice za različite podloge. Izolacija je homogena po cijeloj površini - bez toplinskih mostova.



Baumit StarTrack se postavlja direktno na podlogu te se na rozetu nanese ljepilo



Baumit prva StarTrack pričvrsnica se postavlja na udaljenosti od 10 cm od ugla, mjereći vertikalno i horizontalno, pa potom svaka sljedeća na svakih 40 cm

Još više pričvrsnica

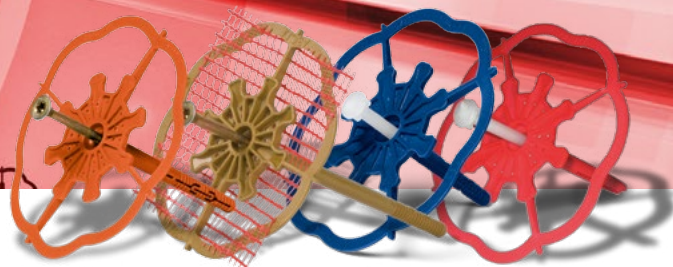
U svom prodajnom asortimanu Baumit u ponudi ima pričvrsnice za sve vrste ploča i sve vrste podloga. Dvije Baumit brand pričvrsnice: Baumit S i Baumit N, navojna i udarna pričvrsnica, dubine sidrenja od 25 mm (osim za porobeton), zadovoljava na svim vrstama podloga i za sve vrste ploča. Uz Tehničko dopuštenje osigurana je mogućnost primjene na svim gradilištima.



Navojna pričvrsnica Baumit S (STR)
Udarna pričvrsnica Baumit N (NTK)

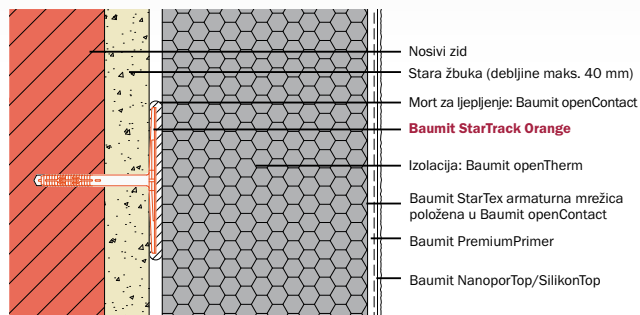
BAUMIT STARTRACK & PREGLED OSTALIH PRIČVRSNICA

Baumit StarTrack pričvrsnica	Dubina sidrenja u mm	A	B	C	D	E
		Standardni beton	Standardni zidovi	Šuplji i perforirani zidovi	Lagani beton	Porobeton
Baumit StarTrack Orange	≥ 40	●	●	●		●
Baumit StarTrack Red	≥ 40	●	●	●		
Baumit StarTrack Blue	≥ 40	●	●			
Baumit StarTrack Duplex	≥ 40	●	●	●		●
Baumit S (STR)	≥ 25 (≥ 60)	●	●	●	●	●
Baumit N (NTK)	≥ 40	●	●	●		



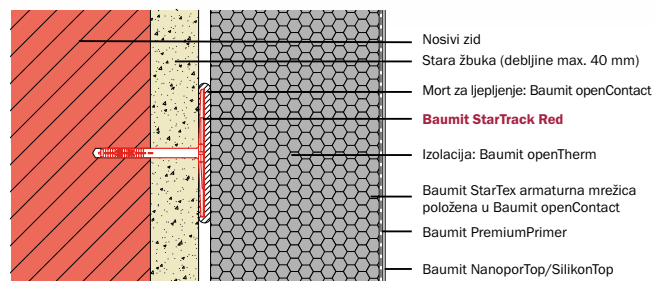
STARTRACK ORANGE

Dodatna mehanička pričvršnica, alternativa uobičajenom pričvršćivanju, za šuplju opeku, porobeton i kritične podloge. Postojeće stare žbuke mogu se premostiti do maks. 40 mm ukupne debljine. Svrdo: \varnothing 8 mm.



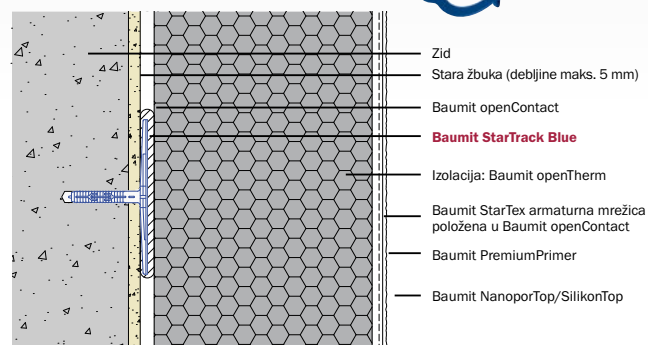
STARTRACK RED

Dodatna mehanička pričvršnica, alternativa uobičajenom pričvršćivanju, kod postojanja stare žbuke. Postojeće stare žbuke mogu se premostiti do maks. 40 mm ukupne debljine. Promjer Baunit ljepljive pričvršnice umeću svrdla \varnothing : 8 mm.



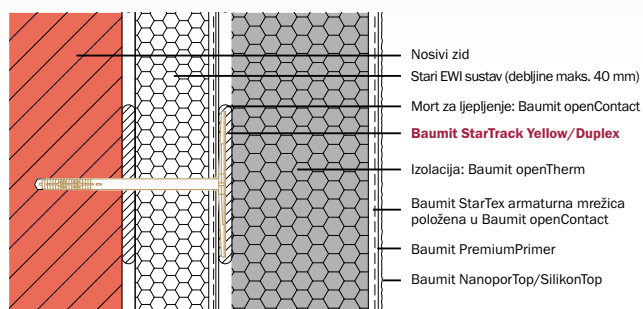
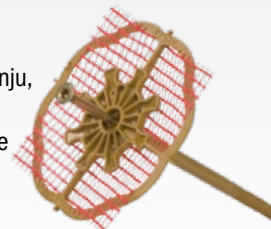
STARTRACK BLUE

Dodatna mehanička pričvršnica, alternativa uobičajenom pričvršćivanju. Za upotrebu na betonskim i kamenim podlogama. Svrdo: \varnothing 8 mm.



STARTRACK DUPLEX

Dodatna mehanička pričvršnica, alternativa uobičajenom pričvršćivanju, za montažu Baunit ETICS sustava kod već postojeće vanjske izolacije (do 80 mm) Svrdo: \varnothing 8 mm.





KOMPONENTE

Dodatni pribor

UGRADNJA SUSTAVA

- Komponente sustava
- Savršeno usklađeni dodaci
- Sveobuhvatna zaštita kuće

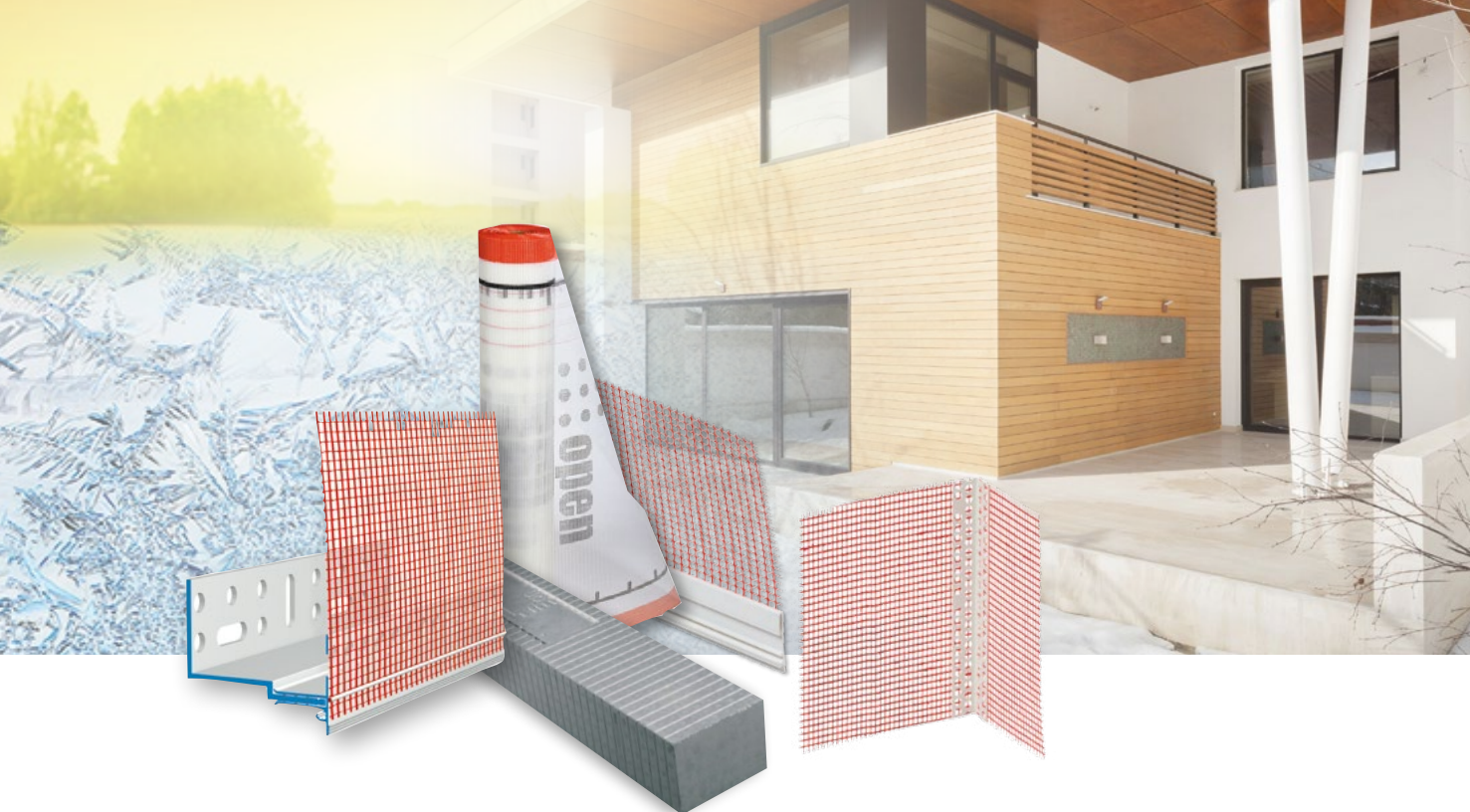
Povezani sustav za vanjsku toplinsku izolaciju dolazi u dodir s raznim drugim komponentama i materijalima: prozori od drva, plastike ili aluminija, presvlake koje se trebaju ugraditi u podlogu, krovne nadstrešnice od drva i još mnogo toga. Sve ove veze moraju biti zaštićene od mnogih pritisaka i naprezanja, na primjer, od kiše, insekata ili pomaka podloge.

Dobro osmišljen i dobro izoliran

Kako bi se pripremili za sve detalje tijekom montaže, rad treba planirati što točnije prije početka. Treba unaprijed provjeriti koja područja zgrade zahtijevaju posebne profile kako bi se osigurala optimalna zaštita od vanjskih utjecaja i toplinskih mostova.

Toplinski mostovi se mogu izbjeći ako se spojevi na kritičnim točkama izvode pomoću odgovarajućih proizvoda. Čvrsti i sigurni spojevi osiguravaju optimalnu izolaciju i štite od kiše, sunca i insekata.





DETALJNA RJEŠENJA

1 Baunit PVC profil za podnožje s okapom i mrežicom

Baunit PVC profil za podnožje s okapom i mrežicom (za toplinsku izolaciju podnožja) pruža rješenje bez toplinskih mostova za sve vrste podnožja i izolacijskih materijala, bilo kao donji dio fasade ili za oblikovanje uvučenog podnožja. Baunit PVC profil za podnožje s okapom i mrežicom (profil za postavljanje toplinske izolacije podnožja) koristi se kao dodatak za sve debljine izolacije.

2 Baunit Priključni profil na prozore i vrata Basic

Profil za savršenu izvedbu priključka ETICS sustava na prozore i dovratnike. Dugotrajan rješenje bez nastanka pukotine na ovom spoju. Kod izvedbe ETICS sustava iznimno je važno kvalitetno izvesti priključke te osigurati vodonepropusnost. O ovome, naoko ne važnom detalju, bitno ovisi dugotrajnost ETICSa u primjeni. Kvalitetno izvedeni priključci osiguravaju dugi životni vijek jednog ETICS sustava. Štiti od kiše i lako može anulirati gibanja u svim smjerovima. Odvojena konstrukcija pogodna je za sve izolacijske materijale i debljine, kao i većinu prozorskih konstrukcija.

3 Baunit Okapni profil

Plastični profil s mrežicom i okapom za izvedbu ravnog i korektnog okapa na istaknutim dijelovima fasade, balkonima, vratima, roletnim kutijama itd. Širina mrežice 2x12,5 cm.

4 Baunit PVC kutni profil s mrežicom

Rubovi - kuće nemaju nužno prave kutove

Ugaoni, plastični profil sa mrežicom za ojačanje i točnu izvedbu uglova. Ovaj profil je nužan u izvedbi ETICS sustava, ojačava kuteve i štiti od vode i mehaničkih utjecaja. Prikladan je za precizne kutove koji nisu pod pravim kutom, kao što su tupi kutovi na erkerima itd. Nema više prljavog podgleda: podgledi i nadvoji iznad prozora mogu se izvesti upravo sa Baunit PVC kutnim profilom s mrežicom. Ne postoje ružni tragovi curenja, jer kapljice vode padaju s prednjeg ruba. Plastični nos koji se može ožbukati pruža izvrsno rješenje.

5 Baunit Plastični profil s mrežicom za izvedbu vertikalnih spojeva

Plastični profil sa integriranom staklenim mrežicom za izvedbu vertikalnih spojeva i anuliranje gibljivosti. Maksimalna širina fuge može biti 10 mm, npr. spoj dva građevinska dijela kod nadogradnje, spoj na garažu itd. Širina mrežice 2x12,5 cm. Baunit Plastični profil s mrežicom za izvedbu vertikalnih spojeva koristi se u promjenama, proširenjima ili između strukturnih komponenti s različitim konstrukcijama, kada spojevi idu vertikalno. Nabori su sada stvar prošlosti: horizontalni spojevi sada se mogu formirati bez udubljenja na fasadi pomoću Baunit Plastični profil s mrežicom za izvedbu horizontalnih spojeva. Neprimjetni spoj apsorbira kretanje između različitih komponenti. Traka za brtvljenje, koja se primjenjuje bez ikakvih spojeva, osigurava spoj da izdrži jaku kišu.

6 Baunit MontageMeter

Montažni elementi - pametna ugradnja

Baunitov montažni element MontageMeter koristi se za pričvršćivanje elemenata poput poštanskih sandučića ili svjetiljaka. Tijekom ugradnje ETICS-a, on se učvršćuje prije nanošenja ojačanog temeljnog premaza. Na kraju valja pritegnuti vijke Baunitovog MontageMeta. Opterećenje se prenosi preko ETICS-a, bez toplinskih mostova.

7 Baunit Plastični ventilacijski profil krova

Krov - zabranjen ulaz malim životinjama

Baunitov Plastični ventilacijski profil krova koristi se za pravilno zatvaranje krajeva elemenata ETICS-a u krovnim konstrukcijama sa stražnjom ventilacijom, kao što su hladni krovovi. Spojni rub olakšava postavljanje, a ventilacijski otvori omogućuju strujanje zraka i sprječavaju ulazak malih životinja.





Baunit fasadna žbuka pruža zaštitu uz dodatnu vrijednost

Fasadne žbuke su mineralne mase, gotove za upotrebu, koje štite zidove i ujedno služe kao podložni materijal na koji je moguće aplicirati završno dekorativni sloj, žbuku ili boju. Baunit fasadne žbuke razvijene su tako da osiguraju dugotrajnu zaštitu zidova, izjednačavaju nepravilnosti i osiguravaju ujednačene površina. Baunit ima širok raspon jednostavnih sustava paropropusnih fasadnih žbuka za svaku primjenu - i za nove zgrade i za projekte renoviranja.



1 ZAVRŠNI SLOJEVI

2 ETICS

3 MINERALNE ŽBUKA

4 RENOVACIJA

Tko štiti vanjske zidove?

Baunit sustavi fasadnih žbuka

Pogledajte Cjenik 2019 str. 38 – 41



9 dobrih razloga da izaberete Baunit sustave fasadnih žbuka

- 1 Odlična zaštita za fasadu
- 2 Smanjeni troškovi pri izgradnji kuće
- 3 Trajno smanjeni troškovi grijanja
- 4 Zaštite zidove od pukotina i vremenskih utjecaja
- 5 Dugotrajna rješenja
- 6 Izuzetno izdržljiva
- 7 Snažni sustavi
- 8 Podložne žbuke sa lakim aditivima pružaju toplinsku izolaciju
- 9 Nenadmašivi u obnovi

MINERALNE FASADNE ŽBUKE

Univerzalno učinkovit u ovom području je Baunit Normal Render System: ovaj sustav prozračne fasadne žbuke je jednostavan i ekonomičan za uporabu na svim neizolacijskim zidnim materijalima. Baunit Lightweight Render System je sustav fasadne žbuke visokih performansi koji se može koristiti na bilo kojim mineralnim podlogama, naročito na podlogama sa visokim izolacijskim svojstvima - zbog optimalno prilagodljive elastičnosti, sposobna

je apsorbirati pritiske iz supstrata na idealan način. Baunit Thermal Render može učiniti još više: kombinira svojstva fasadne žbuke sa svojstvima toplinske izolacije, pomažući u stvaranju ugodnih unutarnjih temperatura. A u podnožju, specijalno izrađene fasadne žbuke pružaju neophodno brtvljenje i zaštitu od vlage, budući da su područja podnožja i perimetra najizloženija opterećenju vlagom.



MINERALNE FASADNE ŽBUKE

Odlična zaštita

STROJNE FASADNE ŽBUKE ZA VANJSKE RADOVE

- **Odlična zaštita za zidanje**
- **Prozračna zidna konstrukcija**
- **Jednostavan za primjenu**

Baunit fasadna žbuka pruža zaštitu, a uz to je prozračna. To znači da vlaga može ispariti kroz sloj fasadne žbuke. Izvana je posebno važna zaštita zidova. Baunit ima širok raspon jednostavnih sustava prozračnih fasadnih žbuka za svaku primjenu i za nove zgrade i projekte renoviranja.



1. Baunit sustav laganih žbuka

Optimalna elastičnost – Optimizirana elastičnost Baunit MPA 35 L pruža idealnu apsorpciju tlaka iz podloge. Sustav je prikladan za bilo koju mineralnu podlogu, osobito visoko izoliranih zidnih materijala. U pravoj kombinaciji, također pogodno za modernu opeku visokih performansi.

2. Baunit sustav klasičnih žbuka

Za svaku površinu – Ovaj sustav prozračnih fasada je jednostavan i ekonomičan za sve materijale koji ne izoliraju. Sustav također poboljšava zvučnu izolaciju i pruža idealnu podlogu za sve Baunit završne slojeve.

3. Baunit sustav toplinskih žbuka

Za dodatnu toplinsku izolaciju – sustav fasadnih žbuka prilagođen na podlogu, kombinirajući svojstva fasadne žbuke s onima toplinske izolacije. U središtu sustava je Baunit ThermoPutz, koji se lako ručno primjenjuje - a u slučaju ThermoPutz M, mehanički - i povećava temperaturu površine zidova.





1. Sustav laganih žbuka

2. Sustav klasičnih žbuka

3. Sustav toplinskih žbuka



- Lagani aditiv
- Paropropustan
- Elastičan

- Brz i jednostavan
- Hidrofoban
- Dobra propusnost

- Zidovi s toplinskom izolacijom
- Kvaliteta i sigurnost
- Regulira vlažnost zraka

NanoporTop	NanoporTop	NanoporTop	HIDROIZOLACIJA
PremiumPrimer*	PremiumPrimer	PremiumPrimer*	PREDPREMAZ
ProContact + StarTex	MultiRenova	ProContact + StarTex	ARMATURNI SLOJ
MPA 35 L	MPA 35	ThermoPutz	PODLOŽNA FASADNA ŽBUKA
Baunit Spritz 2	Baunit Spritz 2	Baunit Spritz 2	PREDOBRADA

*opcionarno



Renoviranje s Baunitom

Nije samo fasada zgrade izložena različitim vremenskim utjecajima tijekom godine, već su to primjerice i balkoni i vanjske stepenice, što znači da je i na tim područjima s vremena na vrijeme potrebno renoviranje.



VIZUALNO RENOVIRANJE

Baunitov Program vizualnog renoviranja je savršeno rješenje za sve fasade koje su izgubile svoj sjaj. Bilo da se radi o zaprljanju, izbljeđivanju, algama i gljivicama ili pak prvim pukotinama na površini, sve to ne predstavlja prepreku Baunitovom Programu za vizualno renoviranje da vrati ljepotu i svježinu Vašoj fasadi.

1 ZAVRŠNI PREMAZI

2 ETICS

3 MINERALNE ŽBUKE

4 RENOVIRANJE

Renovacija s Baumitom

Pogledajte Cjenik 2019 str. 42 – 49

Tko starim pročeljima daje novi sjaj?



9 dobrih razloga za odabir renovacijskih sustava Baumit:

- 1 Jednostavna primjena
- 2 Brzo i čvrsto
- 3 Dugotrajnost
- 4 Na vlažnim i solju onečišćenim zidovima
- 5 Za različite probleme pri renovaciji
- 6 Trajna zaštita desetljećima
- 7 Obnova izvorne strukture
- 8 Zaštita od smrzavanja i soli za odleđivanje
- 9 Ojačanje komponenti

POVJESNA SANACIJA

Povijesne znamenitosti imaju svoju kulturnu vrijednost koja ih čini posebnima i upravo iz tog razloga je bitno očuvati njihov izvorni izgled, a Baumit u svojoj ponudi ima prikladne žbuke i boje. Najčešće se koriste mineralne žbuke kao i vapnene i silikatne fasadne boje prilikom sanacije pročelja i fasade.

SANACIJA BETONA

Baumit u svojoj ponudi također ima sustave i za sanaciju zidova, balkona, stupova i stubišta od betona. Pri tome se posebna pažnja pridodaje očuvanju izvorne strukture kao i zaštiti od vode i mraza.



RENOVIRANJE

Vizualno renoviranje

JEDNOSTAVAN NAČIN DA OBNOVITE SVOJU FASADU

- Jednostavno
- Brzo
- Izdržljivo

Fasada nije samo sredstvo uređenja, već je njena prva funkcija kvalitetna zaštita svake konstrukcije. Kao takva, izložena je mnogim različitim pritiscima iz okoliša na dnevnoj bazi, što može ostaviti svoj trag tijekom vremena. Od blijedenja boje zbog sunca do dubokih pukotina i obrasta algama i gljivicama, postoji mnogo različitih čimbenika koji mogu narušiti prvobitni sjaj fasade i spriječiti njeno pravilno funkcioniranje.

Bez obzira na razlog, Baumit ima pravo rješenje za svaku situaciju. Počevši od profesionalne pripreme podloge pa sve do završnog sloja Baumit fasadnih boja ili pastoznih žbuka.

Najvažnija je podloga

Kako bi se osiguralo da gornji sloj dobro prianja, podloga mora biti dovoljno čvrsta, suha, stabilna i bez prašine i mraza. Stoga se podloga treba procijeniti prije početka bojenja i mora se provesti svaka potrebna priprema podloge kako bi ispunila potrebne standarde.



Savršeno rješenje

Ispravna priprema podloge je ključna za besprijekoran krajnji rezultat vašeg projekta renoviranja. Koju pripremu upotrijebiti ovisi o vrsti podloge. Zbog toga je Baumit došao do 7 različitih scenarija koji bi mogli štetiti fasadi kojoj je potrebno renoviranje. Od prljave ili pjeskovite žbuke/boje, onih koje izrazito upijaju vodu do ili žbuke/boje koja se odljepljuje pa do obrasta gljivica i algi, kao i stvaranja manjih ili čak dubokih pukotina. Proizvodi za pripremu supstrata iz Baumita jamče brzo i dugotrajno rješenje.

Završni sjaj

Nakon pravilne predobrade površine, dva sloja Baumit visokokvalitetnih fasadnih boja uglavnom su dovoljna da se vrati početni sjaj pročelja. Ovisno o onome što vam je potrebno, možete odabrati između Baumit NanoporColor, sa svojim jedinstvenim učinkom samočišćenja, Baumit StarColor sa svojom ultrahidrofobnom površinom, univerzalno dobrim Baumit PuraColorom ili bilo kojom drugom Baumit fasadnom bojom. Ako tražite dodatnu zaštitu, možete se upotrijebiti Baumit visokootpornu pastoznu žbuku, umjesto fasadnih boja kao završnog sloja.



BAUNIT MULTIWHITE I PREDPREMAZI

- Kompatibilan za svaku podlogu
- Bijel
- Fleksibilan

Baunit MultiWhite se može koristiti i kao masa za ispunjavanje pukotina i kao žbuka za izravnavanje. Idealan je za korištenje u opsežnim popravcima fasada. Fasadne boje mogu se na njega nanositi izravno, bez potrebe za obradom površine predpremazom.

Baunit MultiWhite je profesionalno rješenje za fasade koje zahtijevaju veću pažnju zbog dubljih pukotina, ljuštenje boje ili nejednake površine.

Zahvaljujući inovativnoj formuli, Baunit MultiWhite je hidrofoban i fleksibilan, što ga čini idealnim mortom za armiranje za upotrebu sa staklenom mrežicom Baunit StarTex. Baunit MultiWhite je bijeli i jednostavno se nanosi, te pruža idealnu površinu za Baunit fasadne boje.

Baunit MultiWhite može se oblikovati kao standardna žbuka i možete dodati završnu notu vašoj fasadi s jednom od Baunit visokokvalitetnih boja. Za visokokvalitetno rješenje za renovaciju, umjesto Baunit fasadne boje, možete nanijeti jednu od visokokvalitetnih vanjskih žbuka Baunit, kao što su Baunit NanoporTop ili Baunit SilikonTop, na zaglađenu i grundiranu površinu.



Baunit MultiPrimer

Paropropusni pretpremaz za učvršćivanje mineralnih i organskih površina, prije primjene svih pastoznih Baunit fasadnih žbuka i boja. Bez otapala.



Baunit FungoFluid

Gotova vodena otopina za tretiranje fasadnih i zidnih površina obraslih gljivicama i/ili algama.



Baunit ReClean

Koncentrirano sredstvo za čišćenje sa snažnom moći čišćenja i uklanjanja masti za sve fasadne žbuke. Biorazgradivo. Ovisno o stupnju zaprljanosti, upotrijebite bez razrjeđivanja ili razrijeđeno s vodom do omjera 1:10.



Baunit ReCompact

Pretpremaz za učvršćivanje pjeskovitih, trusnih mineralnih površina. Pogodan za vapneno-cementne i vapnene žbuke. Nije prikladan za zidove koji ostaju vidljivi!



PRLJAVŠTINA



PUKOTINE



ALGE I GLJIVICE

RENOVIRANJE

Priprema podloge

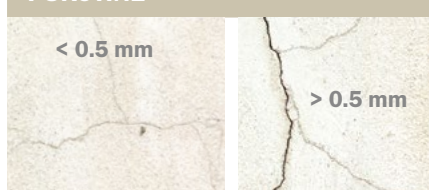
PRLJAVA FASADA



Nakupina prljavštine na površini stvara sloj koji će razdvajati buduće premaze. U tom je slučaju prionljivost novo nanese boje preniska.

- Očistite površinu pomoću Bauplan ReClean. Snažno čišćenje i uklanjanje masti - pogodno za uporabu na svim fasadnim žbukama!

PUKOTINE



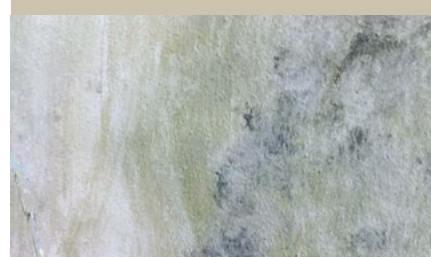
Čak i najtanje **pukotine uže od 0,5 mm** mogu uzrokovati trajno oštećenje strukture zgrade tijekom vremena.

- Premažite s 2 sloja Bauplan FlexaColor protiv pukotina

Hitno sanirajte **pukotine šire od 0,5 mm**, jer vlaga koja prodre može uzrokovati ozbiljne štete.

- Korak 1: Otvorite pukotine
- Korak 2: Ojačajte pomoću Bauplan MultiWhite i Bauplan StarTex-a

ALGE I GLJIVICE



Čak i ako pravilno funkcioniranje fasade nije narušeno rastom algi i /ili gljivica, one su vrlo štetne za izgled.

- Korak 1: Obradite područje s Bauplan FungoFluidom
- Korak 2: Očetakajte fasadu

PJESKOVITO



LJUŠTENJE



IZRAZITO UPOJNO



IZRAZITO UPOJNO



Postoje velike razlike u upojnosti boje na podlozi, što dovodi do promjena u izgledu boje. Moguće je da se na površini pojave mrlje ili nanosena boja može otpasti.

- Tretirajte s Baumit MultiPrimerom kako bi izjednačili upojnost

LJUŠTENJE



Prije ponovnog bojenja, mora se prvo ukloniti boja koja se ljušti ili neodgovarajući materijal. Nastale nepravilnosti na površini fasade trebaju se zatim ispuniti.

- Korak 1: Uklonite i očistite oštećena područja
- Korak 2: Nanesite Baumit MultiPrimer
- Korak 3: Stabilizirajte površinu pomoću Baumit MultiWhite i Baumit StarTex-a

PJESKOVITA FASADA



Pjeskovite površine smanjuju stabilnost novog sloja i mogu uzrokovati otpadanje novo nanosene boje.

- Korak 1: Očistite površinu, npr. pomoću tlačnog stroja za pranje
- Korak 2: Stabilizirajte površinu pomoću Baumit ReCompact-a.



SANIRANJE

Povijesno saniranje

ZAŠTITA BAŠTINE

- Na vlažnim mjestima izloženima soli
- Za razne probleme renoviranja
- Trajna zaštita desetljećima

Površinske mjere samo mogu privremeno prekriti štetu na strukturi zgrade. Samo uklanjanjem uzroka oštećenja, primjerice popravljanjem slomljene vodene cijevi ili sprječavanjem prodiranja površinske ili podzemne vode, moguće je postići dugoročnu sanaciju.

Baumit sustavi za saniranje

Pružaju sustavnu metodu za profesionalno saniranje ožbukanih površina i fasada koje su oštećene vlagom i solju. Prozračna struktura proizvoda Baumit Sanova osigurava da voda može ispariti iz vlažnih zidova. Štetne soli iz podloge također se transportiraju i talože u pore Baumit Sanova fasadnih žbuka koje su predviđene u tu svrhu. Da bi se postigla dugotrajna, lijepa površina žbuke, prvo se mora osušiti zid te je potrebno osigurati da nova vlaga ne može ući u zidove.



1. Baumit WTA sustav

Za vlažne i štetnim solima opterećene zidove

Baumit također ima pravo rješenje za guste žbuke i povijesne konstrukcije s visokim tlakom: Baumit SanovaSystem Trass posebno je razvijen za rješavanje ovih problema i posebno je prikladan za stvaranje suhih površina žbuke. Praktična uporaba na licu mjesta: Baumit Sanova Einlagen Trassputz se može nanositi ručno ili strojno.

2. Baumit Light sustav

Za umjereno vlažne i štetnim solima opterećene zidove

Ovaj sustav je savršen za vlasnike zgrada vrijednih očuvanja koje žele obnoviti fasadnu žbuku na ekološki prihvatljiv način. Povijesne građevine s umjereno vlažnima i štetnim solima opterećenim zidovima mogu se pravilno sanirati i zaštititi korištenjem ovih naprednih proizvoda Sanova. Dokazan, izdržljiv sustav sanacije fasadne žbuke koji je jako učinkovit, ne samo izvana, nego i u unutarnjem prostoru.

3. Baumit Plinth sustav

Za umjereno vlažne i štetnim solima opterećene zidove, uključujući podnožje

Posebno u podnožju, povijesne zgrade trebaju funkcionalan, pouzdani sustav obnove za dugoročnu obnovu ranjivih i visoko izraženih područja. Baumit SanovaSystem S nudi dokazano izdržljivi sustav obnove koji daje izvrsne rezultate i iznutra i izvana.





1. Baumit WTA sustav



- Sukladan WTA smjernicama
- Primjena strojem
- Za jako vlažne i štetnim solima opterećene zidove

NanoporTop

PremiumPrimer

Sanova Einlagen Trassputz

SanovaSpritz



2. Baumit Light sustav



- Učinkovit
- Toplinska izolacija
- Za blago do umjereno vlažne i štetnim solima opterećene zidove

NanoporTop

PremiumPrimer

2. Sanova Fine
1. Sanova L

SanovaSpritz

AntiSulfat

3. Baumit Plinth sustav



- Područje podnožja
- Jako izdržljiv
- Za umjereno vlažne i štetnim solima opterećene zidove

NanoporTop

PremiumPrimer

Sanova S

SanovaSpritz

AntiSulfat

ZAVRŠNI SLOJ

PREDPREMAZ

SLOJ FASADNE
ŽBUKE

PREDOBRADA

PREDOBRADA
PODLOGE



RENOVACIJA BETONSKIH POVRŠINA

Obnova i ojačanje

JEDISTVENI SUSTAV ZA ZAŠTITU, PODRŠKU I OJAČANJE

- **Obnova izvorne strukture**
- **Zaštita od smrzavanja i soli za odmrzavanje**
- **Ojačanje komponenti**

Radi zaštite postojećih zgrada, Baumit nudi sustav proizvoda za popravak betona osmišljen da se prilagodi različitim zahtjevima: sustav omogućuje popravak izvornih površina ponovnim profiliranjem oljuštenih površina i izravnavanjem neravnih dijelova. Posebno razvijeni Baumitovi proizvodi također osiguravaju zaštitu armature od korozije i povećavaju betonski pokrov. Sredstvo za zaštitu od smrzavanja i sredstvo za odleđivanje doprinose zaštitu područja izloženih visokim mehaničkim i kemijskim opterećenjima (XF3 i XF4). Ovim sustavom renovacije betonskih struktura lako se izvodi armiranje ili popravak komponenti.

Proizvodi imaju nekoliko namjena:

- Za obnavljanje podnih ploča
- Armiranobetonskih zidova
- Balkona, lođa
- Stupova, greda

Baumit BetoProtect

Jednokomponentni, brzostvrdnjavajući, antikorozijski cementni mort modificiran sintetičkom smolom. Mineralne komponente osiguravaju izvrsno prijanjanje na armaturu i beton.



Baumit BetoHaft

Gotovo mineralno vezivo za primjenu na vodoravnim, okomitim i nadglavnim površinama kao dio programa renovacije betonskih struktura. Vezivno sredstvo ne zahtijeva puno vode, pa se velika čvrstoća prijanjanja postiže čak i kada se nanosi u mekom obliku. Za unutarnju i vanjsku primjenu.



Baumit BetoFill

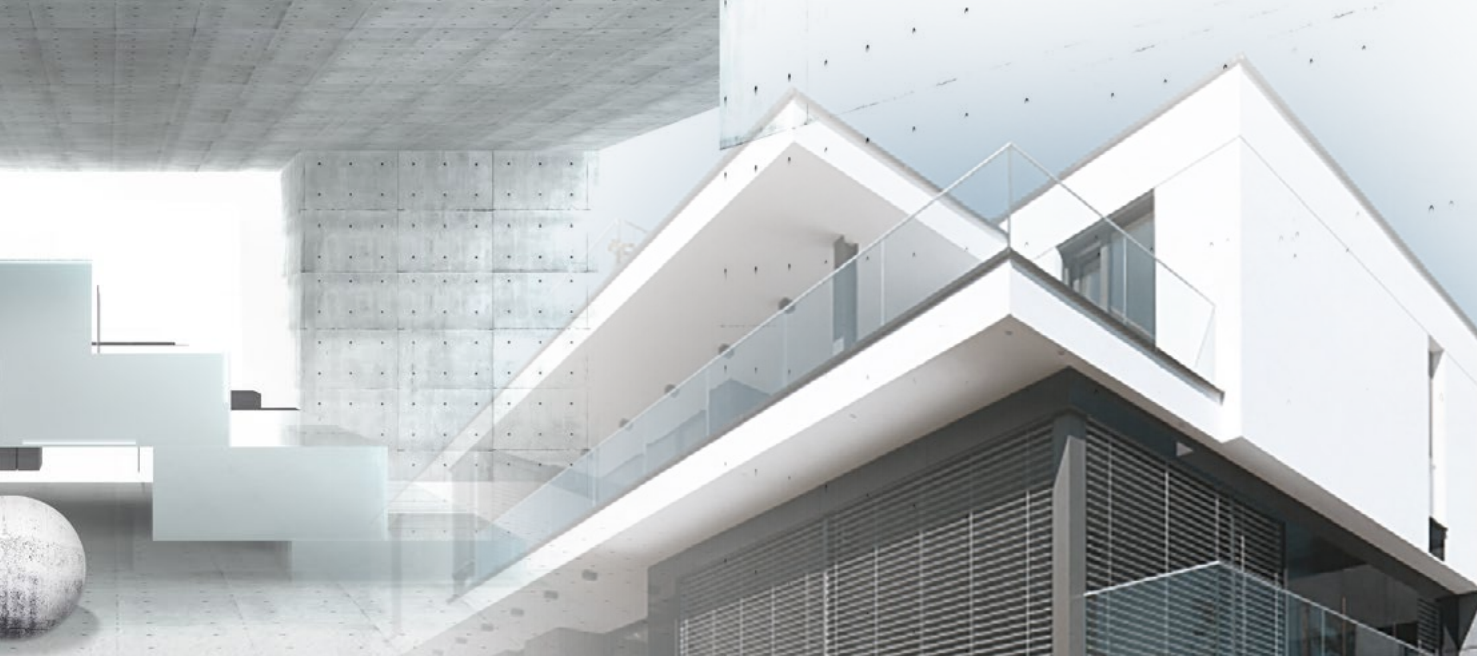
Jednokomponentni, tvornički zamiješan, modificirani praškasti renovacijski mort s odličnim prijanjanjem na beton i minimalnim skupljanjem. Za ručnu ili strojnu primjenu u zatvorenim i otvorenim prostorima. Može se nanositi ručno – vodoravno ili okomito. Osobito je pogodan kao renovacijski mort za popravke na armiranobetonskim fasadama i na komponentama visoke čvrstoće.



Baumit BetoFinish

Modificirano, hidraulički sljepivo praškasto punilo otporno na vremenske uvjete i smrzavanje, izvrsne prionjivosti na mokre podloge i stabilnosti na uglovima i rubovima. Za unutarnje i vanjske prostore. Može se koristiti kao masa za izravnavanje i kao punilo za ogrebotine i rupe. Za popravak neravnih površina, rupa, šljunčanih džepova i slomljenih rubova, učvršćivanje otvorenih armatura, zatvaranje pukotina nakon ugradnje predgotovljenih betonskih komponenti i vidnog betona, itd..





POPRAVKI BETONSKIH KONSTRUKCIJA



- Renovacija
- Zaštita
- Ojačanje



Boja

BetoFinish

BetoFill

BetoHaft

BetoProtect

ZAŠITNA BOJA

MASA ZA
IZRAVNAVANJE

PREMAZ

VEZIVNO SREDSTVO

OJAČANJE
ZAŠTITA

Proizvod				
	Baumit BetoFinish	Baumit BetoFill	Baumit BetoHaft	Baumit BetoProtect
Primjena Beton sa ili bez armature				
Vidljiva oštećenja Otvori, pukotine i razlike u boji	■			
Ljuštenje Oštećenja od 0,5 do 2,0 mm	■		■	■
Pukotine Opadanje, sušenje pukotina	■	■	■	■
Pukotine Statički uvjeti (naprezanja)	■			
Ljuštenje Oštećenja izazvana korozijom	■	■	■	■



Baumit d.o.o.

Sjedište Zagreb
Vučak 34
HR-10090 Zagreb
T. +385(0)1 3466 800
F. +385(0)1 3466 839
e-mail: baumit@baumit.hr

Proizvodnja Sirač
Rudera Boškovića 54
HR - 43 541 Sirač
Tel. +385 (0)43 442 402
Fax. +385 (0)43 442 411
e-mail: proizvodnja-sirac@baumit.hr

Proizvodnja Raša
Most Raša 7B
HR - 52223 Raša
T. +385(0)52 862 590
F. +385(0)52 875 084

Poslovnica Solin
Vranjički put bb
HR-21210 Solin
T.+385 (0)21 262 073
F.+385 (0)21 262 074

www.baumit.com

Baumit. Ideje budućnosti.