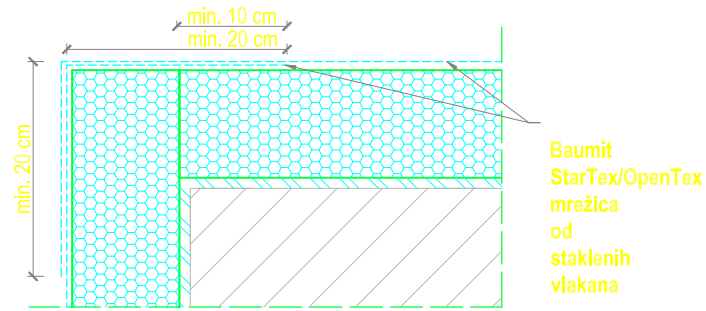
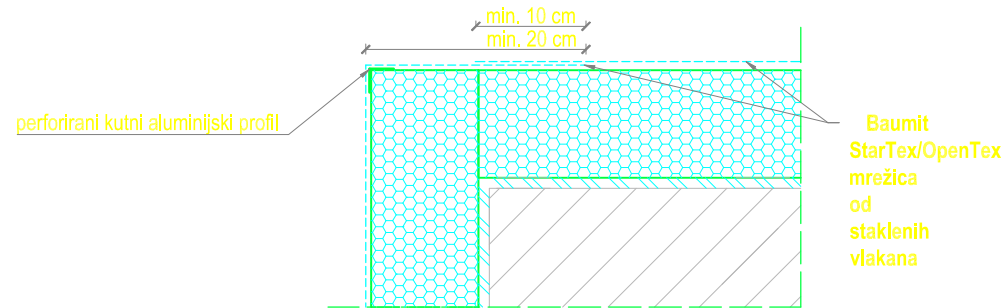
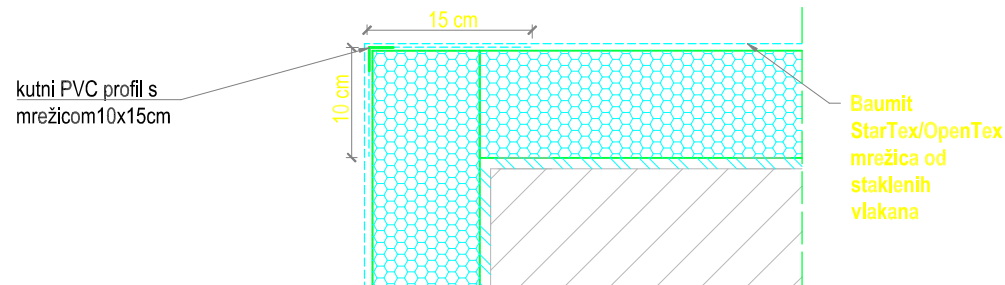


Varijanta IOjačanje ruba zida pomoću mrežice **Baumit StarTex/OpenTex****Varijanta II**

Preklapanje kutnog profila s mrežicom i Baumit StarTex/OpenTex mrežice od staklenih vlakana

**Varijanta III**

Preklapanje kutnog PVC profila s mrežicom i Baumit StarTex/OpenTex mrežice od staklenih vlakana



Armatureni sloj se izvodi nakon dva do tri dana nakon lijepljenja izolacijskih ploča. Izvođenje armaturnog sloja bi trebalo biti u jednom taktu, od vrha zida. Na zid se nanosi mort za izradu armaturnog sloja u debljini 2/3 od planirane debljine. U još svježem sloju morta potrebno je utopiti armaturu mrežicu. Armatura mrežica bi trebala biti potpuno pokrivena s ljepljivom (nevljiva). Spajanje mrežica se izvodi uz obavezno preklapanje od minimum 10 cm. Preklapanje armature mrežice ne smije se poklapati sa spojevima ploča.

Gore navedeni konstrukcijski detalji trebali bi služiti samo kao pomoć u projektiranju. Baumit ne snosi nikakvu odgovornost za njihovu upotrebu u pojedinačnim projektima. Baumit zadržava pravo da se gore navedeni detalji mogu promijeniti. Molimo kontaktirajte Baumit kako biste provjerili imate li najnoviju verziju.

Sustav toplinske izolacije

Kutni profili i armiranje kuteva

**Detalj
3.1**