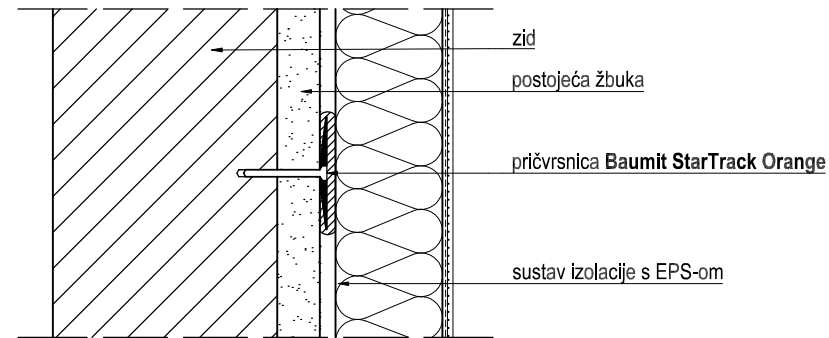
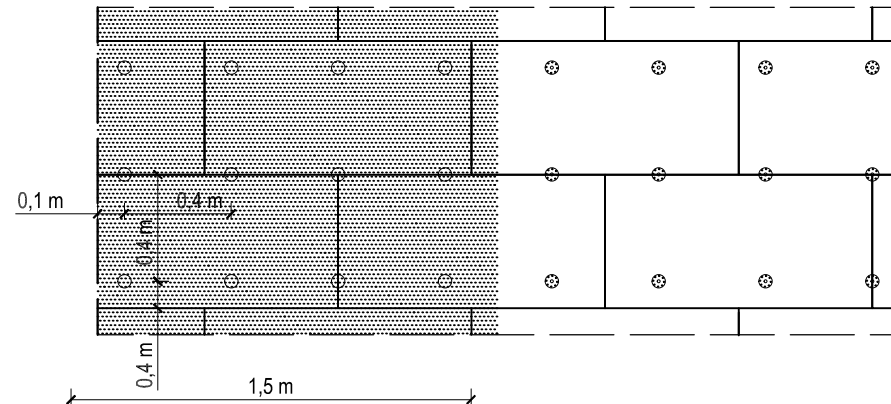


Shema sidrenja



Broj pričvrsnica u rubnom pojasu: 6,3 kom/m²



Ugradnja pričvrsnica nakon odabira međusobnog razmaka. Nakon montaže pričvrsnica, naneti ljepilo Baunit StarContact White ili Baunit ProContact u obliku "dlana" po površini pričvrsnica. Zatim iljepiti EPS ploče. Upotreba StarTrack pričvrsnica ne uzrokuje savijanje, podizanje ploča i pojavu toplinskih mostova zbog izostavljanja rupa u toplinskoj izolaciji. Duljina pričvrsnice je fiksna, vrste Baunit StarTrack pričvrsnica (narančasta, crvena, plava) ovise isključivo o vrsti podloge.

Gore navedeni konstrukcijski detalji trebali bi služiti samo kao pomoć u projektiranju. Baunit ne snosi nikakvu odgovornost za njihovu upotrebu u pojedinačnim projektima. Baunit zadržava pravo da se gore navedeni detalji mogu promijeniti. Molimo kontaktirajte Baunit kako biste provjerili imate li najnoviju verziju.

	Sustav izolacije	Detalj 2.1d
	Raspored Baunit StarTrack pričvrsnica za pričvršćivanje izolacijskih EPS ploča	