

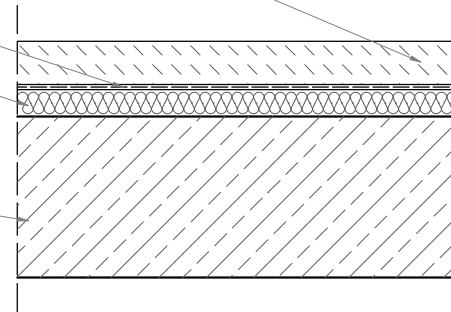
Verzija I Podloga na sloju zvučne izolacije (plivajući estrih), vanjski i unutarnji prostor

podna obloga **Baumit Estrich E225***

razdjelni sloj (npr. folija PE)

izvučna izolacija - mineralna vuna ili
ekspandirani polistiren (EPS)

betonska podloga



Verzija II Podloga na sloju zvučne izolacije (plivajući estrih), unutarnji prostor

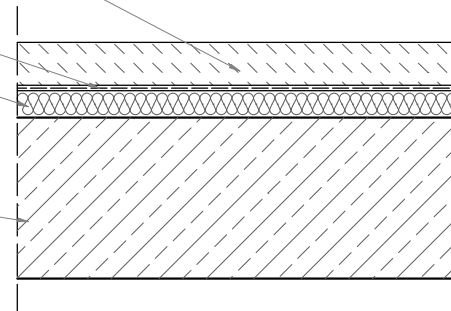
Samorazljevni anhidritni estrih

Baumit Alpha 2000**

razdjelni sloj (npr. folija PE)

izvučna izolacija - mineralna vuna ili
ekspandirani polistiren (EPS)

betonska podloga



NAPOMENA

Razdjelni sloj koristimo na slaboj ili prljavoj površini, ili u slučaju "plutajućeg" poda - temeljni premaz nije vezan za podlogu.

* Baumit Estrich E225 (klasifikacija CT-C20-F4) - raspon debljina: 10-100 mm; preporučuje se tamo gdje postoji podno grijanje i na terasama i balkonima.

** Baumit Alpha 2000 (klasifikacija CA-C20-F5) - raspon debljina: <80 mm normalna ugradnja, >80 mm ne može se zajamčiti besprijekorna površina (moguć je nastanak ulegnuća i pukotina); ojačan vlaknima, posebno se preporučuje za podno grijanje, odlična ravnost podloge, laka obradivost

Gore navedeni konstrukcijski detalji trebali bi služiti samo kao pomoć u projektiranju. Baumit ne snosi nikakvu odgovornost za njihovu upotrebu u pojedinačnim projektima. Baumit zadržava pravo da se gore navedeni detalji mogu promijeniti. Molimo kontaktirajte Baumit kako biste provjerili imate li najnoviju verziju.

Sustav izolacije

**Detalj
11.5**

Podna obloga na razdjelnom sloju (plivajući estrih)